

衛研第1-18号
平成27年 7月29日

感染症発生動向調査事業
各関係機関の長様

埼玉県衛生研究所長

感染症発生動向調査事業週単位情報の送付について（通知）

このことについて、別添のとおり送付いたします。

担当 埼玉県衛生研究所 感染症疫学情報担当
電話 0493-59-9325
FAX 0493-59-9613
e-mail p5349952@pref.saitama.lg.jp

感染症患者発生情報（週報）

埼玉県内情報 平成 27 年 第 30 週（平成 27 年 7 月 20 日～平成 27 年 7 月 26 日）

今週の注目される疾患

全数把握対象疾患では、一類、二類（結核を除く）の届出はなかった。三類感染症は、腸管出血性大腸菌感染症 7 人の届出があった。四類感染症は、E 型肝炎 1 人、A 型肝炎 1 人、デング熱 1 人、レジオネラ症 2 人の届出があった。五類感染症は、アメーバ赤痢 1 人、カルバペネム耐性腸内細菌科細菌感染症 3 人、急性脳炎 1 人、梅毒 1 人、バンコマイシン耐性腸球菌感染症 1 人の届出があった。

定点報告対象疾患では、手足口病(20.53 18.16)の定点当たり報告数は前週より微減したが、大流行した平成 25 年同時期の水準に留まっている。保健所別では、朝霞(24.33)、草加(23.91)、川越市(20.38)、狭山(20.24)保健所管内で多い状況が続いている。年齢階級別では 1 歳が最も多く、1～5 歳で全体の 78.4%を占めている。ヘルパンギーナ(3.39 3.48)の定点当たり報告数は、前週より微増した。保健所別では、加須(5.00

11.17)保健所管内で大きく増加し、川口(4.88)、鴻巣(4.83)、朝霞(4.13)保健所管内からの報告が多い。年齢階級別では 1 歳が最も多く、1～5 歳で全体の 79.1%を占めている。伝染性紅斑(2.51 1.37)の定点当たり報告数は前週より減少したが、全保健所から報告があり、今しばらく注意が必要である。保健所別では、さいたま市(3.37)、加須(2.33)保健所管内で多い状況が続いている。流行性耳下腺炎(1.06 0.88)の定点当たり報告数は前週より減少したが、前年までの同時期よりやや多い状況にある。保健所別では、春日部(2.67

4.17)保健所管内で大きく増加し、東松山(3.20)、幸手(2.89)、越谷市(2.63)保健所管内で多い状況が続いている。咽頭結膜熱(0.80 0.72)の定点当たり報告数は前週より微減した。保健所別では、狭山(1.65)、越谷市(1.63)、川口(1.38)保健所管内からの報告が多い。眼科定点対象疾患では、急性出血性結膜炎 1 人、流行性角結膜炎 43 人の報告があり、後者は 6 月以降報告数の多い状況が続いている。基幹定点報告対象疾患では、無菌性髄膜炎 2 人、マイコプラズマ肺炎 5 人、感染性胃腸炎(ロタウイルス)1 人の報告があった。

<全数把握対象疾患の患者情報>

一類感染症 報告なし

二類感染症 報告なし（結核を除く）

三類感染症 腸管出血性大腸菌感染症 7 人（病型 患者 5 人、無症状病原体保有者 2 人、血清型 0157 4 人、026 1 人、不明 2 人）

四類感染症 E 型肝炎 1 人（推定感染地域 国内）

A 型肝炎 1 人（推定感染地域 国外）

デング熱 1 人（推定感染地域 国外）

レジオネラ症 2 人（病型 肺炎型 2 人）

五類感染症 アメーバ赤痢 1 人（病型 腸管アメーバ症）

カルバペネム耐性腸内細菌科細菌感染症 3 人（菌種 *Enterobacter* sp. 3 人）

急性脳炎 1 人（病原体 不明）

梅毒 1 人（病型 早期顕症 期）

バンコマイシン耐性腸球菌感染症 1 人

1 この情報に関する御質問・御意見等がございましたら、下記まで御連絡ください。

衛生研究所 感染症情報担当者会議(感染症疫学情報担当) TEL: 0493-59-9325 FAX: 0493-59-9613

e-mail: p5349952@pref.saitama.lg.jp URL: <http://www.pref.saitama.lg.jp/b0714/surveillance/index.html>

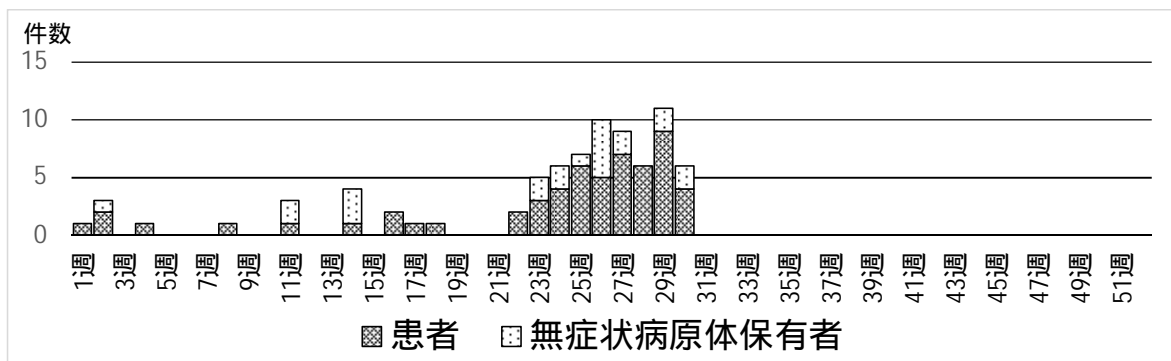
2 全国の感染症発生動向に関する情報は、国立感染症研究所の感染症疫学センターホームページ(URL: <http://www.nih.go.jp/niid/ja/from-idsc.html>)で御覧になれます。

注目すべき疾患

- 腸管出血性大腸菌感染症 -

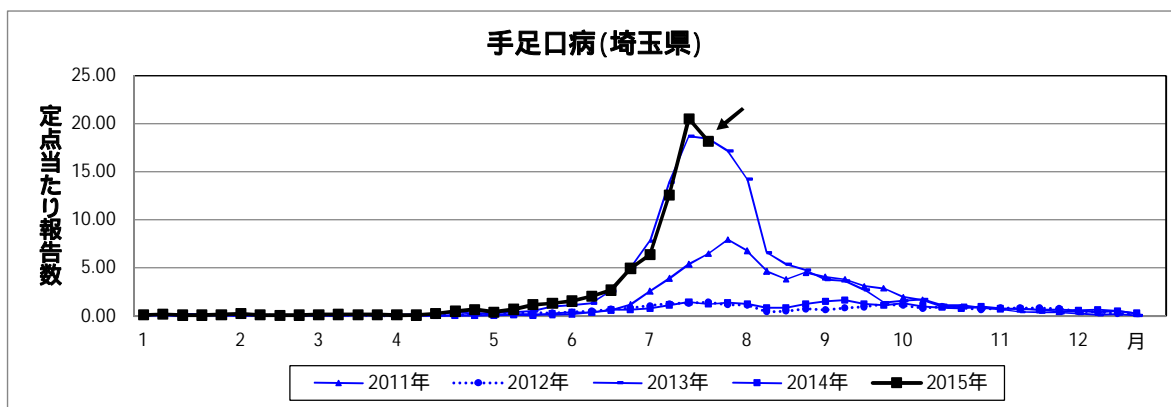
腸管出血性大腸菌感染症は、今週7人(診断週集計:6人)の届出があり、第23週(6月1~7日)以降多い状況が続いている。第1週からの累積届出数は79人となり、病型別では患者57人、無症状病原体保有者22人で、患者が72.2%を占めている。

腸管出血性大腸菌感染症週別届出状況(診断週集計)

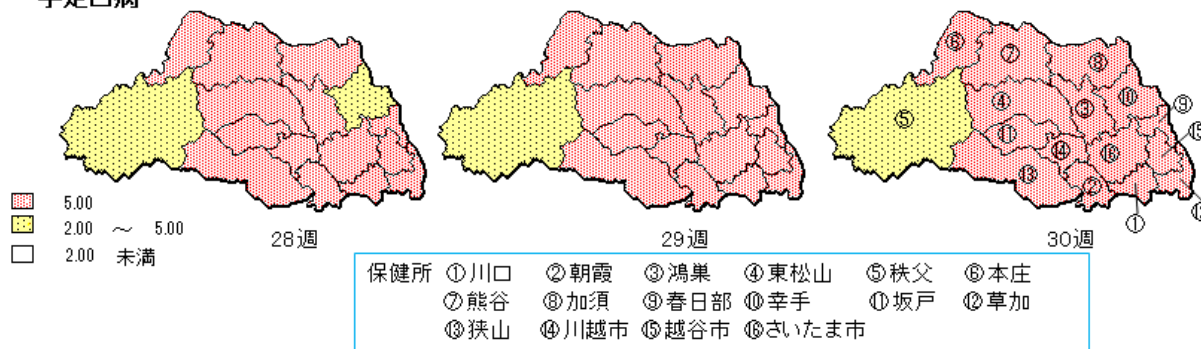


- 手足口病 -

手足口病の定点あたり報告数(20.53 18.16)は、前週と同水準に留まり、依然多い状況が続いている。保健所別では15保健所で警報開始基準値(定点当たり5.00)を上回り、定点当たり20.00以上の保健所は朝霞、熊谷、加須、草加、狭山、川越市の6保健所である。



手足口病

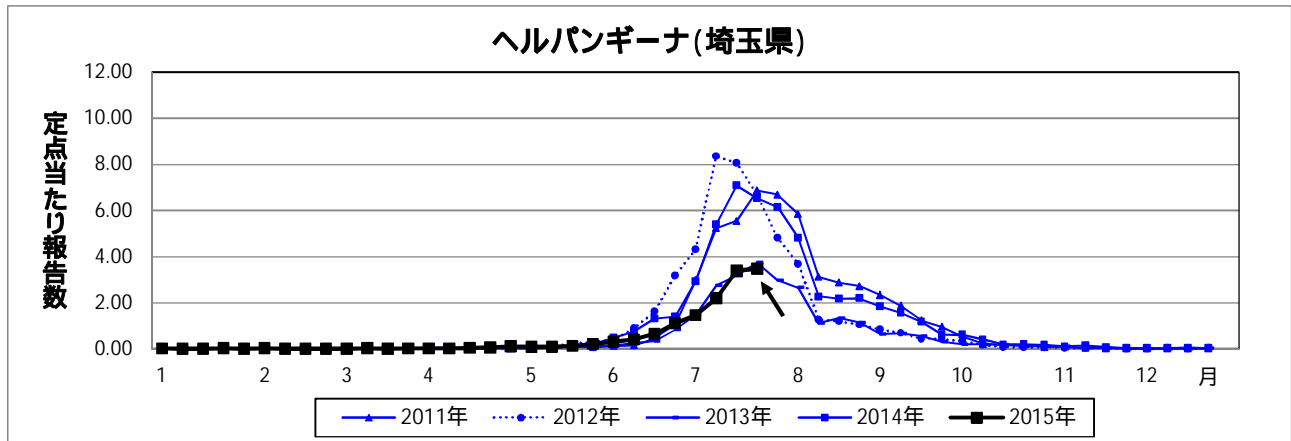


保健所別定点あたり報告数の推移(手足口病)

< 定点把握対象疾患の患者情報 >

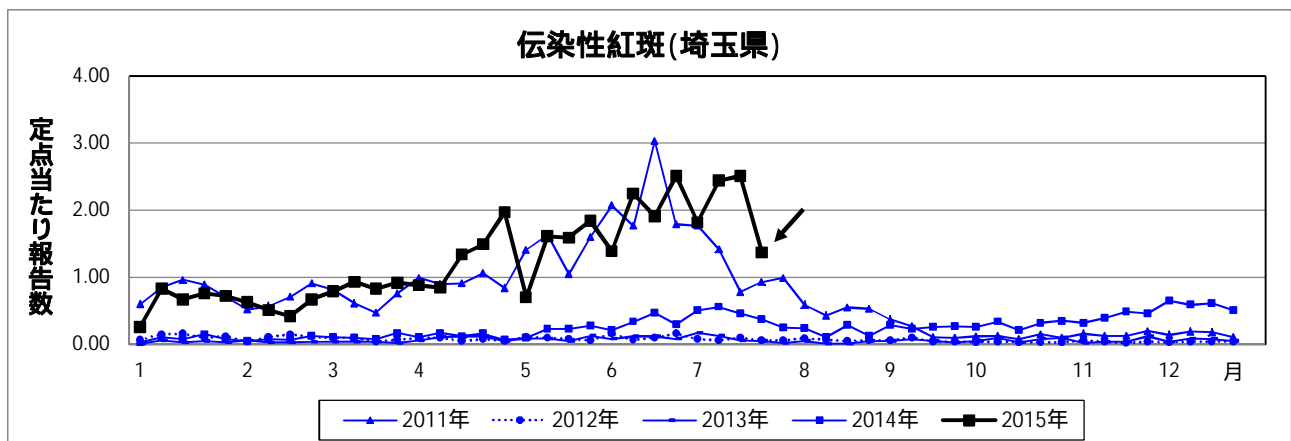
ヘルパンギーナ

秩父、本庄保健所を除く県内 14 保健所から報告があった。保健所別では、加須(11.17)、川口(4.88)、鴻巣(4.83)、朝霞(4.13)保健所管内からの報告が多い。



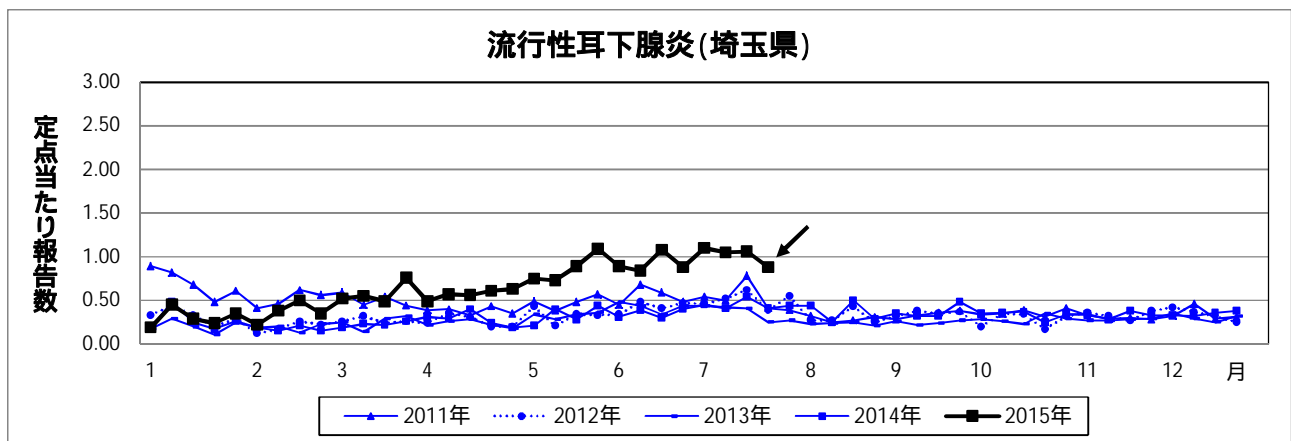
伝染性紅斑

県内全保健所から報告があった。保健所別では、さいたま市(3.37)、加須(2.33)保健所管内からの報告が多い。



流行性耳下腺炎

本庄保健所を除く県内 15 保健所から報告があった。保健所別では、春日部(4.17)、東松山(3.20)、幸手(2.89)、越谷市(2.63)保健所管内からの報告が多い。



感染症発生状況(全数把握対象疾患)
(第30週)

(2015年 7月28日 15:00集計)

	今週 届出	累 計		今週 届出	累 計
一類感染症					
エボラ出血熱			ペスト		
クリミア・コンゴ出血熱			マールブルグ病		
痘そう			ラッサ熱		
南米出血熱					
二類感染症					
急性灰白髄炎			中東呼吸器症候群(MERS)		
結核*	-	-	鳥インフルエンザ(H5N1)		
ジフテリア			鳥インフルエンザ(H7N9)		
重症急性呼吸器症候群(SARS)					
三類感染症					
コレラ			腸チフス		1
細菌性赤痢		3	パラチフス		1
腸管出血性大腸菌感染症	7	79			
四類感染症					
E型肝炎	1	4	鳥インフルエンザ(H5N1を除く)		
ウエストナイル熱			ニパウイルス感染症		
A型肝炎	1	10	日本紅斑熱		
エキノкокクス症			日本脳炎		
黄熱			ハンタウイルス肺症候群		
オウム病		1	Bウイルス病		
オムスク出血熱			鼻疽		
回帰熱			ブルセラ症		
キャサヌル森林病			ベネズエラウマ脳炎		
Q熱			ヘンドラウイルス感染症		
狂犬病			発しんチフス		
コクシジオイデス症			ボツリヌス症		
サル痘			マラリア		
重症熱性血小板減少症候群			野兎病		
腎症候性出血熱			ライム病		
西部ウマ脳炎			リッサウイルス感染症		
ダニ媒介脳炎			リフトバレー熱		
炭疽			類鼻疽		
チクングニア熱			レジオネラ症	2	37
つつが虫病			レプトスピラ症		
デング熱	1	8	ロッキー山紅斑熱		
東部ウマ脳炎					
五類感染症					
アメーバ赤痢	1	20	侵襲性肺炎球菌感染症		51
ウイルス性肝炎(E型・A型を除く)		3	水痘*		5
カルバペネム耐性腸内細菌科細菌感染症	3	19	先天性風しん症候群		
急性脳炎	1	17	梅毒	1	51
クリプトスポリジウム症			播種性クリプトコックス症		5
クロイツフェルト・ヤコブ病		4	破傷風		2
劇症型溶血性レンサ球菌感染症		8	バンコマイシン耐性黄色ブドウ球菌感染症		
後天性免疫不全症候群		17	バンコマイシン耐性腸球菌感染症	1	3
ジアルジア症		1	風しん		5
侵襲性インフルエンザ菌感染症		9	麻しん		3
侵襲性髄膜炎菌感染症		2	薬剤耐性アシネトバクター感染症		1
指定感染症	該当疾患は無し				

水痘* : 患者が入院を要すると認められるものに限る。

ウイルス性肝炎(A型・E型を除く)再掲	B型	C型	D型	その他
累計	3			

累計は診断日で集計

* 結核は月単位で集計、別に掲載します。

感染症発生動向調査週情報		報告患者数		保健所別		(第30週)		平成27年7月20日～平成27年7月26日)												
保健所	報告数	咽頭結膜熱		咽頭炎		A群溶血性レンサ球菌		感染性胃腸炎		水痘										
		RSウイルス感染症	百日咳	突発性発疹	伝染性紅斑	手足口病	伝染性紅斑	急性出血性結膜炎	流行性角結膜炎	細菌性髄膜炎	無菌性髄膜炎									
川	川	2	7	117	317	664	79	2,942	222	106	3	564	142	1	43	-	2	5	-	1
朝	朝	0.01	0.04	0.72	1.96	4.10	0.49	18.16	1.37	0.65	0.02	3.48	0.88	0.03	1.08	-	0.20	0.50	-	0.10
鴻	鴻	-	-	1.38	3.50	7.63	0.38	15.44	0.81	0.63	-	4.88	0.81	-	0.60	-	-	-	-	-
東	東	-	-	12	24	69	3	365	6	13	1	62	8	-	5	-	-	-	-	-
山	山	-	-	0.80	1.60	4.60	0.20	24.33	0.40	0.87	0.07	4.13	0.53	-	1.67	-	-	-	-	-
秩	秩	1	-	7	9	42	5	220	16	4	-	58	7	-	4	-	-	-	-	-
本	本	0.05	-	0.58	0.75	3.50	0.42	18.33	1.33	0.33	-	4.83	0.58	-	1.33	-	-	-	-	-
熊	熊	-	-	1	11	37	-	74	6	3	-	4	16	-	2	-	-	-	-	-
加	加	-	-	0.20	2.20	7.40	-	14.80	1.20	0.60	-	0.80	3.20	-	2.00	-	-	-	-	-
春	春	-	-	-	-	1	2	11	1	1	-	-	1	-	-	-	-	-	-	-
日	日	-	-	-	-	0.33	0.67	3.67	0.33	-	-	-	0.33	-	-	-	-	-	-	-
部	部	-	-	2	3	1	1	50	1	3	-	-	-	-	3	-	-	-	-	-
手	手	-	-	0.50	0.75	0.25	0.25	12.50	0.25	0.75	-	-	-	-	3.00	-	-	-	-	-
幸	幸	-	-	4	40	72	2	180	11	7	-	35	1	-	9	-	-	-	-	-
坂	坂	-	-	0.44	4.44	8.00	0.22	20.00	1.22	0.78	-	3.89	0.11	-	4.50	-	-	-	-	-
草	草	1	-	-	4	1	9	121	14	1	-	67	2	-	1	-	-	-	-	-
加	加	0.10	-	-	0.67	0.17	1.50	20.17	2.33	0.17	-	11.17	0.33	-	1.00	-	-	-	-	-
山	山	-	-	-	11	12	2	102	9	5	-	18	25	-	1	-	-	-	-	-
狭	狭	-	-	-	1.83	2.00	0.33	17.00	1.50	0.83	-	3.00	4.17	-	1.00	-	-	-	-	-
川	川	-	-	3	18	8	17	107	10	3	-	21	26	-	1	-	-	-	-	-
越	越	-	-	0.33	2.00	0.89	1.89	11.89	1.11	0.33	-	2.33	2.89	-	0.50	-	-	-	-	-
谷	谷	-	-	5	6	20	2	73	1	3	-	21	2	-	-	-	-	-	-	-
さい	さい	-	-	0.83	1.00	3.33	0.33	12.17	0.17	0.50	-	3.50	0.33	-	1.00	-	-	-	-	-
たま	たま	-	-	8	13	13	3	263	14	5	1	23	13	-	-	-	-	-	-	-
市	市	-	-	0.73	1.18	1.18	0.27	23.91	1.27	0.45	0.09	2.09	1.18	-	1.00	-	-	-	-	-
((-	-	3	28	30	65	7	344	14	5	59	3	1	7	-	1	1	1	1
0.00)	0.00)	-	0.18	1.65	1.76	3.82	0.41	20.24	0.82	0.29	-	3.47	0.18	0.20	1.40	-	1.00	1.00	1.00	1.00
		-	-	5	23	34	4	163	10	4	-	19	1	-	-	-	-	-	-	-
		-	-	0.63	2.88	4.25	0.50	20.38	1.25	0.50	-	2.38	0.13	-	-	-	-	-	-	-
		-	-	13	10	15	5	139	5	6	-	22	21	-	-	-	-	-	-	-
		-	-	1.63	1.25	1.88	0.63	17.38	0.63	0.75	-	2.75	2.63	-	-	-	-	-	-	-
		-	4	7	59	152	11	483	91	34	1	77	3	-	7	-	1	1	1	1
		-	0.15	0.26	2.19	5.63	0.41	17.89	3.37	1.26	0.04	2.85	0.11	-	0.88	-	1.00	1.00	1.00	1.00
										#1 鳥インフルエンザを除く		#2 真菌性を含む		#3 オウム病を除く						
										7月		28日		13:00集計						

感染症発生動向調査 週情報 報告患者数 年齢別 (第30週 平成27年7月20日～平成27年7月26日)

	年齢別																				
	合計	-6ヵ月	12ヵ月	1歳	2歳	3歳	4歳	5歳	6歳	7歳	8歳	9歳	10-14歳	15-19歳	20-29歳	30-39歳	40-49歳	50-59歳	60-69歳	70-79歳	80歳以上
インフルエンザ #1	2	-	-	-	-	-	-	-	-	-	-	-	-	-	1	-	-	-	-	1	-
RSウイルス感染症	7	2	2	2	-	1	-	-	-	-	-	-	-	-	-	-	-	-	-	-	-
咽頭結膜熱	117	1	6	15	14	22	19	17	8	7	3	1	1	1	2	-	-	-	-	-	-
A群溶血性レンサ球菌咽頭炎	317	-	3	10	16	33	37	54	38	31	28	18	26	4	19	-	-	-	-	-	-
感染性胃腸炎	664	4	61	107	91	67	69	47	31	30	23	21	52	5	56	-	-	-	-	-	-
水痘	79	-	2	3	4	4	11	14	22	10	3	2	3	-	1	-	-	-	-	-	-
手足口病	2,942	27	186	694	550	436	340	287	162	87	53	38	50	1	31	-	-	-	-	-	-
伝染性紅斑	222	-	-	15	19	26	31	45	26	19	13	12	14	-	2	-	-	-	-	-	-
突発性発しん	106	2	32	64	3	4	1	-	-	-	-	-	-	-	-	-	-	-	-	-	-
百日咳	3	-	-	-	1	-	-	-	-	-	-	-	1	-	1	-	-	-	-	-	-
ヘルパンギーナ	564	5	44	134	116	87	60	49	20	18	11	4	14	-	2	-	-	-	-	-	-
流行性耳下腺炎	142	-	1	1	6	9	19	24	23	22	11	4	15	1	6	-	-	-	-	-	-
急性出血性結膜炎	1	-	-	-	-	-	-	-	-	-	-	-	-	-	-	-	-	-	-	-	-
流行性角結膜炎	43	-	1	4	3	1	2	3	1	1	1	-	-	-	3	10	6	2	4	1	1
細菌性髄膜炎 #2	合計	0歳	1-4歳	5-9歳	10-14歳	15-19歳	20-24歳	25-29歳	30-34歳	35-39歳	40-44歳	45-49歳	50-54歳	55-59歳	60-64歳	65-69歳	70歳以上				
無菌性髄膜炎	2	1	-	-	-	-	-	1	-	-	-	-	-	-	-	-	-				
マイコプラズマ肺炎	5	-	-	2	1	-	-	-	1	-	-	-	-	-	-	-	-				
クラミジア肺炎 #3	-	-	-	-	-	-	-	-	-	-	-	-	-	-	-	-	-				
感染性胃腸炎(ロタウイルス)	1	-	1	-	-	-	-	-	-	-	-	-	-	-	-	-	-				
(入院)インフルエンザ	-	-	-	-	-	-	-	-	-	-	-	-	-	-	-	-	-				

表中の数値は各定点からの報告数 (- : 0)

#1 鳥インフルエンザを除く

#2 真菌性を含む

#3 オウム病を除く

全国・関東情報 第 28 週

(7月6日～7月12日)

平成27年7月29日

インフルエンザの定点当たり報告数は第17週以降減少が続いている。都道府県別の上位3位は沖縄県(4.78)、鹿児島県(0.33)、徳島県(0.29)である。基幹定点からのインフルエンザ入院サーベイランスにおける報告数は4例と前週と比較して減少し、4都県から報告があった。

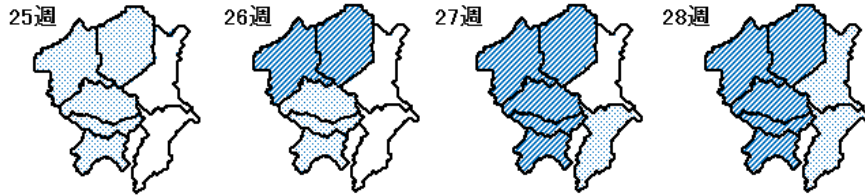
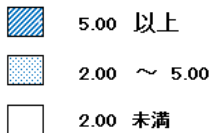
RSウイルス感染症の報告数は357例と2週連続で増加した。年齢別では1歳以下の報告数が全体の約80%を占めている。咽頭結膜熱の定点当たり報告数は3週連続で減少した。都道府県別の上位3位は新潟県(1.39)、北海道(1.34)、島根県(1.30)である。A群溶血性レンサ球菌咽頭炎の定点当たり報告数は増加し、過去5年間の同時期(前週、当該週、後週)と比較してかなり多い。都道府県別の上位3位は鳥取県(6.63)、静岡県(6.08)、長崎県(5.27)である。感染性胃腸炎の定点当たり報告数は第25週以降減少が続いているが、過去5年間の同時期と比較してやや多い。都道府県別の上位3位は大分県(12.50)、愛媛県(9.89)、熊本県(7.74)である。水痘の定点当たり報告数は増加した。都道府県別の上位3位は石川県(1.00)、香川県(1.00)、山梨県(0.92)、大分県(0.81)である。手足口病の定点当たり報告数は第24週以降増加が続いている。都道府県別の上位3位は福井県(19.91)、奈良県(15.71)、京都府(14.78)である。伝染性紅斑の定点当たり報告数は増加し、過去5年間の同時期と比較してかなり多い。都道府県別の上位3位は大分県(3.61)、滋賀県(2.75)、埼玉県(2.44)である。流行性耳下腺炎の定点当たり報告数は増加した。都道府県別の上位3位は佐賀県(3.26)、沖縄県(2.94)、石川県(1.93)である。

マイコプラズマ肺炎の定点当たり報告数は減少した。都道府県別の上位3位は岐阜県(1.40)、富山県(1.00)、香川県(0.80)である。感染性胃腸炎(ロタウイルスに限る)の定点当たり報告数は第21週以降減少が続いている。14都道府県から20例報告があり、年齢別では0歳(5例)、1～4歳(14例)、5～9歳(1例)であった。

＜関東情報＞

手足口病の定点当たり報告数は、茨城県と千葉県を除く5県で5.00を超えている。

手足口病



平成27年 28週

	全国	関東地域	茨城県	栃木県	群馬県	埼玉県	千葉県	東京都	神奈川県
インフルエンザ #1	報告数 450 定点当たり 0.09	34 0.02	-	-	-	2 0.01	10 0.05	8 0.02	14 0.04
RSウイルス感染症	報告数 357 定点当たり 0.11	23 0.02	2 0.03	-	-	4 0.03	3 0.02	9 0.03	5 0.02
咽頭結膜熱	報告数 2,028 定点当たり 0.64	658 0.69	48 0.64	7 0.15	20 0.33	125 0.78	109 0.82	204 0.78	145 0.70
A群溶血性レンサ球菌咽頭炎	報告数 9,434 定点当たり 2.99	2,906 3.07	232 3.09	95 1.98	175 2.92	541 3.38	457 3.44	891 3.39	515 2.48
感染性胃腸炎	報告数 16,021 定点当たり 5.08	5,053 5.34	355 4.73	110 2.29	279 4.65	1,017 6.36	676 5.08	1,493 5.68	1,123 5.40
水痘	報告数 1,329 定点当たり 0.42	444 0.47	16 0.21	11 0.23	11 0.18	92 0.58	41 0.31	139 0.53	134 0.64
手足口病	報告数 23,329 定点当たり 7.39	8,735 9.22	285 3.80	592 12.33	689 11.48	2,014 12.59	521 3.92	2,720 10.34	1,914 9.20
伝染性紅斑	報告数 3,806 定点当たり 1.21	1,426 1.51	144 1.92	71 1.48	104 1.73	390 2.44	177 1.33	368 1.40	172 0.83
突発性発しん	報告数 1,943 定点当たり 0.62	592 0.63	29 0.39	28 0.58	39 0.65	103 0.64	85 0.64	177 0.67	131 0.63
百日咳	報告数 66 定点当たり 0.02	24 0.03	1 0.01	-	-	4 0.07	4 0.03	6 0.05	7 0.03
ヘルパンギーナ	報告数 8,363 定点当たり 2.65	2,206 2.33	105 1.40	36 0.75	62 1.03	351 2.19	394 2.96	721 2.74	537 2.58
流行性耳下腺炎	報告数 1,826 定点当たり 0.58	567 0.60	58 0.77	21 0.44	31 0.52	168 1.05	112 0.84	97 0.37	80 0.38
急性出血性結膜炎	報告数 13 定点当たり 0.02	3 0.01	-	-	-	1 0.02	-	2 0.05	-
流行性角結膜炎	報告数 489 定点当たり 0.71	206 1.01	21 1.24	4 0.33	36 2.57	49 1.20	25 0.76	24 0.62	47 1.00
細菌性髄膜炎 #2	報告数 4 定点当たり 0.01	-	-	-	-	-	-	-	-
無菌性髄膜炎	報告数 26 定点当たり 0.05	5 0.06	-	-	-	2 0.20	1 0.11	2 0.08	-
マイコプラズマ肺炎	報告数 118 定点当たり 0.25	21 0.26	1 0.08	2 0.29	3 0.38	5 0.50	1 0.11	8 0.32	1 0.10
クラミジア肺炎 #3	報告数 4 定点当たり 0.01	1 0.01	-	-	-	-	-	1 0.04	-
感染性胃腸炎(ロタウイルス)	報告数 20 定点当たり 0.04	2 0.02	-	-	-	1 0.13	-	1 0.04	-

#1 鳥インフルエンザを除く

#2 真菌性を含む

#3 オウム病を除く

(-:0.00)

総合トップ > 県政情報・統計 > 県概要 > 組織案内 > 保健医療部 > 保健医療部の地域機関 > 衛生研究所 > 感染症情報センター > 感染症の流行情報 > 感染症発生動向調査 > 感染症発生動向調査 2015年 > 感染症の流行状況 2015年 第30週

感染症発生動向調査 2015年

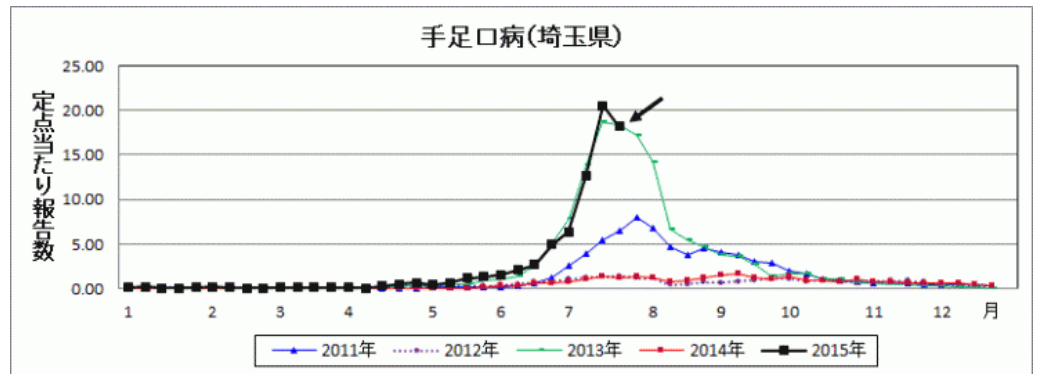
- [感染症の流行状況 2015年 第1週](#)
- [感染症の流行状況 2015年 第2週](#)
- [感染症の流行状況 2015年 第3週](#)
- [感染症の流行状況 2015年 第4週](#)
- [感染症の流行状況 2015年 第5週](#)
- [感染症の流行状況 2015年 第6週](#)
- [感染症の流行状況 2015年 第7週](#)
- [感染症の流行状況 2015年 第8週](#)
- [感染症の流行状況 2015年 第9週](#)
- [感染症の流行状況 2015年 第10週](#)
- [感染症の流行状況 2015年 第11週](#)
- [感染症の流行状況 2015年 第12週](#)
- [感染症の流行状況 2015年 第13週](#)
- [感染症の流行状況 2015年 第14週](#)
- [感染症の流行状況 2015年 第15週](#)
- [感染症の流行状況 2015年 第16週](#)
- [感染症の流行状況 2015年 第17週](#)
- [感染症の流行状況 2015年 第18週](#)
- [感染症の流行状況 2015年 第19週](#)
- [感染症の流行状況 2015年 第20週](#)
- [感染症の流行状況 2015年 第21週](#)
- [感染症の流行状況 2015年 第22週](#)
- [感染症の流行状況 2015年 第23週](#)
- [感染症の流行状況 2015年 第24週](#)

感染症の流行状況 2015年 第30週

2015年第30週（平成27年7月20日～7月26日）の要点 平成27年7月29日

手足口病の定点当たり報告数は、前週に引き続き報告数の多い状況が続いています。外出後の手洗い・うがいとともに、十分な休養をとるよう心がけてください。また、お子さんの体調がすぐれない時は、医療機関に電話で相談の上、早目に受診してください。

- [インフルエンザに関する情報はこちらをご覧ください。](#)
- [麻疹に関する情報はこちらをご覧ください。](#)
- [風しんに関する情報はこちらをご覧ください。](#)



感染症流行状況

疾患	推移	流行状況	疾患	推移	流行状況
インフルエンザ			伝染性紅斑		
RSウイルス感染症			突発性発しん		
咽頭結膜熱			百日咳		
A群溶血性レンサ球菌咽頭炎			ヘルパンギーナ		
感染性胃腸炎			流行性耳下腺炎(おたふくかぜ)		
水痘(みずぼうそう)			急性出血性結膜炎		
手足口病			流行性角結膜炎		

*1.推移、流行状況は、県内全域の傾向です。 *2.推移は2週間前からの傾向を示します。(:増減無し、 :増加、 :減少) *3.流行状況は今週の流行を示します。(小さい、 、 大きい)

疾患名をクリックすると、各疾患の流行状況のグラフがご覧いただけます。

全国の感染症発生動向状況については、国立感染症研究所のホームページ「[感染症疫学センター](#)」(アドレス <http://www.nih.go.jp/niid/ja/from-idsc.html>)でご覧になれます。

この情報は毎週水曜日に更新する予定です。ただし、祝日等により変更の場合もあります。



埼玉県のマスコット コバトン

お問い合わせ

保健医療部 衛生研究所 感染症疫学情報担当

郵便番号355-0133 埼玉県比企郡吉見町江和井410番地1

電話：0493-59-9325

ファックス：0493-59-9613

[お問い合わせフォーム](#)