

衛研第1-46号  
平成28年 2月10日

感染症発生動向調査事業  
各関係機関の長様

埼玉県衛生研究所長

感染症発生動向調査事業週単位情報の送付について（通知）

このことについて、別添のとおり送付いたします。

担当 埼玉県衛生研究所 感染症疫学情報担当  
電話 0493-59-9325  
FAX 0493-59-9613  
e-mail p5349952@pref.saitama.lg.jp

## 感染症患者発生情報（週報）

### 埼玉県内情報 平成28年第5週（平成28年2月1日～平成28年2月7日）

#### 今週の注目される疾患

全数把握対象疾患では、一類から二類感染症(結核を除く)の届出はなかった。三類感染症は、腸管出血性大腸菌感染症1人の届出があった。四類感染症は、レジオネラ症1人の届出があった。五類感染症は、アメーバ赤痢3人、カルバペネム耐性腸内細菌科細菌感染症1人、急性脳炎4人、クロイツフェルト・ヤコブ病1人、劇症型溶血性レンサ球菌感染症1人、後天性免疫不全症候群1人、侵襲性肺炎球菌感染症3人、梅毒2人、バンコマイシン耐性腸球菌感染症1人の届出があった。

定点報告対象疾患では、**インフルエンザ**(30.19 47.52)の定点当たり報告数は、前週に引き続き大きく増加した。保健所別では、全保健所管内で前週より増加し、草加(66.18)、朝霞(63.20)、越谷市(60.85)保健所管内からの報告が多い。年齢階級別では、全年齢階級から報告があり、10歳未満で全体の61.9%を占めている。**A群溶血性レンサ球菌咽頭炎**(3.96 3.06)の定点当たり報告数は、前週より減少したが、前年までの同時期より多い。保健所別では、東松山(7.20)、熊谷(5.89)、川口(5.80)保健所管内で多い状況が続いている。**流行性耳下腺炎**(0.96 0.94)は、前週と同水準に留まり多い状況にある。保健所別では、春日部(1.67 2.67)保健所管内で大きく増加し、幸手(2.56)、東松山(1.80)保健所管内からの報告が多い。**感染性胃腸炎**(9.94 8.75)の定点当たり報告数は、前週と同水準に留まり、保健所別では、熊谷(19.44)、東松山(13.60)保健所管内で多い状況が続いている。眼科定点対象疾患では、**急性出血性結膜炎**2人、**流行性角結膜炎**23人の報告があった。基幹定点報告対象疾患では、**マイコプラズマ肺炎**5人、**クラミジア肺炎**1人、**感染性胃腸炎(ロタウイルス)**1人、**インフルエンザ(入院)**29人の報告があった。**インフルエンザ(入院)**は前週(15人)より大きく増加した。

#### <全数把握対象疾患の患者情報>

|              |                    |  |
|--------------|--------------------|--|
| <b>一類感染症</b> | 報告なし               |  |
| <b>二類感染症</b> | 報告なし(結核を除く)        |  |
| <b>三類感染症</b> | 腸管出血性大腸菌感染症        | 1人(病型 無症状病原体保有者 血清型 0128)              |
| <b>四類感染症</b> | レジオネラ症             | 1人(病型 肺炎型)                             |
| <b>五類感染症</b> | アメーバ赤痢             | 3人(病型 腸管アメーバ症 3人)                      |
|              | カルバペネム耐性腸内細菌科細菌感染症 | 1人(菌種 <i>Enterobacter</i> sp.)         |
|              | 急性脳炎               | 4人(病原体 インフルエンザウイルスA 3人<br>ヘルペスウイルス 1人) |
|              | クロイツフェルト・ヤコブ病      | 1人(病型 孤発性)                             |
|              | 劇症型溶血性レンサ球菌感染症     | 1人(血清群 G群)                             |
|              | 後天性免疫不全症候群         | 1人(病型 無症状病原体保有者)                       |
|              | 侵襲性肺炎球菌感染症         | 3人                                     |
|              | 梅毒                 | 2人(病型 早期顕症 期 1人、<br>無症状病原体保有者 1人)      |
|              | バンコマイシン耐性腸球菌感染症    | 1人                                     |

1 この情報に関する御質問・御意見等がございましたら、下記まで御連絡ください。  
 衛生研究所 感染症情報担当者会議(感染症疫学情報担当) TEL: 0493-59-9325 FAX: 0493-59-9613  
 e-mail: [p5349952@pref.saitama.lg.jp](mailto:p5349952@pref.saitama.lg.jp) URL: <http://www.pref.saitama.lg.jp/b0714/surveillance/index.html>

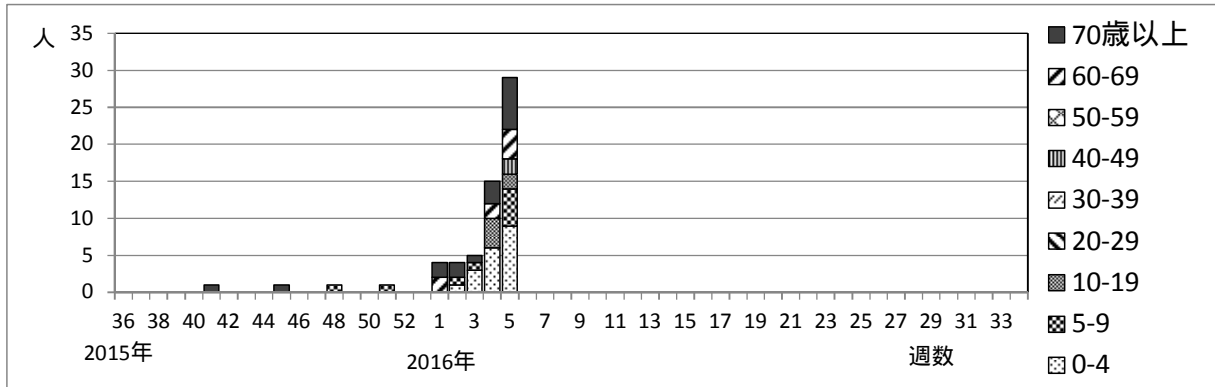
2 全国の感染症発生動向に関する情報は、国立感染症研究所の感染症疫学センターホームページ(URL: <http://www.nih.go.jp/niid/ja/from-idsc.html>)で御覧になれます。



## - インフルエンザ（入院）基幹定点 -

第5週は基幹定点（10 医療機関）のうち8カ所から29人の報告があり、前週の15人より大きく増加した。年齢階級別では、0～4歳の9人、70歳以上の7人の順であった。

インフルエンザ（入院）の週別報告数



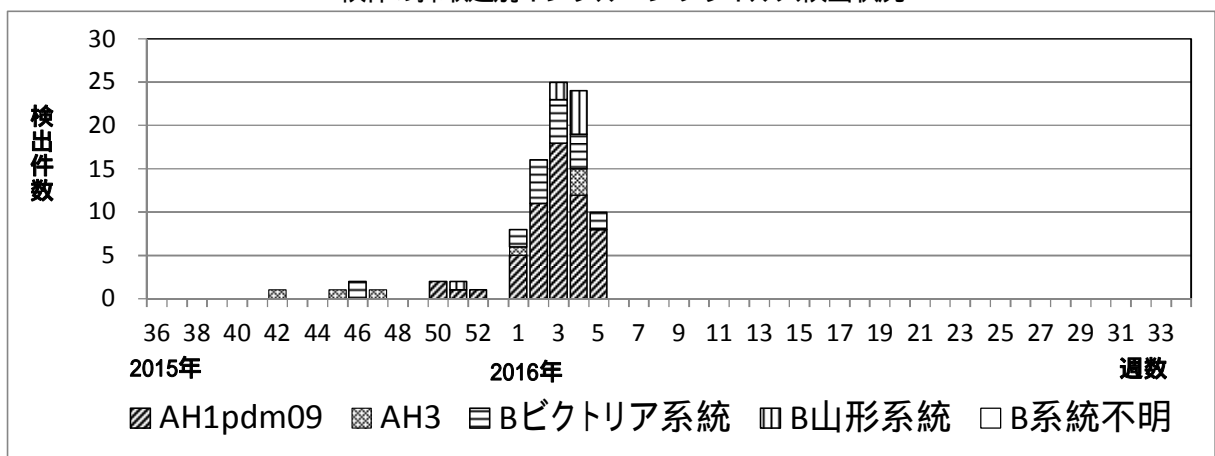
## インフルエンザウイルス検出状況

さいたま市(15人)、熊谷(4人)、川口(2人)、鴻巣(2人)、幸手(1人)、越谷市(1人)保健所管内で採取された検体から、今週新たにAH1pdm09が17件、B型が8件検出された。9月(36週)以降の検出は、AH1pdm09が58件、A香港が7件、B型が28件の計93件となった。

年齢階級別インフルエンザウイルス検出状況

| 2015年36週から |       | 年齢階級 |       |       |       |       |       |       | 70歳以上 | 計  |
|------------|-------|------|-------|-------|-------|-------|-------|-------|-------|----|
|            |       | 0～9  | 10～19 | 20～29 | 30～39 | 40～49 | 50～59 | 60～69 |       |    |
| AH1pdm09   | 今週検出分 | 13   | 1     | -     | 2     | 1     | -     | -     | -     | 17 |
|            | 累積    | 42   | 4     | -     | 5     | 4     | -     | 2     | 1     | 58 |
| AH3(A香港)   | 今週検出分 | -    | -     | -     | -     | -     | -     | -     | -     | -  |
|            | 累積    | 5    | 2     | -     | -     | -     | -     | -     | -     | 7  |
| B型         | 今週検出分 | 2    | 5     | 1     | -     | -     | -     | -     | -     | 8  |
|            | 累積    | 14   | 10    | 1     | 2     | -     | -     | -     | 1     | 28 |

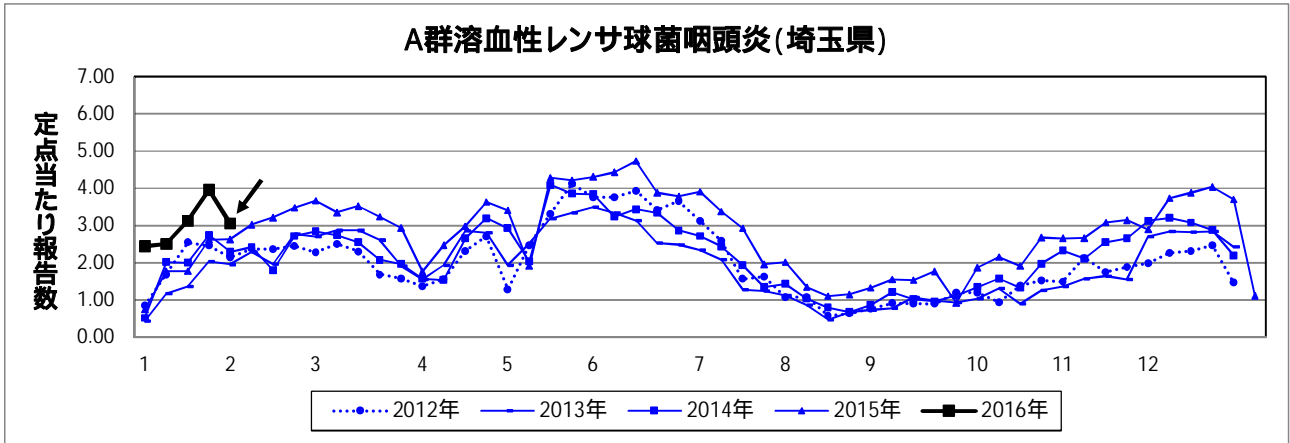
検体の採取週別インフルエンザウイルス検出状況



< 定点把握対象疾患の患者情報 >

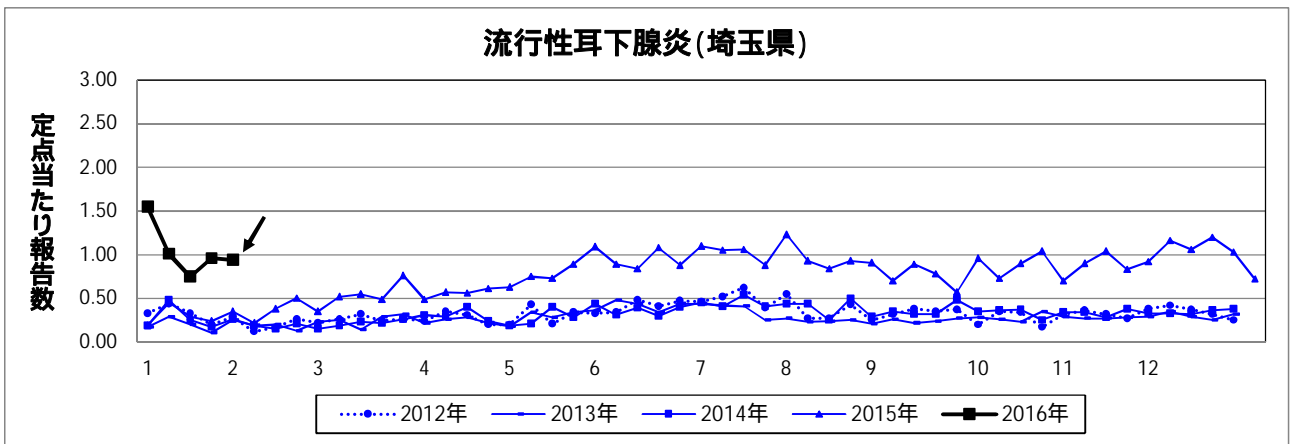
**A群溶血性レンサ球菌咽頭炎**

県内全保健所から報告があった。保健所別では、東松山(7.20)、熊谷(5.89)、川口(5.80)保健所管内からの報告が多い。



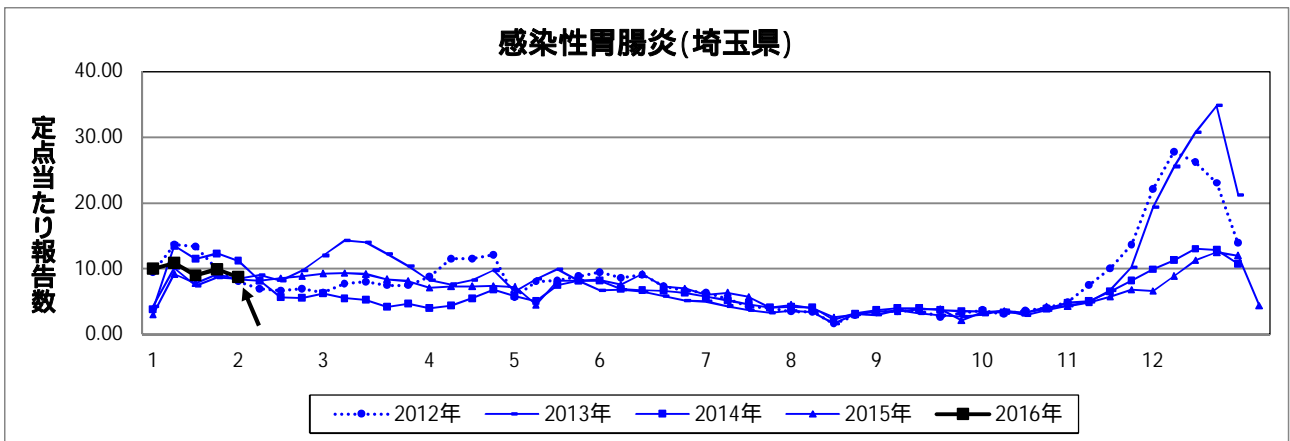
**流行性耳下腺炎**

秩父、本庄、熊谷、川越市保健所を除く県内 12 保健所から報告があった。保健所別では、春日部(2.67)、幸手(2.56)、東松山(1.80)保健所管内からの報告が多い。



**感染性胃腸炎**

県内全保健所から報告があった。保健所別では、熊谷(19.44)、東松山(13.60)保健所管内からの報告が多い。



感染症発生状況(全数把握対象疾患)  
(第5週)

(2016年2月9日 15:00集計)

|                    | 今週<br>届出 | 累計 | 2015年<br>累計 |                     | 今週<br>届出 | 累計 | 2015年<br>累計 |
|--------------------|----------|----|-------------|---------------------|----------|----|-------------|
| <b>一類感染症</b>       |          |    |             |                     |          |    |             |
| エボラ出血熱             |          |    |             | ペスト                 |          |    |             |
| クリミア・コンゴ出血熱        |          |    |             | マールブルグ病             |          |    |             |
| 痘そう                |          |    |             | ラッサ熱                |          |    |             |
| 南米出血熱              |          |    |             |                     |          |    |             |
| <b>二類感染症</b>       |          |    |             |                     |          |    |             |
| 急性灰白髄炎             |          |    |             | 中東呼吸器症候群(MERS)      |          |    |             |
| 結核*                | -        | -  | 1276        | 鳥インフルエンザ(H5N1)      |          |    |             |
| ジフテリア              |          |    |             | 鳥インフルエンザ(H7N9)      |          |    |             |
| 重症急性呼吸器症候群(SARS)   |          |    |             |                     |          |    |             |
| <b>三類感染症</b>       |          |    |             |                     |          |    |             |
| コレラ                |          |    |             | 腸チフス                |          | 1  | 1           |
| 細菌性赤痢              |          |    | 6           | パラチフス               |          |    | 1           |
| 腸管出血性大腸菌感染症        | 1        | 1  | 167         |                     |          |    |             |
| <b>四類感染症</b>       |          |    |             |                     |          |    |             |
| E型肝炎               |          | 5  | 7           | 鳥インフルエンザ(H5N1を除く)   |          |    |             |
| ウエストナイル熱           |          |    |             | ニパウイルス感染症           |          |    |             |
| A型肝炎               |          |    | 16          | 日本紅斑熱               |          |    |             |
| エキノкокクス症          |          |    |             | 日本脳炎                |          |    |             |
| 黄熱                 |          |    |             | ハンタウイルス肺症候群         |          |    |             |
| オウム病               |          |    | 1           | Bウイルス病              |          |    |             |
| オムスク出血熱            |          |    |             | 鼻疽                  |          |    |             |
| 回帰熱                |          |    |             | ブルセラ症               |          |    |             |
| キャサナル森林病           |          |    |             | ベネズエラウマ脳炎           |          |    |             |
| Q熱                 |          |    |             | ヘンドラウイルス感染症         |          |    |             |
| 狂犬病                |          |    |             | 発しんチフス              |          |    |             |
| コクシジオイデス症          |          |    |             | ポツリヌス症              |          |    |             |
| サル痘                |          |    |             | マラリア                |          |    | 1           |
| 重症熱性血小板減少症候群       |          |    |             | 野兔病                 |          |    |             |
| 腎症候性出血熱            |          |    |             | ライム病                |          |    |             |
| 西部ウマ脳炎             |          |    |             | リッサウイルス感染症          |          |    |             |
| ダニ媒介脳炎             |          |    |             | リフトバレー熱             |          |    |             |
| 炭疽                 |          |    |             | 類鼻疽                 |          |    |             |
| チクングニア熱            |          |    | 1           | レジオネラ症              | 1        | 7  | 90          |
| つつが虫病              |          |    |             | レプトスピラ症             |          |    |             |
| デング熱               |          | 2  | 13          | ロッキー山紅斑熱            |          |    |             |
| 東部ウマ脳炎             |          |    |             |                     |          |    |             |
| <b>五類感染症</b>       |          |    |             |                     |          |    |             |
| アメーバ赤痢             | 3        | 7  | 30          | 侵襲性肺炎球菌感染症          | 3        | 13 | 85          |
| ウイルス性肝炎(E型・A型を除く)  |          | 1  | 6           | 水痘*                 |          | 2  | 10          |
| カルバペネム耐性腸内細菌科細菌感染症 | 1        | 3  | 40          | 先天性風しん症候群           |          |    |             |
| 急性脳炎               | 4        | 6  | 28          | 梅毒                  | 2        | 12 | 103         |
| クリプトスポリジウム症        |          |    |             | 播種性クリプトコックス症        |          | 1  | 7           |
| クロイツフェルト・ヤコブ病      | 1        | 1  | 10          | 破傷風                 |          |    | 2           |
| 劇症型溶血性レンサ球菌感染症     | 1        | 4  | 12          | バンコマイシン耐性黄色ブドウ球菌感染症 |          |    |             |
| 後天性免疫不全症候群         | 1        | 5  | 35          | バンコマイシン耐性腸球菌感染症     | 1        | 1  | 9           |
| ジアルジア症             |          |    | 4           | 風しん                 |          |    | 8           |
| 侵襲性インフルエンザ菌感染症     |          |    | 14          | 麻しん                 |          |    | 2           |
| 侵襲性髄膜炎菌感染症         |          |    | 2           | 薬剤耐性アシネトバクター感染症     |          | 1  | 1           |
| 指定感染症              | 該当疾患は無し  |    |             |                     |          |    |             |

水痘\* : 患者が入院を要すると認められるものに限る。

| ウイルス性肝炎(A型・E型を除く)再掲 | B型 | C型 | D型 | その他 |
|---------------------|----|----|----|-----|
| 累計                  |    | 1  |    |     |

累計は診断日で集計  
\* 2015年累計は暫定値です。  
\* 結核は月単位で集計、別に掲載します。

| 保健所 | 感染症発生動向調査 |       | 週情報   |      | 報告患者数      |        | 保健所別 |       | 平成28年2月1日～平成28年2月7日 |     | 第5週     |         | 第5週      |         | 第5週    |        | 第5週       |         |        |         |
|-----|-----------|-------|-------|------|------------|--------|------|-------|---------------------|-----|---------|---------|----------|---------|--------|--------|-----------|---------|--------|---------|
|     | 報告数       | 定点当たり | 咽頭結膜熱 | 咽頭炎  | A群溶血性レンサ球菌 | 感染性胃腸炎 | 手足口病 | 伝染性紅斑 | 突発性発しん              | 百日咳 | ヘルパンギーナ | 流行性耳下腺炎 | 急性出血性結膜炎 | 流行性角結膜炎 | 細菌性髄膜炎 | 無菌性髄膜炎 | マイコプラズマ肺炎 | クラミジア肺炎 | 感染性胃腸炎 | インフルエンザ |
| 全   | 11,880    | 27    | 49    | 475  | 1,356      | 90     | 2    | 107   | 63                  | -   | 1       | 146     | 2        | 23      | -      | -      | 5         | 1       | 1      | 29      |
| 川   | 47.52     | 0.17  | 0.32  | 3.06 | 8.75       | 0.58   | 0.01 | 0.69  | 0.41                | -   | 0.01    | 0.94    | 0.05     | 0.56    | -      | -      | 0.50      | 0.10    | 0.10   | 2.90    |
| 川   | 1,307     | 11    | 3     | 87   | 168        | 2      | -    | 16    | 9                   | -   | -       | 5       | -        | 4       | -      | -      | -         | -       | -      | -       |
| 朝   | 1,264     | -     | 4     | 24   | 65         | 8      | -    | 3     | 7                   | -   | -       | 12      | -        | 5       | -      | -      | -         | -       | -      | 3       |
| 朝   | 63.20     | -     | 0.40  | 2.40 | 6.50       | 0.80   | -    | 0.30  | 0.70                | -   | -       | 1.20    | -        | 1.25    | -      | -      | -         | -       | -      | 3.00    |
| 鴻   | 792       | -     | 6     | 27   | 105        | 5      | -    | 16    | 3                   | -   | -       | 15      | -        | 1       | -      | -      | -         | -       | -      | -       |
| 鴻   | 41.68     | -     | 0.50  | 2.25 | 8.75       | 0.42   | -    | 1.33  | 0.25                | -   | -       | 1.25    | -        | 0.33    | -      | -      | -         | -       | -      | -       |
| 東   | 347       | -     | -     | 36   | 68         | 1      | -    | 3     | 2                   | -   | -       | 9       | -        | -       | -      | -      | 1         | 1       | -      | 2       |
| 東   | 43.38     | -     | -     | 7.20 | 13.60      | 0.20   | -    | 0.60  | 0.40                | -   | -       | 1.80    | -        | -       | -      | -      | 1.00      | 1.00    | -      | 2.00    |
| 秩   | 79        | -     | -     | 6    | 7          | -      | -    | -     | 1                   | -   | -       | -       | -        | -       | -      | -      | -         | -       | -      | 2       |
| 秩   | 15.80     | -     | -     | 2.00 | 2.33       | -      | -    | -     | 0.33                | -   | -       | -       | -        | -       | -      | -      | -         | -       | -      | 2.00    |
| 本   | 112       | -     | -     | 8    | 14         | -      | -    | 2     | 3                   | -   | -       | -       | -        | 1       | -      | -      | -         | -       | -      | -       |
| 本   | 16.00     | -     | -     | 2.00 | 3.50       | -      | -    | 0.50  | 0.75                | -   | -       | -       | -        | 1.00    | -      | -      | -         | -       | -      | -       |
| 熊   | 491       | 3     | 5     | 53   | 175        | 4      | -    | 5     | 3                   | -   | -       | -       | -        | 1       | -      | -      | -         | -       | -      | -       |
| 熊   | 35.07     | 0.33  | 0.56  | 5.89 | 19.44      | 0.44   | -    | 0.56  | 0.33                | -   | -       | -       | -        | 0.50    | -      | -      | -         | -       | -      | -       |
| 加   | 348       | -     | -     | 7    | 25         | 3      | 1    | 2     | 2                   | -   | -       | 8       | -        | -       | -      | -      | -         | -       | -      | -       |
| 加   | 34.80     | -     | -     | 1.17 | 4.17       | 0.50   | 0.17 | 0.33  | 0.33                | -   | -       | 1.33    | -        | -       | -      | -      | -         | -       | -      | -       |
| 春   | 453       | -     | 2     | 31   | 35         | 7      | -    | 2     | -                   | -   | -       | 16      | -        | -       | -      | -      | -         | -       | -      | -       |
| 春   | 45.30     | -     | 0.33  | 5.17 | 5.83       | 1.17   | -    | 0.33  | -                   | -   | -       | 2.67    | -        | -       | -      | -      | -         | -       | -      | -       |
| 幸   | 629       | 2     | 12    | 7    | 86         | 10     | -    | 2     | -                   | -   | -       | 23      | -        | 2       | -      | -      | -         | -       | -      | 1       |
| 幸   | 44.93     | 0.22  | 1.33  | 0.78 | 9.56       | 1.11   | -    | 0.22  | -                   | -   | -       | 2.56    | -        | 1.00    | -      | -      | -         | -       | -      | 1.00    |
| 坂   | 292       | 1     | -     | 14   | 53         | 11     | -    | 6     | -                   | -   | -       | 5       | -        | -       | -      | -      | -         | -       | -      | 3       |
| 坂   | 29.20     | 0.17  | -     | 2.33 | 8.83       | 1.83   | -    | 1.00  | -                   | -   | -       | 0.83    | -        | -       | -      | -      | -         | -       | -      | 3.00    |
| 草   | 1,125     | 2     | 3     | 37   | 63         | 2      | -    | 7     | 2                   | -   | -       | 13      | 2        | 2       | -      | -      | -         | -       | -      | -       |
| 草   | 66.18     | 0.18  | 0.27  | 3.36 | 5.73       | 0.18   | -    | 0.64  | 0.18                | -   | -       | 1.18    | 0.67     | 0.67    | -      | -      | -         | -       | -      | -       |
| 狭   | 1,115     | 4     | 4     | 24   | 113        | 11     | -    | 22    | 9                   | -   | -       | 12      | -        | 5       | -      | -      | 1         | -       | -      | 2       |
| 狭   | 42.88     | 0.24  | 0.24  | 1.41 | 6.65       | 0.65   | -    | 1.29  | 0.53                | -   | -       | 0.71    | -        | 1.00    | -      | -      | 1.00      | -       | -      | 2.00    |
| 川   | 668       | -     | -     | 36   | 64         | 3      | -    | 3     | -                   | -   | -       | -       | -        | 1       | -      | -      | -         | -       | -      | -       |
| 川   | 51.38     | -     | -     | 4.50 | 8.00       | 0.38   | -    | 0.38  | -                   | -   | -       | -       | -        | 0.50    | -      | -      | -         | -       | -      | -       |
| 越   | 791       | -     | 5     | 15   | 27         | 3      | -    | 3     | 4                   | -   | -       | 6       | -        | -       | -      | -      | -         | -       | -      | 7       |
| 越   | 60.85     | -     | 0.63  | 1.88 | 3.38       | 0.38   | -    | 0.38  | 0.50                | -   | -       | 0.75    | -        | -       | -      | -      | -         | -       | -      | 7.00    |
| さい  | 2,067     | 4     | 5     | 63   | 288        | 20     | 1    | 15    | 18                  | -   | 1       | 22      | -        | 1       | -      | -      | 3.00      | -       | -      | 9       |
| さい  | 51.68     | 0.15  | 0.19  | 2.42 | 11.08      | 0.77   | 0.04 | 0.58  | 0.69                | -   | 0.04    | 0.85    | -        | 0.13    | -      | -      | -         | -       | -      | -       |

( - : 0.00 ) #1 鳥インフルエンザを除く #2 真菌性を含む #3 オウム病を除く

2月 9日 13:00集計

感染症発生動向調査 週情報 報告患者数 年齢別 (第5週 平成28年2月1日～平成28年2月7日)

|                | 合計     |      |      |        |        |        |        |        |        |        |        |        |        |        |        |        |        |        |        |      |    |
|----------------|--------|------|------|--------|--------|--------|--------|--------|--------|--------|--------|--------|--------|--------|--------|--------|--------|--------|--------|------|----|
|                | -6ヵ月   | 12ヵ月 | 1歳   | 2歳     | 3歳     | 4歳     | 5歳     | 6歳     | 7歳     | 8歳     | 9歳     | 10-14歳 | 15-19歳 | 20-29歳 | 30-39歳 | 40-49歳 | 50-59歳 | 60-69歳 | 70-79歳 | 80歳～ |    |
| インフルエンザ #1     | 11,880 | 33   | 121  | 428    | 449    | 618    | 919    | 1,044  | 1,082  | 1,047  | 866    | 752    | 1,586  | 308    | 406    | 791    | 739    | 318    | 234    | 101  | 38 |
| 合計             | -6ヵ月   | 12ヵ月 | 1歳   | 2歳     | 3歳     | 4歳     | 5歳     | 6歳     | 7歳     | 8歳     | 9歳     | 10-14歳 | 15-19歳 | 20-29歳 | 30-39歳 | 40-49歳 | 50-59歳 | 60-69歳 | 70-79歳 | 80歳～ |    |
| RSウイルス感染症      | 27     | 9    | 7    | 8      | 3      | -      | -      | -      | -      | -      | -      | -      | -      | -      | -      | -      | -      | -      | -      | -    | -  |
| 咽頭結膜熱          | 49     | -    | -    | 9      | 5      | 3      | 9      | 7      | 1      | 3      | 3      | -      | 7      | -      | 2      | -      | -      | -      | -      | -    | -  |
| A群溶血性レンサ球菌咽頭炎  | 475    | -    | 1    | 7      | 15     | 36     | 57     | 78     | 76     | 48     | 42     | 30     | 59     | 7      | 19     | -      | -      | -      | -      | -    | -  |
| 感染性胃腸炎         | 1,356  | 15   | 69   | 166    | 145    | 109    | 110    | 96     | 85     | 65     | 50     | 50     | 149    | 47     | 200    | -      | -      | -      | -      | -    | -  |
| 水痘             | 90     | 1    | 1    | 5      | 4      | 7      | 15     | 24     | 14     | 11     | 4      | 2      | 2      | -      | -      | -      | -      | -      | -      | -    | -  |
| 手足口病           | 2      | -    | -    | 1      | -      | -      | -      | 1      | -      | -      | -      | -      | -      | -      | -      | -      | -      | -      | -      | -    | -  |
| 伝染性紅斑          | 107    | -    | 1    | 6      | 4      | 9      | 21     | 8      | 16     | 15     | 9      | 4      | 13     | -      | 1      | -      | -      | -      | -      | -    | -  |
| 突発性発しん         | 63     | 1    | 17   | 37     | 8      | -      | -      | -      | -      | -      | -      | -      | -      | -      | -      | -      | -      | -      | -      | -    | -  |
| 百日咳            | -      | -    | -    | -      | -      | -      | -      | -      | -      | -      | -      | -      | -      | -      | -      | -      | -      | -      | -      | -    | -  |
| ヘルパンギーナ        | 1      | -    | -    | 1      | -      | -      | -      | -      | -      | -      | -      | -      | -      | -      | -      | -      | -      | -      | -      | -    | -  |
| 流行性耳下腺炎        | 146    | -    | 1    | 2      | 7      | 8      | 24     | 25     | 14     | 12     | 19     | 12     | 16     | 3      | 3      | -      | -      | -      | -      | -    | -  |
| 合計             | -6ヵ月   | 12ヵ月 | 1歳   | 2歳     | 3歳     | 4歳     | 5歳     | 6歳     | 7歳     | 8歳     | 9歳     | 10-14歳 | 15-19歳 | 20-29歳 | 30-39歳 | 40-49歳 | 50-59歳 | 60-69歳 | 70-79歳 | 80歳～ |    |
| 急性出血性結膜炎       | 2      | -    | -    | -      | -      | -      | -      | -      | -      | -      | -      | -      | -      | -      | -      | -      | -      | -      | -      | -    | -  |
| 流行性角結膜炎        | 23     | -    | -    | -      | 2      | 1      | -      | -      | 2      | -      | -      | -      | -      | 1      | 1      | 5      | 6      | 2      | 2      | 2    | 1  |
| 合計             | 0歳     | 1-4歳 | 5-9歳 | 10-14歳 | 15-19歳 | 20-24歳 | 25-29歳 | 30-34歳 | 35-39歳 | 40-44歳 | 45-49歳 | 50-54歳 | 55-59歳 | 60-64歳 | 65-69歳 | 70歳～   |        |        |        |      |    |
| 細菌性髄膜炎 #2      | -      | -    | -    | -      | -      | -      | -      | -      | -      | -      | -      | -      | -      | -      | -      | -      | -      | -      | -      | -    | -  |
| 無菌性髄膜炎         | -      | -    | -    | -      | -      | -      | -      | -      | -      | -      | -      | -      | -      | -      | -      | -      | -      | -      | -      | -    | -  |
| マイコプラズマ肺炎      | 5      | -    | 1    | 2      | 1      | -      | -      | -      | -      | -      | -      | -      | -      | 1      | -      | -      | -      | -      | -      | -    | -  |
| クラミジア肺炎 #3     | 1      | -    | -    | -      | 1      | -      | -      | -      | -      | -      | -      | -      | -      | -      | -      | -      | -      | -      | -      | -    | -  |
| 感染性胃腸炎(ロタウイルス) | 1      | 1    | -    | -      | -      | -      | -      | -      | -      | -      | -      | -      | -      | -      | -      | -      | -      | -      | -      | -    | -  |
| (入院)インフルエンザ    | 29     | 2    | 7    | 5      | 2      | -      | -      | -      | -      | -      | 1      | 1      | -      | -      | 1      | 3      | 7      | -      | -      | -    | -  |

表中の数値は各定点からの報告数( - : 0 )

#1 鳥インフルエンザを除く

#2 真菌性を含む

#3 オウム病を除く



# 全国・関東情報 第3週

( 1月18日～1月24日 )

平成28年2月10日

インフルエンザの定点当たり報告数は第49週以降増加が続いている。都道府県別の上位3位は新潟県(29.28)、沖縄県(18.22)、青森県(16.45)である。基幹定点からのインフルエンザ入院サーベイランスにおける報告数は453例と前週と比較して増加した。都道府県別では44都道府県から報告があり、年齢別では0歳(25例)、1～9歳(158例)、10代(20例)、20代(5例)、30代(16例)、40代(16例)、50代(24例)、60代(52例)、70代(64例)、80歳以上(73例)であった。

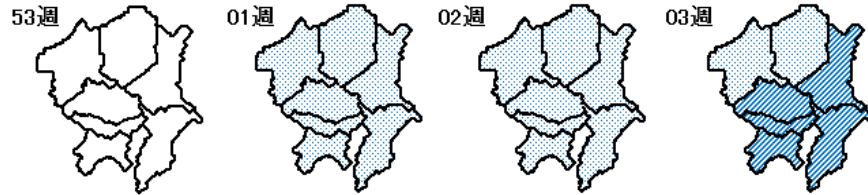
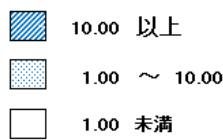
RSウイルス感染症の報告数は2,211例と2週連続で減少した。年齢別では1歳以下の報告数が全体の約74%を占めている。咽頭結膜熱の定点当たり報告数は増加し、過去5年間の同時期(前週、当該週、後週)と比較してやや多い。都道府県別の上位3位は石川県(1.45)、島根県(1.13)、鳥取県(1.05)である。A群溶血性レンサ球菌咽頭炎の定点当たり報告数は3週連続で増加し、過去5年間の同時期と比較してかなり多い。都道府県別の上位3位は山形県(8.45)、鳥取県(7.37)、福井県(5.95)である。感染性胃腸炎の定点当たり報告数は増加した。都道府県別の上位3位は熊本県(15.32)、愛媛県(13.81)、徳島県(12.78)である。水痘の定点当たり報告数は増加した。都道府県別の上位3位は滋賀県(0.88)、宮城県(0.85)、福岡県(0.73)である。手足口病の定点当たり報告数は2週連続で減少した。都道府県別の上位3位は富山県(0.34)、新潟県(0.15)、北海道(0.13)である。伝染性紅斑の定点当たり報告数は2週連続で減少したが、過去5年間の同時期と比較してやや多い。都道府県別の上位3位は山形県(3.38)、秋田県(2.86)、和歌山県(2.32)である。流行性耳下腺炎の定点当たり報告数は2週連続で減少した。都道府県別の上位3位は宮崎県(2.56)、佐賀県(2.48)、石川県(2.03)である。

マイコプラズマ肺炎の定点当たり報告数は2週連続で減少した。都道府県別の上位3位は富山県(1.60)、福岡県(1.47)、大阪府(1.35)である。感染性胃腸炎(ロタウイルスに限る)の定点当たり報告数は3週連続で増加した。27都道府県から96例報告があり、年齢別では0歳(21例)、1～4歳(61例)、5～9歳(10例)、10代(1例)、70歳以上(3例)であった。

### <関東情報>

インフルエンザの定点当たり報告数は、千葉県(14.13)、神奈川県(13.06)、埼玉県(12.70)、茨城県(11.90)、東京都(11.17)で10.00を超えた。

### インフルエンザ



平成28年 03週

|                |       | 全国     | 関東地域   | 茨城県   | 栃木県  | 群馬県  | 埼玉県   | 千葉県   | 東京都   | 神奈川県  |
|----------------|-------|--------|--------|-------|------|------|-------|-------|-------|-------|
| インフルエンザ #1     | 報告数   | 52,226 | 17,997 | 1,428 | 589  | 764  | 3,188 | 3,039 | 4,626 | 4,363 |
|                | 定点当たり | 10.56  | 11.96  | 11.90 | 7.75 | 8.04 | 12.70 | 14.13 | 11.17 | 13.06 |
| RSウイルス感染症      | 報告数   | 2,211  | 307    | 14    | 9    | 26   | 65    | 39    | 112   | 42    |
|                | 定点当たり | 0.70   | 0.32   | 0.19  | 0.19 | 0.45 | 0.41  | 0.29  | 0.43  | 0.20  |
| 咽頭結膜熱          | 報告数   | 1,298  | 279    | 28    | 7    | 19   | 54    | 47    | 78    | 46    |
|                | 定点当たり | 0.41   | 0.29   | 0.37  | 0.15 | 0.33 | 0.34  | 0.35  | 0.30  | 0.22  |
| A群溶血性レンサ球菌咽頭炎  | 報告数   | 9,552  | 2,839  | 183   | 103  | 197  | 498   | 552   | 792   | 514   |
|                | 定点当たり | 3.03   | 3.00   | 2.44  | 2.15 | 3.40 | 3.13  | 4.09  | 3.03  | 2.44  |
| 感染性胃腸炎         | 報告数   | 25,524 | 7,896  | 654   | 280  | 384  | 1,436 | 1,110 | 2,258 | 1,774 |
|                | 定点当たり | 8.09   | 8.34   | 8.72  | 5.83 | 6.62 | 9.03  | 8.22  | 8.65  | 8.41  |
| 水痘             | 報告数   | 1,500  | 552    | 35    | 13   | 28   | 102   | 87    | 140   | 147   |
|                | 定点当たり | 0.48   | 0.58   | 0.47  | 0.27 | 0.48 | 0.64  | 0.64  | 0.54  | 0.70  |
| 手足口病           | 報告数   | 123    | 32     | 3     | -    | 1    | 8     | 10    | 7     | 3     |
|                | 定点当たり | 0.04   | 0.03   | 0.04  | -    | 0.02 | 0.05  | 0.07  | 0.03  | 0.01  |
| 伝染性紅斑          | 報告数   | 2,417  | 491    | 31    | 36   | 20   | 127   | 123   | 97    | 57    |
|                | 定点当たり | 0.77   | 0.52   | 0.41  | 0.75 | 0.34 | 0.80  | 0.91  | 0.37  | 0.27  |
| 突発性発しん         | 報告数   | 1,292  | 415    | 17    | 21   | 24   | 69    | 69    | 111   | 104   |
|                | 定点当たり | 0.41   | 0.44   | 0.23  | 0.44 | 0.41 | 0.43  | 0.51  | 0.43  | 0.49  |
| 百日咳            | 報告数   | 54     | 8      | -     | 1    | 1    | 2     | -     | 4     | -     |
|                | 定点当たり | 0.02   | 0.01   | -     | 0.02 | 0.02 | 0.01  | -     | 0.02  | -     |
| ヘルパンギーナ        | 報告数   | 52     | 9      | -     | -    | 2    | 4     | -     | 2     | 1     |
|                | 定点当たり | 0.02   | 0.01   | -     | -    | 0.03 | 0.03  | -     | 0.01  | 0.00  |
| 流行性耳下腺炎        | 報告数   | 2,081  | 543    | 49    | 23   | 15   | 119   | 124   | 118   | 95    |
|                | 定点当たり | 0.66   | 0.57   | 0.65  | 0.48 | 0.26 | 0.75  | 0.92  | 0.45  | 0.45  |
| 急性出血性結膜炎       | 報告数   | 7      | 2      | -     | -    | -    | 1     | 1     | -     | -     |
|                | 定点当たり | 0.01   | 0.01   | -     | -    | -    | 0.02  | 0.03  | -     | -     |
| 流行性角結膜炎        | 報告数   | 473    | 165    | 21    | 12   | 10   | 26    | 22    | 18    | 56    |
|                | 定点当たり | 0.69   | 0.82   | 1.24  | 1.00 | 0.71 | 0.63  | 0.67  | 0.46  | 1.24  |
| 細菌性髄膜炎 #2      | 報告数   | 9      | 4      | -     | -    | -    | -     | 2     | 1     | 1     |
|                | 定点当たり | 0.02   | 0.05   | -     | -    | -    | -     | 0.22  | 0.04  | 0.09  |
| 無菌性髄膜炎         | 報告数   | 22     | 6      | -     | -    | 1    | -     | 1     | 1     | 3     |
|                | 定点当たり | 0.05   | 0.07   | -     | -    | 0.13 | -     | 0.11  | 0.04  | 0.27  |
| マイコプラズマ肺炎      | 報告数   | 273    | 39     | 6     | 5    | 3    | 4     | 4     | 12    | 5     |
|                | 定点当たり | 0.58   | 0.47   | 0.46  | 0.71 | 0.38 | 0.40  | 0.44  | 0.48  | 0.45  |
| クラミジア肺炎 #3     | 報告数   | 10     | 1      | -     | -    | -    | -     | -     | 1     | -     |
|                | 定点当たり | 0.02   | 0.01   | -     | -    | -    | -     | -     | 0.04  | -     |
| 感染性胃腸炎(ロタウイルス) | 報告数   | 96     | 9      | -     | -    | 3    | 1     | -     | 2     | 3     |
|                | 定点当たり | 0.20   | 0.11   | -     | -    | 0.38 | 0.10  | -     | 0.08  | 0.27  |

#1 鳥インフルエンザを除く

#2 真菌性を含む

#3 オウム病を除く

(-0.00)

この情報は感染症法に基づく、感染症発生動向調査により、埼玉県衛生研究所及びさいたま市健康科学研究センターの持つ病原体検査情報をまとめたものです。

**今月のコメント**

海外にて入院治療歴のある患者より KPC 型遺伝子保有の CRE (*Klebsiella pneumoniae*) が検出されました。また、インフルエンザウイルスの検出数が増加しています。1月のインフルエンザ検体は 79 検体搬入され、AH1pdm09 が 36 件、B 型が 19 件、AH3 型が 3 件検出されました。

## ウイルス分離状況

### 四類感染症

平成28年2月4日現在(累計:1月~)

| 臨床診断名            | ウイルス        | 検出月<br>検体合計数 |    |    |    |
|------------------|-------------|--------------|----|----|----|
|                  |             | 1月           | 2月 | 3月 | 累計 |
| E型肝炎             | 検体数         | 5            |    |    | 5  |
|                  | E型肝炎<br>検査中 | 4            |    |    | 4  |
| A型肝炎             | 検体数         | 3            |    |    | 3  |
|                  | A型肝炎<br>検査中 |              |    |    |    |
| 重症熱性血小板<br>減少症候群 | 検体数         |              |    |    |    |
|                  | SFTS<br>検査中 |              |    |    |    |
| デング熱             | 検体数         |              |    |    | 1  |
|                  | デング<br>検査中  | 1            |    |    | 1  |

### 五類感染症

平成28年2月4日現在(累計:1月~)

| 臨床診断名           | ウイルス                           | 検出月<br>検体合計数 |    |    |     |
|-----------------|--------------------------------|--------------|----|----|-----|
|                 |                                | 1月           | 2月 | 3月 | 累計  |
| 咽頭結膜熱           | 検体数                            | 152          |    |    | 152 |
|                 | アデノ 1<br>アデノ 2<br>アデノ 4<br>検査中 | 3            |    |    | 3   |
| インフルエンザ         | 検体数                            | 79           |    |    | 79  |
|                 | インフルエンザ AH3                    | 3            |    |    | 3   |
|                 | インフルエンザ B                      | 19           |    |    | 19  |
|                 | インフルエンザ AH1pdm09               | 36           |    |    | 36  |
| 感染性胃腸炎          | 検体数                            | 21           |    |    | 21  |
|                 | ノロ                             | 8            |    |    | 8   |
|                 | サボ                             | 1            |    |    | 1   |
|                 | アストロ<br>ロタ (A)<br>検査中          | 1            |    |    | 1   |
| ヘルパンギーナ         | 検体数                            | 4            |    |    | 4   |
|                 | コクサッキー A2                      |              |    |    |     |
|                 | コクサッキー A6                      |              |    |    |     |
|                 | コクサッキー A8                      |              |    |    |     |
|                 | コクサッキー A9                      |              |    |    |     |
|                 | コクサッキー A10                     |              |    |    |     |
| 手足口病            | 検体数                            | 1            |    |    | 1   |
|                 | コクサッキー A6                      |              |    |    |     |
|                 | コクサッキー A9                      |              |    |    |     |
|                 | コクサッキー A14                     |              |    |    |     |
|                 | コクサッキー A16                     |              |    |    |     |
| 脳炎・脳症<br>(四類以外) | 検体数                            | 1            |    |    | 1   |
|                 | ヒトヘルペス 6                       | 2            |    |    | 2   |
|                 | ヒトヘルペス 7                       |              |    |    |     |
|                 | 単純ヘルペス 1                       |              |    |    |     |
| 麻疹              | 検体数                            | 2            |    |    | 2   |
|                 | 麻疹<br>検査中                      |              |    |    |     |

### 五類感染症つづき

| 臨床診断名         | ウイルス           | 検出月 |    |    |    | 累計 |
|---------------|----------------|-----|----|----|----|----|
|               |                | 1月  | 2月 | 3月 |    |    |
| 風しん           | 検体数            |     |    |    |    |    |
|               | 風しん<br>検査中     |     |    |    |    |    |
| 先天性風しん<br>症候群 | 検体数            |     |    |    |    |    |
|               | 風しん<br>検査中     |     |    |    |    |    |
| 無菌性髄膜炎        | 検体数            | 12  |    |    | 12 |    |
|               | コクサッキー B2      | 2   |    |    | 2  |    |
|               | エンテロ nt<br>検査中 | 1   |    |    | 1  |    |
| 流行性<br>角結膜炎   | 検体数            |     |    |    |    |    |
|               | アデノ<br>検査中     |     |    |    |    |    |
| 流行性<br>耳下腺炎   | 検体数            | 1   |    |    | 1  |    |
|               | ムンプス<br>検査中    |     |    |    |    |    |
| その他           | 検体数            | 46  |    |    | 46 |    |
|               | コクサッキー A6      |     |    |    |    |    |
|               | コクサッキー A9      |     |    |    |    |    |
|               | コクサッキー A10     |     |    |    |    |    |
|               | コクサッキー A14     |     |    |    |    |    |
|               | コクサッキー A16     |     |    |    |    |    |
|               | コクサッキー B3      |     |    |    |    |    |
|               | コクサッキー B4      |     |    |    |    |    |
|               | コクサッキー B5      |     |    |    |    |    |
|               | エコー 6          |     |    |    |    |    |
|               | エコー 7          |     |    |    |    |    |
|               | エコー 9          |     |    |    |    |    |
|               | エコー 18         |     |    |    |    |    |
|               | エコー 25         |     |    |    |    |    |
|               | エンテロ 68        |     |    |    |    |    |
|               | パレコ            | 1   |    |    | 1  |    |
|               | アデノ 1          |     |    |    |    |    |
|               | アデノ 2          | 1   |    |    | 1  |    |
|               | アデノ 3          |     |    |    |    |    |
|               | アデノ 54         |     |    |    |    |    |
|               | 単純ヘルペス 1       |     |    |    |    |    |
|               | ヒトヘルペス 6       | 1   |    |    | 1  |    |
|               | ヒトヘルペス 7       | 1   |    |    | 1  |    |
|               | RS             | 2   |    |    | 2  |    |
|               | ライノ            | 2   |    |    | 2  |    |
|               | コロナ            | 1   |    |    | 1  |    |
| EB            | 2              |     |    | 2  |    |    |
| 検査中           | 30             |     |    | 30 |    |    |

nt : not typed

### 細菌分離状況

平成28年2月4日現在

| 病原体名 | 分離月      | 備考 (1月分) |  |
|------|----------|----------|--|
|      |          | 1月       |  |
| 三類   | チフス菌     | 1        | s. Typhi : 1 (インド : 1)                         |
| 五類   | 溶血性レンサ球菌 | 1        | Streptococcus pyogenes T12<br>(劇症型溶血性レンサ球菌感染症) |
|      | その他      | 1        | CRE : 1 ( <i>Klebsiella pneumoniae</i> )       |

## 埼玉県腸管出血性大腸菌検出状況(2015)

埼玉県で2015年に分離され衛生研究所で確認した腸管出血性大腸菌は137株と昨年の220株より減少しました。分離された137株の血清型・毒素型別を表に示しました。最も多く検出された血清型は例年通りO157:H7で69株(50.4%)、次いでO26:H11が48株(35.0%)、O157:H-が13株(9.5%)であり、その他の血清型の検出数はそれぞれ2株以下でした。毒素型で特徴的だったのは、従来O26:H11はVT1単独産生株が大半を占めていたのに対し、2015年は半数以上の26株がVT1&2産生株だったことです。この型は、2011年に3株分離されて以降分離されていませんでした。また、O157:H7では同居する家族2名がそれぞれ異なる毒素型(VT1&2とVT2)を分離した例がありました。

分離された137株のうち34株(24.8%)は患者発生に伴う家族検便や給食従事者に対する定期検便で非発症者から検出されたものでした。

分離された腸管出血性大腸菌の血清型・毒素型別検出数(2015)

| 血清型     | 毒素型 |     |       | 計   |
|---------|-----|-----|-------|-----|
|         | VT1 | VT2 | VT1&2 |     |
| O157:H7 |     | 31  | 38    | 69  |
| O157:H- | 1   | 10  | 2     | 13  |
| O26:H11 | 22  |     | 26    | 48  |
| O111:H- |     |     | 1     | 1   |
| O91:H14 | 1   |     |       | 1   |
| O91:H-  | 1   |     |       | 1   |
| O145:H- |     | 1   |       | 1   |
| O165:H- |     |     | 1     | 1   |
| O186:H2 | 2   |     |       | 2   |
|         | 27  | 42  | 68    | 137 |

分離株のPFGE法による遺伝子型別では、O157:H7は69株が39の型に型別され、次いで多く分離されたO26:H11は48株が15の型に型別されました。O157:H7では、明らかな集団感染事例はなかったものの、家族内感染以外に、異なる保健所管内で同一パターンを示す例が複数例ありました。O26:H11は、VT1&2産生株26株中21株が同一あるいは類似したパターンを示しましたが、これらは集団感染事例由来のものでした。

県内の流行状況の把握及び感染原因の究明には、分離株の検査情報は欠かせません。今後とも、分離株の送付に御協力ください。

感染症発生動向調査 2016年

- [感染症の流行状況 2016年 第1週](#)
- [感染症の流行状況 2016年 第2週](#)
- [感染症の流行状況 2016年 第3週](#)
- [感染症の流行状況 2016年 第4週](#)

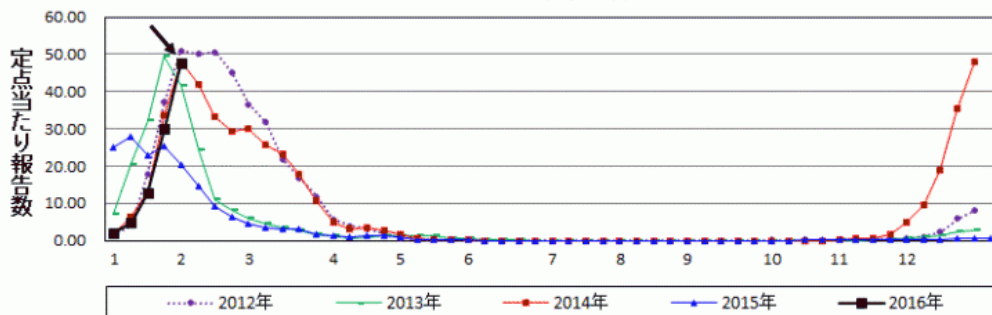
感染症の流行状況 2016年 第5週

2016年第5週（平成28年2月1日～2月7日）の要点 平成28年2月10日

インフルエンザの定点当たり報告数は、前週に引き続き大きく増加しました。外出後の手洗い・うがいとともに、十分な休養をとるよう心がけてください。また、お子さんの体調がすぐれない時は、医療機関に電話で相談の上、早目に受診してください。

- [インフルエンザに関する情報はこちらをご覧ください。](#)
- [麻疹に関する情報はこちらをご覧ください。](#)
- [風しんに関する情報はこちらをご覧ください。](#)

インフルエンザ(埼玉県)



感染症流行状況

| 疾患                            | 推移 | 流行状況 | 疾患                              | 推移 | 流行状況 |
|-------------------------------|----|------|---------------------------------|----|------|
| <a href="#">インフルエンザ</a>       | ↑  | ★★★  | <a href="#">伝染性紅斑</a>           | ↓  | ★★   |
| <a href="#">RSウイルス感染症</a>     | ↓  | ★    | <a href="#">突発性発しん</a>          | →  | ★    |
| <a href="#">咽頭結膜熱</a>         | →  | ★    | <a href="#">百日咳</a>             | →  | ★    |
| <a href="#">A群溶血性レンサ球菌咽頭炎</a> | ↓  | ★★★  | <a href="#">ヘルパンギーナ</a>         | →  | ★    |
| <a href="#">感染性胃腸炎</a>        | →  | ★★   | <a href="#">流行性耳下腺炎(おたふくかぜ)</a> | →  | ★★   |
| <a href="#">水痘(みずぼうそう)</a>    | →  | ★★   | <a href="#">急性出血性結膜炎</a>        | ↑  | ★    |
| <a href="#">手足口病</a>          | →  | ★    | <a href="#">流行性角結膜炎</a>         | →  | ★★   |

\*1.推移、流行状況は、県内全域の傾向です。 \*2.推移は2週間前からの傾向を示します。(→:増減無し、↑:増加、↓:減少) \*3.流行状況は今週の流行を示します。(小さい←★、★★、★★★→大きい)

疾患名をクリックすると、各疾患の流行状況のグラフがご覧いただけます。

全国の感染症発生動向状況については、国立感染症研究所のホームページ「[感染症疫学センター](#)」(アドレス <http://www.nih.go.jp/niid/ja/from-idsc.html>)でご覧になれます。

この情報は毎週水曜日に更新する予定です。ただし、祝日等により変更の場合もあります。



埼玉県のマスコット コバトン