

衛研第1-51号  
平成28年 3月16日

感染症発生動向調査事業  
各関係機関の長様

埼玉県衛生研究所長

感染症発生動向調査事業週単位情報の送付について（通知）

このことについて、別添のとおり送付いたします。

担当 埼玉県衛生研究所 感染症疫学情報担当  
電話 0493-59-9325  
FAX 0493-59-9613  
e-mail p5349952@pref.saitama.lg.jp

## 感染症患者発生情報（週報）

### 埼玉県内情報 平成 28 年 第 10 週（平成 28 年 3 月 7 日～平成 28 年 3 月 13 日）

#### 今週の注目される疾患

全数把握対象疾患では、一類から二類感染症（結核を除く）の届出はなかった。三類感染症は、腸管出血性大腸菌感染症 1 人の届出があった。四類感染症は、レジオネラ症 2 人の届出があった。五類感染症は、アメーバ赤痢 1 人、急性脳炎 3 人、後天性免疫不全症候群 1 人、侵襲性肺炎球菌感染症 4 人、梅毒 4 人、麻しん 1 人の届出があった。

定点報告対象疾患では、**インフルエンザ** (34.24 27.44) の定点当たり報告数は、第 7 週 (2 月 15 日～21 日) 以降、減少傾向を示しているが、依然報告数の多い状況にあり今しばらく注意が必要である。保健所別では、川越市 (37.69)、幸手 (32.64)、越谷市 (31.62) 保健所管内からの報告が多い。年齢階級別では、全年齢階級から報告があり、10 歳未満で全体の 56.8% を占めている。**A 群溶血性レンサ球菌咽頭炎** (3.30 3.25) は、前週と同水準にあり、多い状況が続いている。保健所別では、東松山 (5.80)、川越市 (5.75)、川口 (5.25) 保健所管内からの報告が多い。年齢階級別では、6 カ月未満を除く年齢階級から報告があり、4 歳～8 歳で全体の 59.7% を占めている。**流行性耳下腺炎** (1.06 0.76) の定点当たり報告数は、前週より減少したが、前年までの同時期と比べ高い水準で推移している。保健所別では、草加 (1.09 1.64) 保健所管内で大きく増加し、東松山 (1.60)、幸手 (1.33) 保健所管内からの報告が多い。眼科定点報告対象疾患では、**急性出血性結膜炎** 1 人、**流行性角結膜炎** 28 人の報告の報告があり、後者は前週 (15 人) より増加した。基幹定点報告対象疾患では、**マイコプラズマ肺炎** 7 人、**感染性胃腸炎 (ロタウイルス)** 4 人、**インフルエンザ (入院)** 18 人の報告があり、マイコプラズマ肺炎及び感染性胃腸炎 (ロタウイルス) は前週より増加した。

#### < 全数把握対象疾患の患者情報 >

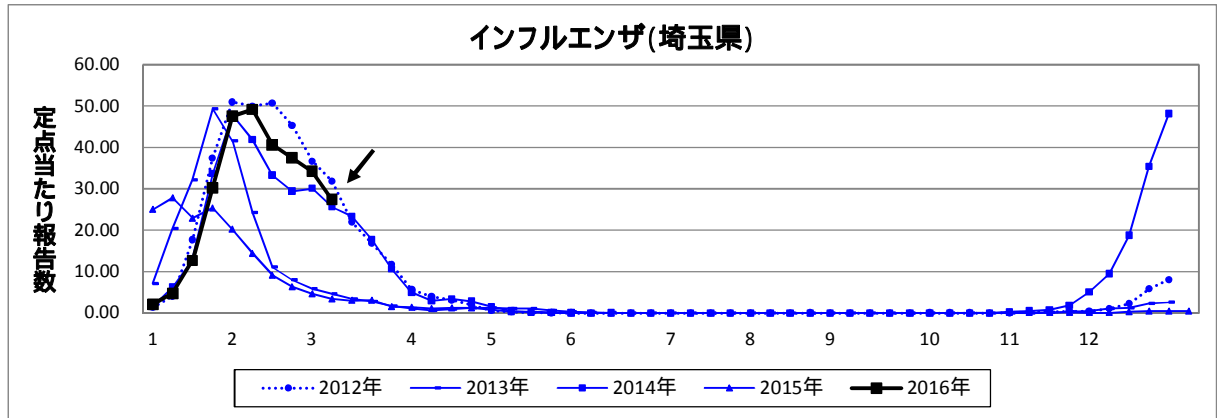
|              |             |                                    |
|--------------|-------------|------------------------------------|
| <b>一類感染症</b> | 報告なし        |                                    |
| <b>二類感染症</b> | 報告なし（結核を除く） |                                    |
| <b>三類感染症</b> | 腸管出血性大腸菌感染症 | 1 人 (類型 患者、血清型 0157)               |
| <b>四類感染症</b> | レジオネラ症      | 2 人 (病型 肺炎型 2 人)                   |
| <b>五類感染症</b> | アメーバ赤痢      | 1 人 (病型 腸管アメーバ症)                   |
|              | 急性脳炎        | 3 人 (病原体 インフルエンザウイルス B 1 人、不明 2 人) |
|              | 後天性免疫不全症候群  | 1 人 (病型 無症状病原体保有者)                 |
|              | 侵襲性肺炎球菌感染症  | 4 人                                |
|              | 梅毒          | 4 人 (病型 早期顕症 期 3 人、早期顕症 期 1 人)     |
|              | 麻しん         | 1 人 (病型 検査診断例)                     |

- この情報に関する御質問・御意見等ございましたら、下記まで御連絡ください。  
 衛生研究所 感染症情報担当者会議(感染症疫学情報担当) TEL: 0493-59-9325 FAX: 0493-59-9613  
 e-mail: [p5349952@pref.saitama.lg.jp](mailto:p5349952@pref.saitama.lg.jp) URL: <http://www.pref.saitama.lg.jp/b0714/surveillance/index.html>
- 全国の感染症発生動向に関する情報は、国立感染症研究所の感染症疫学センターホームページ (URL: <http://www.nih.go.jp/niid/ja/from-idsc.html>) で御覧になれます。

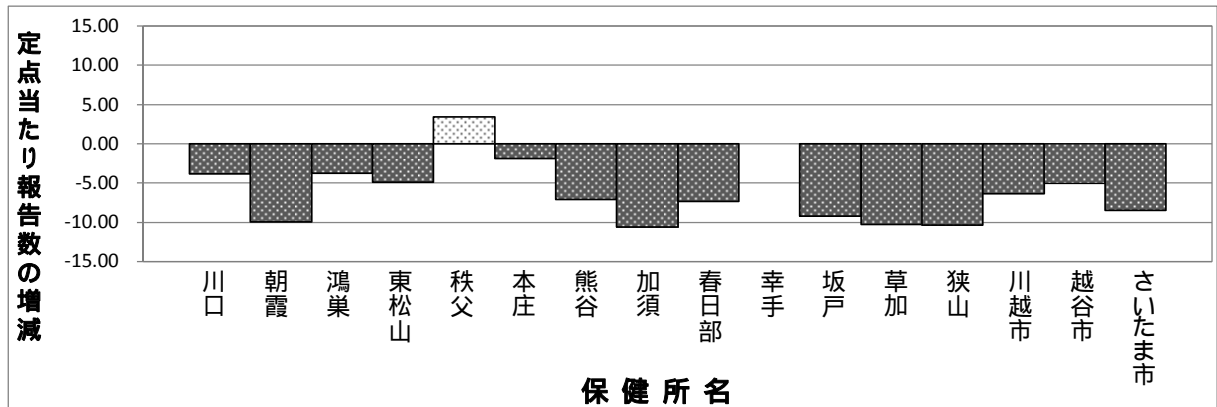
# 注目すべき疾患

## - インフルエンザ 内科・小児科定点 -

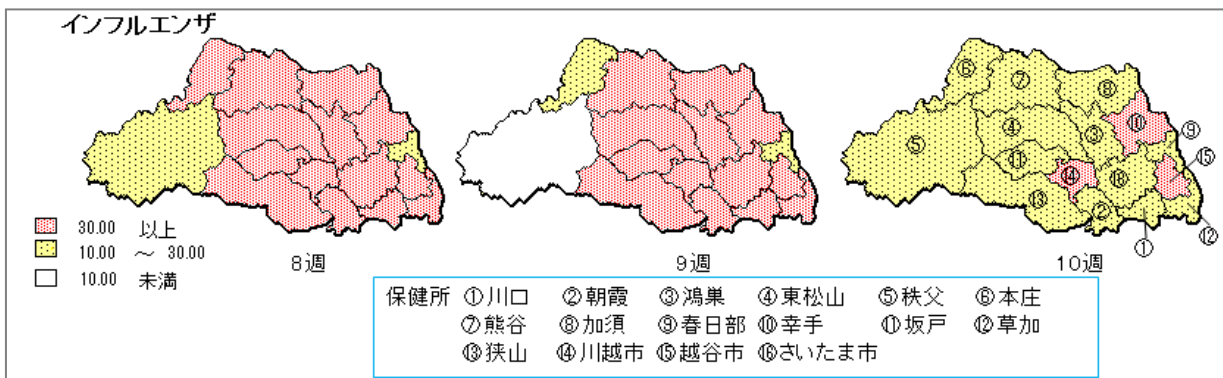
第10週（3月7日～13日）のインフルエンザは、県全体で6,914人の報告があり、定点当たり報告数（34.24 27.44）は前週より減少した。保健所別の定点当たり報告数は、秩父、幸手保健所を除く14保健所管内で前週を下回ったが、未だ全保健所管内で定点当たり10.00を超えている。



保健所別定点当たり報告数の前週との比較



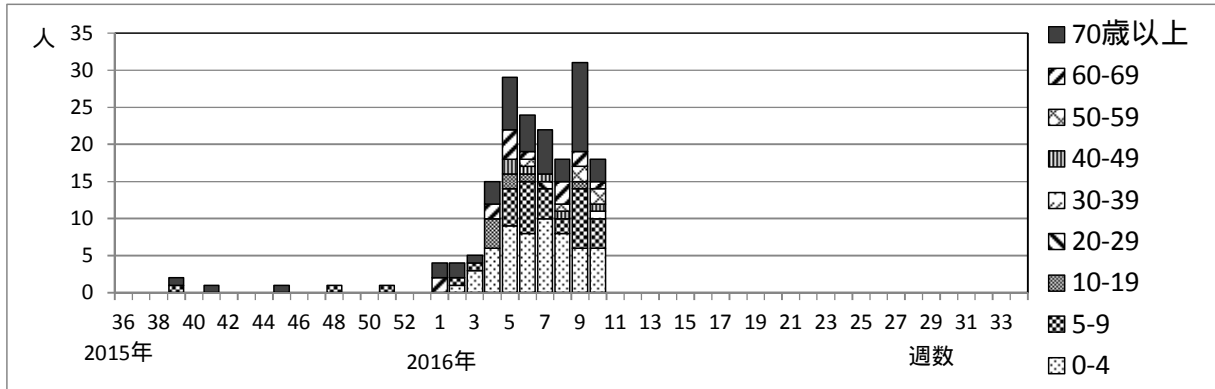
保健所別の定点当たり報告数の推移



## - インフルエンザ（入院）基幹定点 -

第10週は基幹定点（10医療機関）のうち6カ所から18人の報告があり、前週の8カ所、31人より減少した。年齢階級別では、0-4歳6人、5-9歳4人、70歳以上3人、50-59歳2人、30-39歳、40-49歳及び60-69歳が各1人であった。

インフルエンザ（入院）の週別報告数



## インフルエンザウイルス検出状況

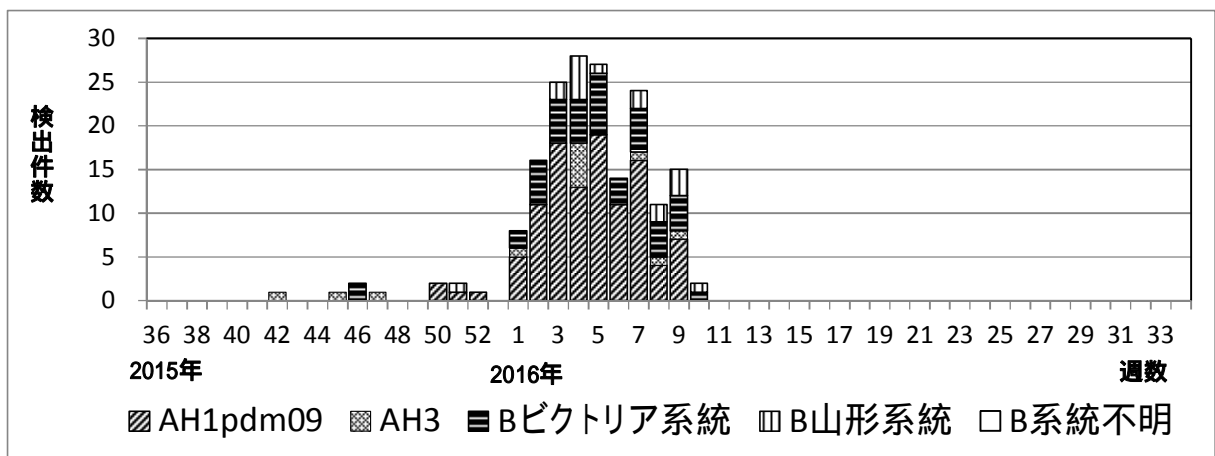
坂戸(3人)、熊谷(2人)、狭山(2人)、東松山(1人)、鴻巣(1人)、春日部(1人)、さいたま市(1人)保健所管内で採取された検体から、今週新たに AH1pdm09 が4件、A 香港が1件、B 型が7件検出された。9月(36週)以降の検出は、AH1pdm09 が108件、A 香港が12件、B 型が60件の計180件となった。

年齢階級別インフルエンザウイルス検出状況

| 2015年36週から |       | 年齢階級 |       |       |       |       |       |       |       | 計   |
|------------|-------|------|-------|-------|-------|-------|-------|-------|-------|-----|
|            |       | 0~9  | 10~19 | 20~29 | 30~39 | 40~49 | 50~59 | 60~69 | 70歳以上 |     |
| AH1pdm09   | 今週検出分 | 3    |       |       |       | 1     |       |       |       | 4   |
|            | 累積    | 66   | 6     | 1     | 10    | 10    | 5     | 6     | 4     | 108 |
| AH3(A香港)   | 今週検出分 | 1    |       |       |       |       |       |       |       | 1   |
|            | 累積    | 6    | 5     | -     | -     | -     | -     | -     | 1     | 12  |
| B型         | 今週検出分 | 3    | 1     |       |       | 2     |       |       | 1     | 7*  |
|            | 累積    | 29   | 17    | 4     | 4     | 3     | -     | -     | 3     | 60  |

\* B型ビクトリアとB型山形が重複して検出された1例を含む

検体の採取週別インフルエンザウイルス検出状況





感染症発生状況(全数把握対象疾患)  
(第10週)

(2016年3月15日 15:00集計)

|                    | 今週<br>届出 | 累計 | 2015年<br>累計 |                     | 今週<br>届出 | 累計 | 2015年<br>累計 |
|--------------------|----------|----|-------------|---------------------|----------|----|-------------|
| <b>一類感染症</b>       |          |    |             |                     |          |    |             |
| エボラ出血熱             |          |    |             | ペスト                 |          |    |             |
| クリミア・コンゴ出血熱        |          |    |             | マールブルグ病             |          |    |             |
| 痘そう                |          |    |             | ラッサ熱                |          |    |             |
| 南米出血熱              |          |    |             |                     |          |    |             |
| <b>二類感染症</b>       |          |    |             |                     |          |    |             |
| 急性灰白髄炎             |          |    |             | 中東呼吸器症候群(MERS)      |          |    |             |
| 結核*                | -        | -  | 1272        | 鳥インフルエンザ(H5N1)      |          |    |             |
| ジフテリア              |          |    |             | 鳥インフルエンザ(H7N9)      |          |    |             |
| 重症急性呼吸器症候群(SARS)   |          |    |             |                     |          |    |             |
| <b>三類感染症</b>       |          |    |             |                     |          |    |             |
| コレラ                |          |    |             | 腸チフス                |          | 1  | 1           |
| 細菌性赤痢              |          | 2  | 6           | パラチフス               |          |    | 1           |
| 腸管出血性大腸菌感染症        | 1        | 4  | 167         |                     |          |    |             |
| <b>四類感染症</b>       |          |    |             |                     |          |    |             |
| E型肝炎               |          | 7  | 7           | 東部ウマ脳炎              |          |    |             |
| ウエストナイル熱           |          |    |             | 鳥インフルエンザ(H5N1を除く)   |          |    |             |
| A型肝炎               |          |    | 16          | ニパウイルス感染症           |          |    |             |
| エキノコックス症           |          |    |             | 日本紅斑熱               |          |    |             |
| 黄熱                 |          |    |             | 日本脳炎                |          |    |             |
| オウム病               |          |    | 1           | ハンタウイルス肺症候群         |          |    |             |
| オムスク出血熱            |          |    |             | Bウイルス病              |          |    |             |
| 回帰熱                |          |    |             | 鼻疽                  |          |    |             |
| キャサナル森林病           |          |    |             | ブルセラ症               |          |    |             |
| Q熱                 |          |    |             | ベネズエラウマ脳炎           |          |    |             |
| 狂犬病                |          |    |             | ヘンドラウイルス感染症         |          |    |             |
| コクシジオイデス症          |          |    |             | 発しんチフス              |          |    |             |
| サル痘                |          |    |             | ポツリヌス症              |          |    |             |
| ジカウイルス感染症          |          |    |             | マラリア                |          |    | 1           |
| 重症熱性血小板減少症候群       |          |    |             | 野兔病                 |          |    |             |
| 腎症候性出血熱            |          |    |             | ライム病                |          |    |             |
| 西部ウマ脳炎             |          |    |             | リッサウイルス感染症          |          |    |             |
| ダニ媒介脳炎             |          |    |             | リフトバレー熱             |          |    |             |
| 炭疽                 |          |    |             | 類鼻疽                 |          |    |             |
| チクングニア熱            |          |    | 1           | レジオネラ症              | 2        | 12 | 90          |
| つつが虫病              |          |    |             | レプトスピラ症             |          |    |             |
| デング熱               |          | 3  | 13          | ロッキー山紅斑熱            |          |    |             |
| <b>五類感染症</b>       |          |    |             |                     |          |    |             |
| アメーバ赤痢             | 1        | 10 | 30          | 侵襲性肺炎球菌感染症          | 4        | 26 | 84          |
| ウイルス性肝炎(E型・A型を除く)  |          | 1  | 6           | 水痘*                 | 2        | 10 |             |
| カルバペネム耐性腸内細菌科細菌感染症 |          | 6  | 40          | 先天性風しん症候群           |          |    |             |
| 急性脳炎               | 3        | 17 | 28          | 梅毒                  | 4        | 22 | 103         |
| クリプトスポリジウム症        |          |    |             | 播種性クリプトコックス症        | 2        | 7  |             |
| クロイツフェルト・ヤコブ病      |          | 1  | 10          | 破傷風                 | 1        | 2  |             |
| 劇症型溶血性レンサ球菌感染症     |          | 7  | 12          | バンコマイシン耐性黄色ブドウ球菌感染症 |          |    |             |
| 後天性免疫不全症候群         | 1        | 8  | 35          | バンコマイシン耐性腸球菌感染症     | 2        | 9  |             |
| ジアルジア症             |          |    | 4           | 風しん                 |          |    | 8           |
| 侵襲性インフルエンザ菌感染症     |          |    | 14          | 麻しん                 | 1        | 1  | 2           |
| 侵襲性髄膜炎菌感染症         |          |    | 2           | 薬剤耐性アシネトバクター感染症     | 2        | 1  |             |
| 指定感染症              | 該当疾患は無し  |    |             |                     |          |    |             |

水痘\* : 患者が入院を要すると認められるものに限る。

| ウイルス性肝炎(A型・E型を除く)再掲 | B型 | C型 | D型 | その他 |
|---------------------|----|----|----|-----|
| 累計                  |    | 1  |    |     |

累計は診断日で集計  
\* 2015年累計は暫定値です。  
\* 結核は月単位で集計、別に掲載します。

## 結核届出状況(2月分)

2月の届出数は、患者73人、無症状病原体保有者33人の計106人で、前月の124人より減少したが、前年同月の85人より多かった。

表1 診断月別の届出数の推移(2015年2月～2016年2月)

|             | 2015年* |     |    |    |     |     |     |    |     |     |     |     | 2016年 |      |  |
|-------------|--------|-----|----|----|-----|-----|-----|----|-----|-----|-----|-----|-------|------|--|
|             | 2月     | 3月  | 4月 | 5月 | 6月  | 7月  | 8月  | 9月 | 10月 | 11月 | 12月 | 1月  | 2月    | 累計** |  |
| <b>総計</b>   | 85     | 118 | 96 | 99 | 134 | 116 | 124 | 99 | 111 | 80  | 115 | 124 | 106   | 230  |  |
| <b>年齢階級</b> |        |     |    |    |     |     |     |    |     |     |     |     |       |      |  |
| 10歳未満       | 1      | 3   | 5  | 1  | 2   | 6   | 0   | 1  | 3   | 1   | 7   | 2   | 2     | 4    |  |
| 10歳代        | 1      | 2   | 2  | 3  | 4   | 1   | 10  | 0  | 1   | 0   | 1   | 1   | 5     | 6    |  |
| 20歳代        | 8      | 9   | 5  | 11 | 15  | 9   | 6   | 10 | 13  | 4   | 8   | 3   | 9     | 12   |  |
| 30歳代        | 15     | 12  | 11 | 5  | 14  | 11  | 9   | 9  | 11  | 5   | 16  | 7   | 8     | 15   |  |
| 40歳代        | 8      | 12  | 18 | 9  | 19  | 11  | 15  | 11 | 8   | 11  | 6   | 13  | 18    | 31   |  |
| 50歳代        | 9      | 10  | 5  | 6  | 8   | 10  | 23  | 11 | 9   | 13  | 13  | 14  | 8     | 22   |  |
| 60歳代        | 13     | 22  | 17 | 21 | 13  | 17  | 13  | 21 | 16  | 13  | 16  | 24  | 15    | 39   |  |
| 70歳代        | 10     | 29  | 11 | 20 | 26  | 26  | 17  | 23 | 18  | 15  | 26  | 31  | 15    | 46   |  |
| 80歳以上       | 20     | 19  | 22 | 23 | 33  | 25  | 31  | 13 | 32  | 18  | 22  | 29  | 26    | 55   |  |
| <b>性</b>    |        |     |    |    |     |     |     |    |     |     |     |     |       |      |  |
| 男           | 43     | 76  | 52 | 60 | 84  | 68  | 68  | 64 | 73  | 43  | 60  | 68  | 66    | 134  |  |
| 女           | 42     | 42  | 44 | 39 | 50  | 48  | 56  | 35 | 38  | 37  | 55  | 56  | 40    | 96   |  |
| <b>類型</b>   |        |     |    |    |     |     |     |    |     |     |     |     |       |      |  |
| 患者          | 52     | 82  | 63 | 76 | 98  | 81  | 85  | 57 | 85  | 63  | 83  | 66  | 73    | 139  |  |
| 感染症死亡者の死体   | 0      | 0   | 0  | 0  | 0   | 0   | 0   | 1  | 0   | 0   | 0   | 1   | 0     | 1    |  |
| 疑似症患者       | 1      | 0   | 2  | 3  | 2   | 1   | 0   | 2  | 0   | 0   | 0   | 2   | 0     | 2    |  |
| 無症状病原体保有者   | 32     | 36  | 31 | 20 | 34  | 34  | 39  | 39 | 26  | 17  | 32  | 55  | 33    | 88   |  |
| <b>病型</b>   |        |     |    |    |     |     |     |    |     |     |     |     |       |      |  |
| 肺結核         | 41     | 53  | 41 | 55 | 74  | 65  | 66  | 44 | 63  | 48  | 55  | 40  | 54    | 94   |  |
| 肺結核及びその他の結核 | 2      | 4   | 9  | 5  | 3   | 2   | 3   | 3  | 7   | 4   | 5   | 6   | 7     | 13   |  |
| その他の結核      | 9      | 25  | 13 | 16 | 21  | 14  | 16  | 11 | 15  | 11  | 23  | 21  | 12    | 33   |  |
| 疑似症患者       | 1      | 0   | 2  | 3  | 2   | 1   | 0   | 2  | 0   | 0   | 0   | 2   | 0     | 2    |  |
| 無症状病原体保有者   | 32     | 36  | 31 | 20 | 34  | 34  | 39  | 39 | 26  | 17  | 32  | 55  | 33    | 88   |  |

\*:2015年の届出数は暫定値

\*\* :2016年1月からの累積届出数

2月に診断された106人を病型別にみると、肺結核では10歳未満を除く年齢階級から届出があり、80歳以上の18人が最も多く、無症状病原体保有者では全年齢階級から届出があった。

表2 年齢階級別病型別の届出数(2016年2月分)

|             | 病 型 |                 |            |       |               | 総計  |
|-------------|-----|-----------------|------------|-------|---------------|-----|
|             | 肺結核 | 肺結核及び<br>その他の結核 | その他の結<br>核 | 疑似症患者 | 無症状病原<br>体保有者 |     |
| <b>総計</b>   | 54  | 7               | 12         | 0     | 33            | 106 |
| <b>年齢階級</b> |     |                 |            |       |               |     |
| 10歳未満       | 0   | 0               | 0          | 0     | 2             | 2   |
| 10歳代        | 1   | 0               | 0          | 0     | 4             | 5   |
| 20歳代        | 1   | 1               | 2          | 0     | 5             | 9   |
| 30歳代        | 2   | 0               | 1          | 0     | 5             | 8   |
| 40歳代        | 12  | 0               | 0          | 0     | 6             | 18  |
| 50歳代        | 4   | 0               | 1          | 0     | 3             | 8   |
| 60歳代        | 8   | 1               | 3          | 0     | 3             | 15  |
| 70歳代        | 8   | 1               | 2          | 0     | 4             | 15  |
| 80歳以上       | 18  | 4               | 3          | 0     | 1             | 26  |

| 感染症発生動向調査 週情報 |        | 平成28年3月7日～平成28年3月13日 |           |       |             |       |        |      |         |         |          |         |           |        |           |            |           |             |   |      |      |
|---------------|--------|----------------------|-----------|-------|-------------|-------|--------|------|---------|---------|----------|---------|-----------|--------|-----------|------------|-----------|-------------|---|------|------|
| 保健所           | 報告患者数  | 保健所別                 |           |       |             |       |        |      |         |         |          |         |           |        |           |            |           |             |   |      |      |
|               |        | インフルエンザ #1           | RSウイルス感染症 | 咽頭結膜熱 | 咽A群溶血性レンサ球菌 | 伝染性紅斑 | 突発性発しん | 百日咳  | ヘルパンギーナ | 流行性耳下腺炎 | 急性出血性結膜炎 | 流行性角結膜炎 | 細菌性髄膜炎 #2 | 無菌性髄膜炎 | マイコプラズマ肺炎 | クラミジア肺炎 #3 | 感(口)染性胃腸炎 | インフルエンザ(入院) |   |      |      |
| 全             | 報告数    | 6,914                | 13        | 37    | 523         | 951   | 69     | 6    | 54      | 65      | 1        | 3       | 122       | 1      | 28        | -          | -         | 7           | - | 4    | 18   |
| 川             | 定点点当たり | 27.44                | 0.08      | 0.23  | 3.25        | 5.91  | 0.43   | 0.04 | 0.34    | 0.40    | 0.01     | 0.02    | 0.76      | 0.02   | 0.68      | -          | -         | 0.70        | - | 0.40 | 1.80 |
| 川             | 定点点当たり | 640                  | 5         | 12    | 84          | 160   | 10     | 1    | 4       | 9       | -        | 1       | 4         | -      | 7         | *          | *         | *           | * | *    | *    |
| 朝             | 報告数    | 611                  | -         | -     | 45          | 108   | 6      | -    | 1       | 8       | -        | -       | 2         | -      | 1         | -          | -         | 1           | - | -    | 1    |
| 朝             | 定点点当たり | 27.77                | -         | -     | 3.21        | 7.71  | 0.43   | -    | 0.07    | 0.57    | -        | -       | 0.14      | -      | 0.25      | -          | -         | 1.00        | - | -    | 1.00 |
| 鴻             | 報告数    | 542                  | -         | 5     | 49          | 66    | 6      | -    | 3       | -       | -        | 1       | 10        | -      | -         | *          | *         | *           | * | *    | *    |
| 鴻             | 定点点当たり | 28.53                | -         | 0.42  | 4.08        | 5.50  | 0.50   | -    | 0.25    | -       | -        | 0.08    | 0.83      | -      | -         | *          | *         | *           | * | *    | *    |
| 東             | 報告数    | 230                  | -         | -     | 29          | 47    | -      | 2    | 7       | 4       | -        | -       | 8         | -      | 3         | -          | -         | -           | - | -    | -    |
| 東             | 定点点当たり | 28.75                | -         | -     | 5.80        | 9.40  | -      | 0.40 | 1.40    | 0.80    | -        | -       | 1.60      | -      | 3.00      | -          | -         | -           | - | -    | -    |
| 秩             | 報告数    | 58                   | 1         | -     | 1           | 1     | -      | -    | -       | -       | -        | -       | -         | *      | *         | -          | -         | -           | - | -    |      |
| 秩             | 定点点当たり | 11.60                | 0.33      | -     | 0.33        | 0.33  | -      | -    | -       | -       | -        | -       | -         | *      | *         | -          | -         | -           | - | -    |      |
| 本             | 報告数    | 159                  | -         | -     | 17          | 9     | -      | -    | -       | 1       | -        | -       | 1         | -      | 1         | -          | -         | -           | - | -    |      |
| 本             | 定点点当たり | 22.71                | -         | -     | 4.25        | 2.25  | -      | -    | -       | 0.25    | -        | -       | 0.25      | -      | 1.00      | -          | -         | -           | - | -    |      |
| 熊             | 報告数    | 414                  | 1         | 1     | 42          | 96    | 1      | -    | 3       | -       | -        | -       | 3         | -      | 3         | -          | -         | -           | - | -    |      |
| 熊             | 定点点当たり | 29.57                | 0.11      | 0.11  | 4.67        | 10.67 | 0.11   | -    | 0.33    | -       | -        | -       | 0.33      | -      | 1.50      | -          | -         | -           | - | -    |      |
| 加             | 報告数    | 282                  | 3         | -     | 5           | 6     | 6      | -    | 9       | 2       | -        | -       | 4         | -      | 2         | *          | *         | *           | * | *    |      |
| 加             | 定点点当たり | 28.20                | 0.50      | -     | 0.83        | 1.00  | 1.00   | -    | 1.50    | 0.33    | -        | -       | 0.67      | -      | 2.00      | *          | *         | *           | * | *    |      |
| 春             | 報告数    | 175                  | -         | 1     | 24          | 15    | 2      | -    | 1       | -       | -        | -       | 7         | -      | -         | *          | *         | *           | * | *    |      |
| 春             | 定点点当たり | 17.50                | -         | 0.17  | 4.00        | 2.50  | 0.33   | -    | 0.17    | -       | -        | -       | 1.17      | -      | -         | *          | *         | *           | * | *    |      |
| 幸             | 報告数    | 457                  | -         | -     | 17          | 31    | 5      | -    | 1       | -       | -        | -       | 12        | -      | -         | -          | -         | 4           | - | 1    |      |
| 幸             | 定点点当たり | 32.64                | -         | -     | 1.89        | 3.44  | 0.56   | -    | 0.11    | -       | -        | -       | 1.33      | -      | -         | -          | -         | 4.00        | - | 1.00 |      |
| 坂             | 報告数    | 276                  | -         | -     | 7           | 13    | 3      | -    | 2       | -       | -        | -       | 5         | -      | -         | -          | -         | -           | - | 1    |      |
| 坂             | 定点点当たり | 27.60                | -         | -     | 1.17        | 2.17  | 0.50   | -    | 0.33    | -       | -        | -       | 0.83      | -      | -         | -          | -         | -           | - | 1.00 |      |
| 草             | 報告数    | 505                  | -         | 1     | 33          | 65    | 4      | 1    | 3       | 1       | -        | -       | 18        | -      | 1         | *          | *         | *           | * | *    |      |
| 草             | 定点点当たり | 29.71                | -         | 0.09  | 3.00        | 5.91  | 0.36   | 0.09 | 0.27    | 0.09    | -        | -       | 1.64      | -      | 0.33      | *          | *         | *           | * | *    |      |
| 狭             | 報告数    | 661                  | -         | 8     | 46          | 79    | 13     | 1    | 11      | 9       | 1        | -       | 9         | -      | 1         | -          | -         | 1           | - | 2    |      |
| 狭             | 定点点当たり | 25.42                | -         | 0.47  | 2.71        | 4.65  | 0.76   | 0.06 | 0.65    | 0.53    | 0.06     | -       | 0.53      | -      | 0.20      | -          | -         | 1.00        | - | 3.00 |      |
| 川             | 報告数    | 490                  | 1         | -     | 46          | 37    | 2      | -    | 3       | 2       | -        | -       | -         | -      | -         | *          | *         | *           | * | *    |      |
| 川             | 定点点当たり | 37.69                | 0.13      | -     | 5.75        | 4.63  | 0.25   | -    | 0.38    | 0.25    | -        | -       | -         | -      | -         | *          | *         | *           | * | *    |      |
| 越             | 報告数    | 411                  | 1         | 3     | 15          | 18    | -      | -    | 1       | 8       | -        | -       | 5         | -      | -         | -          | -         | -           | - | 3    |      |
| 越             | 定点点当たり | 31.62                | 0.13      | 0.38  | 1.88        | 2.25  | -      | -    | 0.13    | 1.00    | -        | -       | 0.63      | -      | -         | -          | -         | -           | - | 3.00 |      |
| さい            | 報告数    | 1,003                | 1         | 6     | 63          | 200   | 11     | 1    | 5       | 21      | -        | -       | 34        | 1      | 9         | -          | -         | 1           | - | 8    |      |
| さい            | 定点点当たり | 24.46                | 0.04      | 0.22  | 2.33        | 7.41  | 0.41   | 0.04 | 0.19    | 0.78    | -        | -       | 1.26      | 0.13   | 1.13      | -          | -         | 1.00        | - | 8.00 |      |

(一：0.00) #1 鳥インフルエンザを除く #2 真菌性を含む #3 オウム病を除く 3月 15日 13:00集計



感染症発生動向調査 週情報 報告患者数 年齢別 (第10週 平成28年3月7日～平成28年3月13日)

|                | 報告患者数 |      |     |       |       |       |       |       |       |       |       |       | 合計    |       |       |       |       |       |       |       |     |
|----------------|-------|------|-----|-------|-------|-------|-------|-------|-------|-------|-------|-------|-------|-------|-------|-------|-------|-------|-------|-------|-----|
|                | -6ヵ月  | 12ヵ月 | 1歳  | 2歳    | 3歳    | 4歳    | 5歳    | 6歳    | 7歳    | 8歳    | 9歳    | 10-14 |       | 15-19 | 20-29 | 30-39 | 40-49 | 50-59 | 60-69 | 70-79 | 80～ |
| インフルエンザ #1     | 6,914 | 11   | 63  | 218   | 216   | 279   | 418   | 505   | 616   | 627   | 496   | 475   | 1,316 | 206   | 214   | 383   | 415   | 212   | 137   | 75    | 32  |
| 合計             | -6ヵ月  | 12ヵ月 | 1歳  | 2歳    | 3歳    | 4歳    | 5歳    | 6歳    | 7歳    | 8歳    | 9歳    | 10-14 | 15-19 | 20-29 | 30-39 | 40-49 | 50-59 | 60-69 | 70-79 | 80～   |     |
| RSウイルス感染症      | 13    | 1    | 4   | 5     | 2     | 1     | -     | -     | -     | -     | -     | -     | -     | -     | -     | -     | -     | -     | -     | -     | -   |
| 咽頭結膜熱          | 37    | 1    | 2   | 6     | 7     | 2     | 6     | 4     | 3     | 2     | 1     | 2     | -     | 1     | -     | -     | -     | -     | -     | -     | -   |
| A群溶血性レンサ球菌咽頭炎  | 523   | -    | 1   | 11    | 21    | 36    | 63    | 70    | 76    | 55    | 48    | 34    | 77    | 12    | 19    | -     | -     | -     | -     | -     | -   |
| 感染性胃腸炎         | 951   | 8    | 39  | 115   | 85    | 75    | 79    | 89    | 69    | 56    | 34    | 55    | 97    | 35    | 115   | -     | -     | -     | -     | -     | -   |
| 水痘             | 69    | 3    | 3   | 4     | 3     | 7     | 10    | 7     | 6     | 10    | 7     | 4     | 5     | -     | -     | -     | -     | -     | -     | -     | -   |
| 手足口病           | 6     | -    | 1   | -     | 1     | 2     | -     | 1     | 1     | -     | -     | -     | -     | -     | -     | -     | -     | -     | -     | -     | -   |
| 伝染性紅斑          | 54    | -    | -   | 2     | 2     | 11    | 9     | 11    | 7     | 8     | 1     | 1     | 2     | -     | -     | -     | -     | -     | -     | -     | -   |
| 突発性発しん         | 65    | 1    | 17  | 37    | 7     | 1     | 2     | -     | -     | -     | -     | -     | -     | -     | -     | -     | -     | -     | -     | -     | -   |
| 百日咳            | 1     | -    | -   | -     | -     | -     | -     | -     | -     | -     | -     | 1     | -     | -     | -     | -     | -     | -     | -     | -     | -   |
| ヘルパンギーナ        | 3     | -    | 2   | -     | -     | 1     | -     | -     | -     | -     | -     | -     | -     | -     | -     | -     | -     | -     | -     | -     | -   |
| 流行性耳下腺炎        | 122   | -    | -   | 1     | 6     | 5     | 16    | 15    | 19    | 14    | 19    | 12    | 12    | -     | 3     | -     | -     | -     | -     | -     | -   |
| 合計             | -6ヵ月  | 12ヵ月 | 1歳  | 2歳    | 3歳    | 4歳    | 5歳    | 6歳    | 7歳    | 8歳    | 9歳    | 10-14 | 15-19 | 20-29 | 30-39 | 40-49 | 50-59 | 60-69 | 70～   |       |     |
| 急性出血性結膜炎       | 1     | -    | -   | -     | -     | -     | -     | -     | -     | -     | -     | -     | -     | -     | 1     | -     | -     | -     | -     | -     | -   |
| 流行性角結膜炎        | 28    | -    | 1   | -     | 1     | -     | -     | 1     | -     | 2     | -     | -     | -     | 1     | 2     | 4     | 4     | 6     | 2     | 4     | -   |
| 合計             | 0歳    | 1-4  | 5-9 | 10-14 | 15-19 | 20-24 | 25-29 | 30-34 | 35-39 | 40-44 | 45-49 | 50-54 | 55-59 | 60-64 | 65-69 | 70～   |       |       |       |       |     |
| 細菌性髄膜炎 #2      | -     | -    | -   | -     | -     | -     | -     | -     | -     | -     | -     | -     | -     | -     | -     | -     | -     | -     | -     | -     | -   |
| 無菌性髄膜炎         | -     | -    | -   | -     | -     | -     | -     | -     | -     | -     | -     | -     | -     | -     | -     | -     | -     | -     | -     | -     | -   |
| マイコプラズマ肺炎      | 7     | -    | 1   | 2     | 3     | 1     | -     | -     | -     | -     | -     | -     | -     | -     | -     | -     | -     | -     | -     | -     | -   |
| クラミジア肺炎 #3     | -     | -    | -   | -     | -     | -     | -     | -     | -     | -     | -     | -     | -     | -     | -     | -     | -     | -     | -     | -     | -   |
| 感染性胃腸炎(ロタウイルス) | 4     | 1    | 3   | -     | -     | -     | -     | -     | -     | -     | -     | -     | -     | -     | -     | -     | -     | -     | -     | -     | -   |
| (入院)インフルエンザ    | 18    | -    | 6   | 4     | -     | -     | -     | -     | 1     | -     | 1     | -     | 2     | -     | 1     | -     | -     | -     | -     | 3     | -   |

※ 表中の数値は各定点からの報告数 (-:0)

#1 鳥インフルエンザを除く

#2 真菌性を含む

#3 オウム病を除く

# 全国・関東情報 第 8週

( 2月22日～2月28日 )

平成28年3月16日

インフルエンザの定点当たり報告数は2週連続で減少したが、過去5年間の同時期(前週、当該週、後週)と比較してやや多い。都道府県別の上位3位は愛知県(54.31)、愛媛県(53.10)、鹿児島県(49.53)である。基幹定点からのインフルエンザ入院サーベイランスにおける報告数は1,351例と前週(1,377例)と比較して減少した。都道府県別では47都道府県から報告があり、年齢別では0歳(97例)、1～9歳(509例)、10代(81例)、20代(19例)、30代(40例)、40代(46例)、50代(44例)、60代(132例)、70代(164例)、80歳以上(219例)であった。

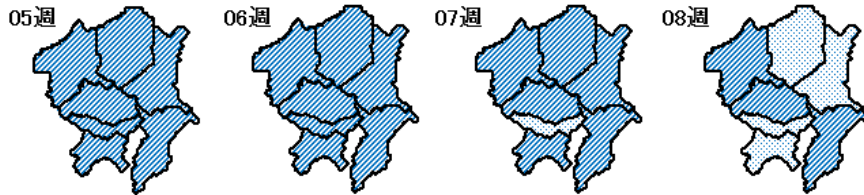
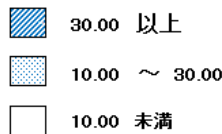
RSウイルス感染症の報告数は1,032例と第2週以降減少が続いている。年齢別では1歳以下の報告数が全体の約76%を占めている。咽頭結膜熱の定点当たり報告数は第4週以降減少が続いている。都道府県別の上位3位は長崎県(1.34)、島根県(1.30)、鳥取県(1.00)である。A群溶血性レンサ球菌咽頭炎の定点当たり報告数は3週連続で減少したが、過去5年間の同時期と比較してかなり多い。都道府県別の上位3位は山形県(8.03)、鳥取県(8.00)、宮城県(7.32)である。感染性胃腸炎の定点当たり報告数は第4週以降減少が続いている。都道府県別の上位3位は大分県(14.17)、島根県(13.65)、熊本県(11.40)である。水痘の定点当たり報告数は減少した。都道府県別の上位3位は鹿児島県(0.85)、大分県(0.67)、山形県(0.60)である。手足口病の定点当たり報告数は横ばいであった。都道府県別の上位2位は三重県(0.16)、滋賀県(0.13)である。伝染性紅斑の定点当たり報告数は増加し、過去5年間の同時期と比較してやや多い。都道府県別の上位3位は秋田県(2.43)、山形県(1.83)、熊本県(1.42)である。流行性耳下腺炎の定点当たり報告数は減少したが、過去5年間の同時期と比較してやや多い。都道府県別の上位3位は宮崎県(3.44)、佐賀県(3.13)、沖縄県(2.56)である。

マイコプラズマ肺炎の定点当たり報告数は減少した。都道府県別の上位3位は富山県(2.00)、沖縄県(1.86)、静岡県(1.60)である。感染性胃腸炎(ロタウイルスに限る)の定点当たり報告数は増加した。35都道府県から213例報告があり、年齢別では0歳(13例)、1～4歳(144例)、5～9歳(43例)、10代(6例)、30代(3例)、50代(1例)、60代(2例)、70歳以上(1例)であった。

## <関東情報>

インフルエンザの定点当たり報告数は、埼玉県(37.44)、群馬県(36.76)、千葉県(33.02)からの報告が多い。

### インフルエンザ



平成28年 08週

|                | 全国                         | 関東地域            | 茨城県            | 栃木県            | 群馬県            | 埼玉県            | 千葉県            | 東京都             | 神奈川県           |
|----------------|----------------------------|-----------------|----------------|----------------|----------------|----------------|----------------|-----------------|----------------|
| インフルエンザ #1     | 報告数 178,685<br>定点当たり 36.12 | 45,142<br>29.99 | 3,282<br>27.35 | 1,833<br>24.12 | 3,492<br>36.76 | 9,361<br>37.44 | 7,066<br>33.02 | 10,688<br>25.82 | 9,420<br>28.04 |
| RSウイルス感染症      | 報告数 1,032<br>定点当たり 0.33    | 100<br>0.11     | 6<br>0.08      | 1<br>0.02      | 5<br>0.09      | 9<br>0.06      | 15<br>0.11     | 32<br>0.12      | 32<br>0.15     |
| 咽頭結膜熱          | 報告数 1,015<br>定点当たり 0.32    | 196<br>0.21     | 13<br>0.17     | 6<br>0.13      | 13<br>0.22     | 49<br>0.31     | 30<br>0.22     | 48<br>0.18      | 37<br>0.18     |
| A群溶血性レンサ球菌咽頭炎  | 報告数 10,140<br>定点当たり 3.21   | 2,701<br>2.86   | 154<br>2.05    | 75<br>1.56     | 192<br>3.31    | 558<br>3.49    | 487<br>3.61    | 774<br>2.98     | 461<br>2.21    |
| 感染性胃腸炎         | 報告数 19,909<br>定点当たり 6.31   | 5,639<br>5.97   | 482<br>6.43    | 157<br>3.27    | 235<br>4.05    | 925<br>5.78    | 778<br>5.76    | 1,762<br>6.78   | 1,300<br>6.22  |
| 水痘             | 報告数 1,061<br>定点当たり 0.34    | 355<br>0.38     | 16<br>0.21     | 14<br>0.29     | 16<br>0.28     | 80<br>0.50     | 63<br>0.47     | 71<br>0.27      | 95<br>0.45     |
| 手足口病           | 報告数 76<br>定点当たり 0.02       | 23<br>0.02      | 1<br>0.01      | -              | -              | 5<br>0.03      | 6<br>0.04      | 8<br>0.03       | 3<br>0.01      |
| 伝染性紅斑          | 報告数 1,449<br>定点当たり 0.46    | 270<br>0.29     | 20<br>0.27     | 25<br>0.52     | 16<br>0.28     | 62<br>0.39     | 48<br>0.36     | 64<br>0.25      | 35<br>0.17     |
| 突発性発しん         | 報告数 1,067<br>定点当たり 0.34    | 323<br>0.34     | 14<br>0.19     | 16<br>0.33     | 15<br>0.26     | 50<br>0.31     | 35<br>0.26     | 104<br>0.40     | 89<br>0.43     |
| 百日咳            | 報告数 37<br>定点当たり 0.01       | 11<br>0.01      | -              | -              | -              | -              | 3<br>0.02      | 4<br>0.02       | 4<br>0.02      |
| ヘルパンギーナ        | 報告数 39<br>定点当たり 0.01       | 9<br>0.01       | 1<br>0.01      | -              | -              | 4<br>0.03      | -              | 4<br>0.02       | -              |
| 流行性耳下腺炎        | 報告数 2,526<br>定点当たり 0.80    | 634<br>0.67     | 77<br>1.03     | 25<br>0.52     | 20<br>0.34     | 140<br>0.88    | 150<br>1.11    | 112<br>0.43     | 110<br>0.53    |
| 急性出血性結膜炎       | 報告数 7<br>定点当たり 0.01        | 5<br>0.02       | -              | -              | -              | 2<br>0.05      | 1<br>0.03      | -               | 2<br>0.04      |
| 流行性角結膜炎        | 報告数 389<br>定点当たり 0.57      | 131<br>0.65     | 17<br>1.00     | 5<br>0.42      | 6<br>0.43      | 26<br>0.63     | 15<br>0.47     | 20<br>0.51      | 42<br>0.91     |
| 細菌性髄膜炎 #2      | 報告数 5<br>定点当たり 0.01        | 1<br>0.01       | -              | -              | -              | -              | -              | 1<br>0.04       | -              |
| 無菌性髄膜炎         | 報告数 15<br>定点当たり 0.03       | 2<br>0.02       | 1<br>0.08      | -              | -              | -              | -              | -               | 1<br>0.09      |
| マイコプラズマ肺炎      | 報告数 228<br>定点当たり 0.48      | 34<br>0.41      | 5<br>0.38      | 5<br>0.71      | 5<br>0.63      | 7<br>0.70      | 4<br>0.44      | 5<br>0.20       | 3<br>0.27      |
| クラミジア肺炎 #3     | 報告数 12<br>定点当たり 0.03       | 3<br>0.04       | -              | 1<br>0.14      | -              | 1<br>0.10      | -              | 1<br>0.04       | -              |
| 感染性胃腸炎(ロタウイルス) | 報告数 213<br>定点当たり 0.45      | 8<br>0.10       | -              | -              | -              | -              | 1<br>0.11      | 3<br>0.12       | 4<br>0.36      |

#1 鳥インフルエンザを除く

#2 真菌性を含む

#3 オウム病を除く

(-0.00)

総合トップ > 健康・福祉 > 感染症 > 感染症情報センター > 感染症の流行情報 > 感染症発生動向調査 > 感染症発生動向調査 2016年 > 感染症の流行状況 2016年 第10週

感染症発生動向調査 2016年

- [感染症の流行状況 2016年 第1週](#)
- [感染症の流行状況 2016年 第2週](#)
- [感染症の流行状況 2016年 第3週](#)
- [感染症の流行状況 2016年 第4週](#)
- [感染症の流行状況 2016年 第5週](#)
- [感染症の流行状況 2016年 第6週](#)
- [感染症の流行状況 2016年 第7週](#)
- [感染症の流行状況 2016年 第8週](#)
- [感染症の流行状況 2016年 第9週](#)

感染症の流行状況 2016年 第10週

2016年第10週（平成28年3月7日～3月13日）の要点 平成28年3月16日

インフルエンザの定点当たり報告数は、第7週以降減少していますが、多い状況が続いています。外出後の手洗い・うがいとともに、十分な休養をとるよう心がけてください。また、お子さんの体調がすぐれない時は、医療機関に電話で相談の上、早目に受診してください。

- [インフルエンザに関する情報はこちらをご覧ください。](#)
- [麻疹に関する情報はこちらをご覧ください。](#)
- [風しんに関する情報はこちらをご覧ください。](#)

インフルエンザ(埼玉県)



感染症流行状況

| 疾患                            | 推移 | 流行状況 | 疾患                              | 推移 | 流行状況 |
|-------------------------------|----|------|---------------------------------|----|------|
| <a href="#">インフルエンザ</a>       | ↓  | ★★★  | <a href="#">伝染性紅斑</a>           | →  | ★★   |
| <a href="#">RSウイルス感染症</a>     | →  | ★    | <a href="#">突発性発しん</a>          | →  | ★    |
| <a href="#">咽頭結膜熱</a>         | →  | ★    | <a href="#">百日咳</a>             | →  | ★    |
| <a href="#">A群溶血性レンサ球菌咽頭炎</a> | →  | ★★★  | <a href="#">ヘルパンギーナ</a>         | →  | ★    |
| <a href="#">感染性胃腸炎</a>        | →  | ★★   | <a href="#">流行性耳下腺炎(おたふくかぜ)</a> | ↓  | ★★   |
| <a href="#">水痘(みずぼうそう)</a>    | ↓  | ★    | <a href="#">急性出血性結膜炎</a>        | →  | ★    |
| <a href="#">手足口病</a>          | →  | ★    | <a href="#">流行性角結膜炎</a>         | →  | ★★   |

\*1.推移、流行状況は、県内全域の傾向です。 \*2.推移は2週間前からの傾向を示します。(→:増減無し、↑:増加、↓:減少) \*3.流行状況は今週の流行を示します。(小さい←★、★★、★★★→大きい)

疾患名をクリックすると、各疾患の流行状況のグラフがご覧いただけます。

全国の感染症発生動向状況については、国立感染症研究所のホームページ「[感染症疫学センター](#)」(アドレス <http://www.nih.go.jp/niid/ja/from-idsc.html>)でご覧になれます。

この情報は毎週水曜日に更新する予定です。ただし、祝日等により変更の場合もあります。



埼玉県のマスコット コバトン