

衛研第3-36号  
平成28年12月7日

感染症発生動向調査事業  
各関係機関の長様

埼玉県衛生研究所長

感染症発生動向調査事業週単位情報の送付について（通知）

このことについて、別添のとおり送付いたします。  
なお、今週は下記の内容を含んでいます。

記

1. 今週の県内情報
2. 注目すべき疾患（感染性胃腸炎）
3. 今週の注目される定点把握対象疾患の推移（グラフ）
4. インフルエンザ流行情報
5. 今週の全数把握対象疾患の報告数、累計
6. 今週の定点把握対象疾患の報告患者数、定点当たり報告数
7. 全国及び関東情報
8. Saitama Infectious Agents Surveillance Report  
埼玉県病原微生物検出情報（月報）
9. 今週の流行状況

担当 埼玉県衛生研究所 感染症疫学情報担当  
電話 0493-59-9325  
FAX 0493-59-9613  
e-mail p5349952@pref.saitama.lg.jp

## 感染症患者発生情報（週報）

## 埼玉県内情報 平成28年第48週（平成28年11月28日～平成28年12月4日）

## 今週の注目される疾患

図は次ページ以降に掲載

全数把握対象疾患では、一類及び二類感染症（結核を除く）の届出はなかった。三類感染症は、腸管出血性大腸菌感染症2人の届出があった。四類感染症は、つつが虫病1人、レジオネラ症2人の届出があった。五類感染症は、侵襲性肺炎球菌感染症5人、梅毒3人の届出があった。

定点把握対象疾患では、**感染性胃腸炎**(18.91 26.73：図1,2)の定点当たり報告数は、前週より大きく増加し、県全体で警報開始基準値(20.00)を越えた。保健所別では、熊谷(28.56 44.78)保健所管内で大きく増加したほか15保健所管内で前週を上回り、川口(45.88)、さいたま市(34.93)、坂戸(33.67)、東松山(29.80)保健所管内からの報告が多い。**A群溶血性レンサ球菌咽頭炎**(2.58 3.39：図3)の定点当たり報告数は、前週より大きく増加した。保健所別では、全保健所管内から報告があり、春日部(3.00 6.67)、熊谷(3.11 6.11)保健所管内で大きく増加し、東松山(5.20)保健所管内からの報告が多い。**流行性耳下腺炎**(1.02 1.21：図4)の定点当たり報告数は、前週より増加し、依然多い状況が続いている。保健所別では、13保健所管内から報告があり、朝霞(4.69)、狭山(2.65)保健所管内からの報告が多い。年齢階級別では、7歳が最も多く4歳～8歳が全体の69.6%を占めている。**水痘**(0.80 1.05)及び**咽頭結膜熱**(0.25 0.36)の定点当たり報告数は、前週より増加した。保健所別では、前者は、春日部保健所を除く15保健所管内から報告があり、本庄(2.25)、さいたま市(1.96)、狭山(1.71)保健所管内からの報告が多い。後者は、11保健所管内から報告があり、本庄(1.50)、春日部(1.00)保健所管内からの報告が多い。**インフルエンザ**(2.18 2.73：図5,6)の定点当たり報告数は、前週より増加した。眼科定点報告対象疾患では、**急性出血性結膜炎**1人、**流行性角結膜炎**33人(前週22人)の報告があった。基幹定点報告対象疾患では、**細菌性髄膜炎**1人、**無菌性髄膜炎**1人、**マイコプラズマ肺炎**18人、**クラミジア肺炎**1人、**感染性胃腸炎(ロタウイルス)**1人、**インフルエンザ(入院)**2人の報告があった。

## &lt;全数把握対象疾患の患者情報&gt;

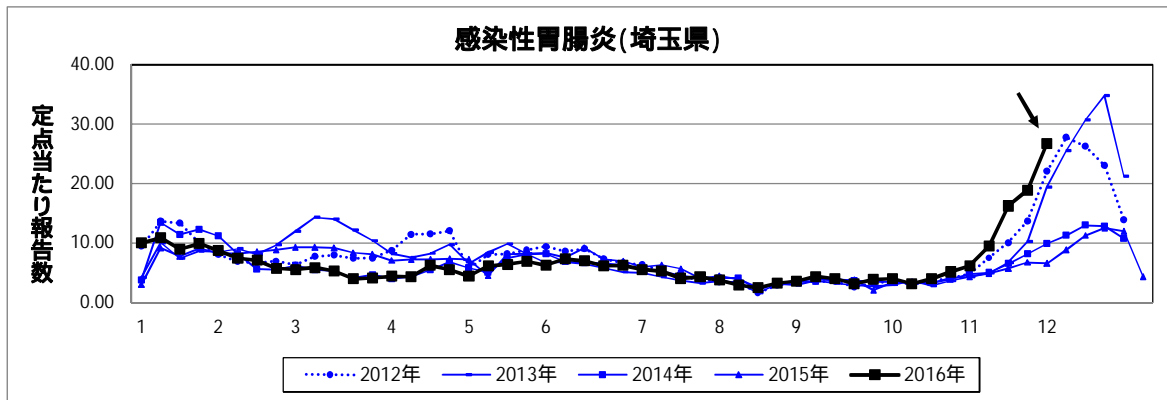
<b>一類感染症</b>	報告なし	
<b>二類感染症</b>	報告なし(結核を除く)	
<b>三類感染症</b>	腸管出血性大腸菌感染症	2人(類型 患者2人、血清型 O157 1人、O8 1人)
<b>四類感染症</b>	つつが虫病	1人
	レジオネラ症	2人(病型 肺炎型2人)
<b>五類感染症</b>	侵襲性肺炎球菌感染症	5人
	梅毒	3人(病型 早期顕症 期2人、晩期顕症 1人)

1 この情報に関する御質問・御意見等がございましたら、下記まで御連絡ください。  
衛生研究所 感染症情報担当者会議(感染症疫学情報担当) TEL: 0493-59-9325 FAX: 0493-59-9613  
e-mail: [p5349952@pref.saitama.lg.jp](mailto:p5349952@pref.saitama.lg.jp) URL: <http://www.pref.saitama.lg.jp/b0714/surveillance/index.html>

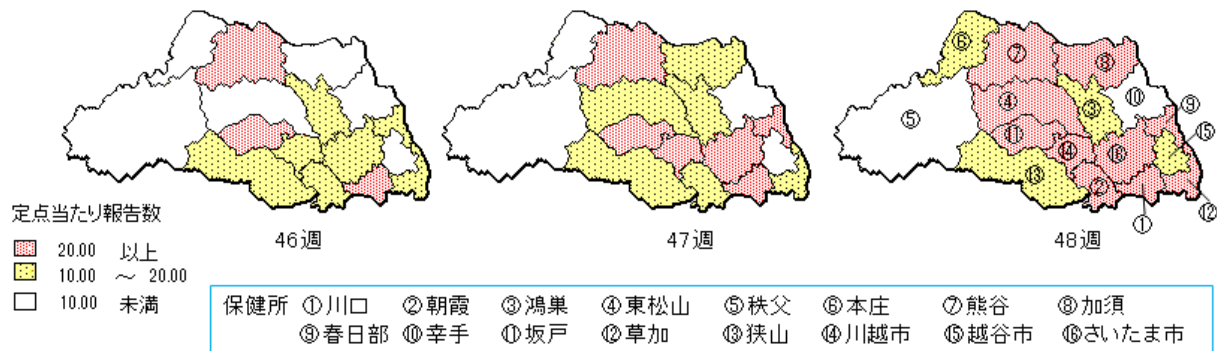
2 全国の感染症発生動向に関する情報は、国立感染症研究所の感染症疫学センターホームページ(URL: <http://www.nih.go.jp/niid/ja/from-idsc.html>)で御覧になれます。

## 注目すべき疾患：感染性胃腸炎

**図1 感染性胃腸炎** 第48週の定点当たり報告数は、過去の大きな流行年のピークと同等水準となった。

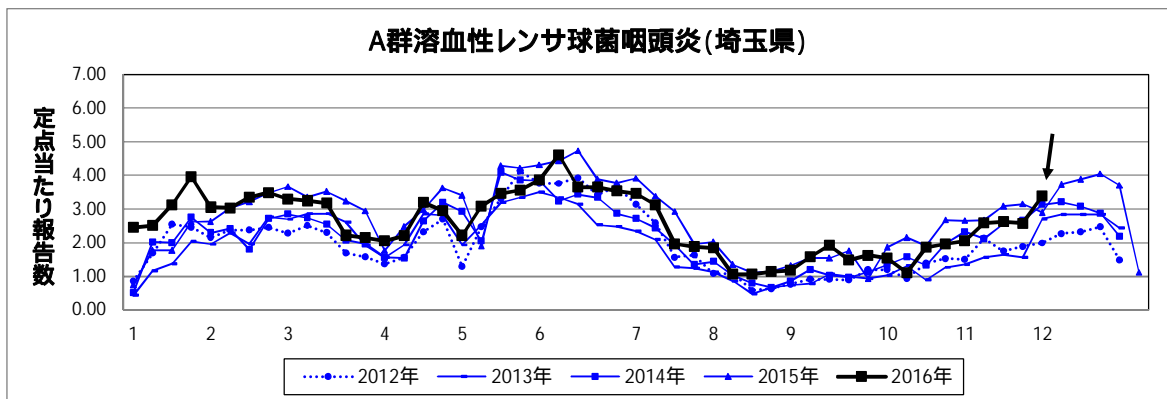


**図2 感染性胃腸炎(保健所別)** 第48週に定点当たり報告数が20.00以上となった保健所は10カ所に達した。

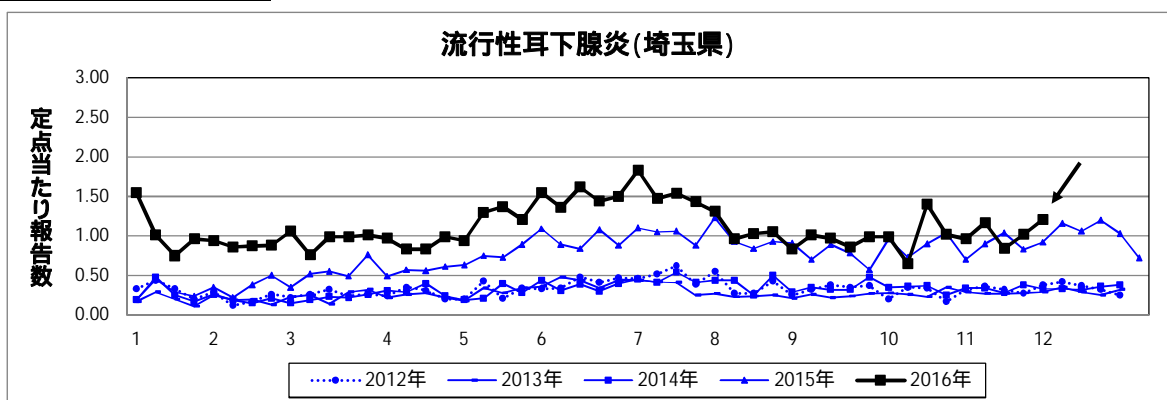


<今週の注目される定点把握対象疾患の推移>

### 図3 A群溶血性レンサ球菌咽頭炎



### 図4 流行性耳下腺炎



## インフルエンザ流行情報

2016年第48週のインフルエンザの定点当たり報告数(2.18 2.73)は前週より増加した(図5)。保健所別では、全保健所管内から報告があり、本庄(0.86 3.00)保健所管内で大きく増加し、幸手(4.86)、草加(4.53)保健所管内からの報告が多い。年齢階級別では5-9歳が26.3%、10-14歳が20.9%、0-4歳が17.1%を占めている(図6)。

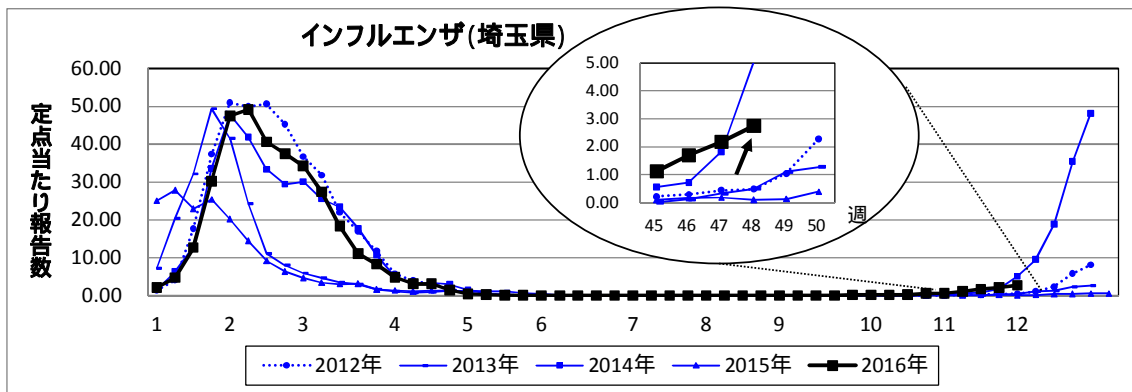


図5 インフルエンザ 定点当たり報告数の推移(2012年~2016年)

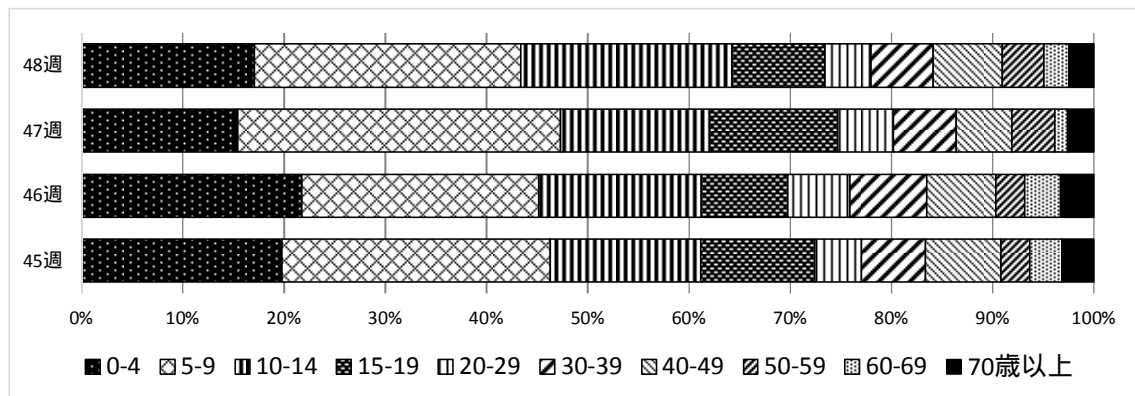


図6 インフルエンザ 年齢階級別報告数の割合(第45週~48週)

第45週(11月7日~11月13日)以降の4週間に、病原体定点で採取された検体からのインフルエンザウイルスの検出は36件で、全てA香港型(AH3)であった(表1)。

表1. 第45~48週に採取された検体からのインフルエンザウイルス検出数

型	45w	46w	47w	48w	4週の合計
AH1pdm09	-	-	-	-	-
AH3	9	9	13	5	36
Bビクトリア系統	-	-	-	-	-
B山形系統	-	-	-	-	-

(-:0)

感染症発生状況(全数把握対象疾患)  
(第48週)

(2016年12月6日 15:00集計)

	今週 届出	累 計		今週 届出	累 計
<b>一類感染症</b>					
エボラ出血熱			ペスト		
クリミア・コンゴ出血熱			マールブルグ病		
痘そう			ラッサ熱		
南米出血熱					
<b>二類感染症</b>					
急性灰白髄炎			中東呼吸器症候群(MERS)		
結核*	-	-	鳥インフルエンザ(H5N1)		
ジフテリア			鳥インフルエンザ(H7N9)		
重症急性呼吸器症候群(SARS)					
<b>三類感染症</b>					
コレラ			腸チフス		2
細菌性赤痢		10	パラチフス		
腸管出血性大腸菌感染症	2	172			
<b>四類感染症</b>					
E型肝炎		14	東部ウマ脳炎		
ウエストナイル熱			鳥インフルエンザ(H5N1を除く)		
A型肝炎		6	ニパウイルス感染症		
エキノкокクス症			日本紅斑熱		
黄熱			日本脳炎		
オウム病			ハンタウイルス肺症候群		
オムスク出血熱			Bウイルス病		
回帰熱			鼻疽		
キャサナル森林病			ブルセラ症		
Q熱			ベネズエラウマ脳炎		
狂犬病			ヘンドラウイルス感染症		
コクシジオイデス症			発しんチフス		
サル痘			ポツリヌス症		
ジカウイルス感染症			マラリア		
重症熱性血小板減少症候群			野兔病		
腎症候性出血熱			ライム病		
西部ウマ脳炎			リッサウイルス感染症		
ダニ媒介脳炎			リフトバレー熱		
炭疽			類鼻疽		
チクングニア熱		1	レジオネラ症	2	83
つつが虫病	1	1	レプトスピラ症		
デング熱		12	ロッキー山紅斑熱		
<b>五類感染症</b>					
アメーバ赤痢		44	侵襲性肺炎球菌感染症	5	91
ウイルス性肝炎(E型・A型を除く)		7	水痘*		9
カルバペネム耐性腸内細菌科細菌感染症		47	先天性風しん症候群		
急性脳炎		36	梅毒	3	169
クリプトスポリジウム症			播種性クリプトコックス症		7
クロイツフェルト・ヤコブ病		5	破傷風		4
劇症型溶血性レンサ球菌感染症		20	バンコマイシン耐性黄色ブドウ球菌感染症		
後天性免疫不全症候群		39	バンコマイシン耐性腸球菌感染症		7
ジアルジア症		1	風しん		4
侵襲性インフルエンザ菌感染症		9	麻しん		7
侵襲性髄膜炎菌感染症		2	薬剤耐性アシネトバクター感染症		7
<b>指定感染症</b>	該当疾患は無し				

水痘\*：患者が入院を要すると認められるものに限る。

ウイルス性肝炎(E型・A型を除く)再掲	B型	C型	D型	その他
累計	5	2		

累計は診断日で集計  
\* 結核は月単位で集計、別に掲載します。

感染症発生動向調査 週情報 報告患者数 保健所別 (第48週 平成28年11月28日～平成28年12月4日)

保健所	インフルエンザ # 1		RSウイルス感染症		咽頭結膜熱		咽頭炎		咽A群溶血性レンサ球菌		伝染性紅斑		百日咳		ヘルパンギーナ		流行性耳下腺炎		急性出血性結膜炎		流行性角結膜炎		細菌性髄膜炎 # 2		無菌性髄膜炎		マイコプラズマ肺炎		クラミジア肺炎 # 3		感染性胃腸炎(入院)		インフルエンザ	
	報告数	定点当たり	報告数	定点当たり	報告数	定点当たり	報告数	定点当たり	報告数	定点当たり	報告数	定点当たり	報告数	定点当たり	報告数	定点当たり	報告数	定点当たり	報告数	定点当たり	報告数	定点当たり	報告数	定点当たり	報告数	定点当たり	報告数	定点当たり	報告数	定点当たり	報告数	定点当たり		
全	685	2.73	99	0.62	57	0.36	543	4.276	168	1.05	78	0.49	26	0.16	6	0.04	194	1.21	1	0.02	33	0.80	1	0.10	1	0.10	18	0.10	1	0.10	1	0.20		
川	82	3.28	28	1.75	7	0.44	69	734	10	0.63	7	0.44	2	0.13	-	-	20	1.25	-	-	4	0.80	-	-	-	-	-	-	-	-	-	-		
朝	43	1.75	10	0.44	7	0.44	58	346	13	0.83	9	0.58	10	0.62	1	0.08	61	0.46	-	-	7	0.80	-	-	-	-	-	-	-	-	-	-		
鴻	39	1.50	18	0.77	8	0.54	46	266	9	0.69	4	0.25	3	0.19	-	-	4	0.25	-	-	1	0.80	-	-	-	-	-	-	-	-	-	-		
東	24	0.96	1	0.04	-	-	26	149	3	0.19	1	0.06	-	-	-	-	1	0.07	-	-	1	0.80	-	-	-	-	-	-	-	-	-	-		
秩	4	0.15	-	-	-	-	3	3	1	0.06	2	0.13	1	0.07	-	-	-	-	-	-	-	-	-	-	-	-	-	-	-	-	-	-		
本	21	0.80	4	0.16	6	0.36	11	53	9	0.58	6	0.42	-	-	-	-	1	0.07	-	-	-	-	-	-	-	-	-	-	-	-	-	-		
庄	3.00	1.00	1.50	0.50	0.75	0.25	2.25	1.50	0.75	0.50	0.25	0.17	-	-	-	-	0.25	0.17	-	-	-	-	-	-	-	-	-	-	-	-	-	-		
熊	22	0.88	2	0.08	6	0.24	55	403	11	0.72	7	0.50	-	-	1	0.07	9	0.62	-	-	3	0.80	-	-	-	-	-	-	-	-	-	-	-	
加	1.69	0.22	0.67	0.22	0.67	0.22	6.11	44.78	1.22	0.78	0.89	0.67	-	-	0.11	0.11	1.00	0.67	-	-	1.50	0.80	-	-	-	-	-	-	-	-	-	-	-	
須	21	0.84	-	-	-	-	2	120	1	0.07	-	-	-	-	-	-	-	-	-	-	-	-	-	-	-	-	-	-	-	-	-	-	-	
春	13	0.52	4	0.16	6	0.24	40	134	-	0.4	4	0.28	-	-	1	0.07	-	-	-	-	1	0.80	-	-	-	-	-	-	-	-	-	-	-	
日	1.30	0.67	1.00	0.67	1.00	0.67	6.67	22.33	-	0.67	0.83	0.67	-	-	0.17	0.17	-	-	-	-	1.00	0.80	-	-	-	-	-	-	-	-	-	-	-	
幸	68	2.72	6	0.24	2	0.08	35	88	7	0.50	1	0.07	-	-	-	-	9	0.62	-	-	3	0.80	-	-	-	-	4	0.16	-	-	-	-		
手	4.86	0.67	0.22	0.08	0.22	0.08	3.89	9.78	0.78	0.11	0.22	0.15	-	-	-	-	1.00	0.67	-	-	1.50	0.80	-	-	-	4.00	-	-	-	-	-	-		
坂	21	0.84	-	-	-	-	8	202	1	0.07	1	0.07	-	-	-	-	4	0.28	-	-	1	0.80	-	-	-	-	-	-	-	-	-	-	-	
草	2.10	-	-	-	-	-	0.33	20.00	0.17	-	-	-	-	-	-	-	-	-	-	-	-	-	-	-	-	-	-	-	-	-	-	-	-	
加	4.53	0.45	0.27	0.10	0.27	0.10	1.73	25.55	0.91	0.45	0.09	0.32	1	0.07	-	-	1	0.07	-	-	-	-	-	-	-	-	-	-	-	-	-	-	-	
狭	50	1.92	7	0.28	5	0.19	42	269	29	1.11	11	0.79	-	-	1	0.07	45	0.32	-	-	4	0.80	-	-	-	2	-	-	-	-	-	-	-	
川	33	1.32	-	-	-	-	31	189	6	0.42	1	0.07	-	-	-	-	10	0.67	-	-	1	0.80	-	-	-	-	-	-	-	-	-	-	-	
越	2.54	-	-	-	-	-	3.88	23.63	0.75	0.13	0.38	0.28	-	-	-	-	1.25	0.80	-	-	0.50	0.80	-	-	-	-	-	-	-	-	-	-	-	
越	30	1.20	10	0.38	3	0.12	23	133	5	0.38	3	0.22	-	-	-	-	1	0.07	-	-	-	-	-	-	-	-	7	-	-	-	-	-		
谷	2.31	1.25	0.38	0.15	0.38	0.15	2.88	16.63	0.63	0.38	0.88	0.67	-	-	-	-	0.13	0.09	-	-	-	-	-	-	-	7	-	-	-	-	-	-		
さい	137	5.48	4	0.16	4	0.16	92	943	53	1.66	16	1.11	9	0.67	2	0.15	28	1.04	-	-	7	0.80	-	-	1	-	5	-	-	-	-	-		
市	3.34	0.15	0.15	0.05	0.15	0.05	3.41	34.93	1.96	0.59	0.33	1.11	0.33	0.25	0.07	1.04	0.88	-	-	0.88	0.80	-	-	1.00	-	5.00	-	-	-	-	-	-	-	

( - : 0.00 ) # 1 鳥インフルエンザを除く # 2 真菌性を含む # 3 オウム病を除く 12月 6日 13:00集計

感染症発生動向調査 週情報 報告患者数 年齢別 (第48週 平成28年11月28日 ~ 平成28年12月4日)

	合計	-6ヵ月	12ヵ月	1歳	2歳	3歳	4歳	5歳	6歳	7歳	8歳	9歳	10-14	15-19	20-29	30-39	40-49	50-59	60-69	70-79	80~
インフルエンザ #1	685	2	4	22	22	24	43	27	28	45	46	34	143	63	31	42	47	28	17	14	3
合計	685	2	4	22	22	24	43	27	28	45	46	34	143	63	31	42	47	28	17	14	3
RSウイルス感染症	99	24	25	25	11	6	4	2	2	-	-	-	-	-	-	-	-	-	-	-	-
咽頭結膜熱	57	-	4	13	9	7	9	1	6	4	3	-	1	-	-	-	-	-	-	-	-
A群溶血性レンサ球菌咽頭炎	543	2	-	9	24	32	58	61	73	74	57	43	67	9	34	-	-	-	-	-	-
感染性胃腸炎	4,276	14	104	386	371	448	561	515	425	310	242	151	323	65	361	-	-	-	-	-	-
水痘	168	1	7	11	7	17	20	24	20	18	18	9	16	-	-	-	-	-	-	-	-
手足口病	78	-	5	27	11	9	5	7	6	2	2	1	2	-	1	-	-	-	-	-	-
伝染性紅斑	26	-	-	1	-	2	7	4	2	3	1	3	3	-	-	-	-	-	-	-	-
突発性発しん	104	1	35	58	8	-	2	-	-	-	-	-	-	-	-	-	-	-	-	-	-
百日咳	-	-	-	-	-	-	-	-	-	-	-	-	-	-	-	-	-	-	-	-	-
ヘルパンギーナ	6	-	1	-	-	1	2	1	-	-	1	-	-	-	-	-	-	-	-	-	-
流行性耳下腺炎	194	-	-	4	5	11	19	28	28	36	24	12	24	1	2	-	-	-	-	-	-
合計	685	2	4	22	22	24	43	27	28	45	46	34	143	63	31	42	47	28	17	14	3
急性出血性結膜炎	1	-	-	-	-	-	1	-	-	-	-	-	-	-	-	-	-	-	-	-	-
流行性角結膜炎	33	1	-	3	-	2	1	2	-	-	-	-	1	1	5	6	5	3	2	2	1
合計	33	1	-	3	-	2	1	2	-	-	-	-	1	1	5	6	5	3	2	2	1
細菌性髄膜炎 #2	1	-	-	-	-	-	-	-	-	-	-	-	-	-	-	-	-	-	-	-	-
無菌性髄膜炎	1	-	1	-	-	-	-	-	-	-	-	-	-	-	-	-	-	-	-	-	-
マイコプラズマ肺炎	18	-	4	5	3	2	-	1	-	-	1	-	-	-	-	-	-	-	-	-	2
クラミジア肺炎 #3	1	-	-	-	-	-	-	-	-	-	-	-	1	-	-	-	-	-	-	-	-
感染性胃腸炎(ロタウイルス)	1	-	1	-	-	-	-	-	-	-	-	-	-	-	-	-	-	-	-	-	-
(入院)インフルエンザ	2	1	-	-	-	-	-	-	-	-	-	-	-	-	-	-	-	-	-	-	1

表中の数値は各定点からの報告数 (- : 0)

#1 鳥インフルエンザを除く

#2 真菌性を含む

#3 オウム病を除く

# 全国・関東情報 第 46週

( 11月14日～11月20日 )

平成28年12月7日

インフルエンザの定点当たり報告数は第34週以降増加が続いており、過去5年間の同時期(前週、当該週、後週)と比較してかなり多い。都道府県別の上位3位は沖縄県(8.12)、栃木県(5.50)、福井県(3.50)である。基幹定点からのインフルエンザ入院サーベイランスにおける報告数は95例と前週と比較して増加した。都道府県別では35都道府県から報告があり、年齢別では0歳(2例)、1～9歳(21例)、10代(3例)、20代(2例)、30代(1例)、40代(3例)、50代(4例)、60代(8例)、70代(12例)、80歳以上(39例)であった。

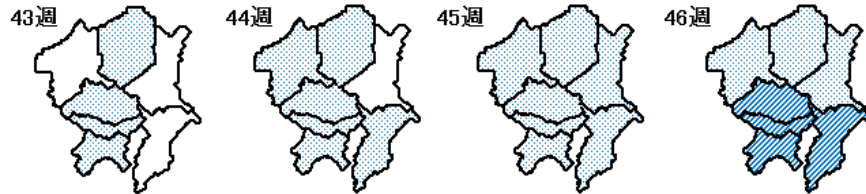
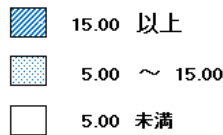
RSウイルス感染症の報告数は3,499例と第41週以降減少が続いている。年齢別では1歳以下の報告数が全体の約72%を占めている。咽頭結膜熱の定点当たり報告数は2週連続で増加した。都道府県別の上位3位は福井県(0.95)、高知県(0.77)、岩手県(0.63)である。A群溶血性レンサ球菌咽頭炎の定点当たり報告数は3週連続で増加した。都道府県別の上位3位は山形県(7.37)、鳥取県(5.00)、静岡県(4.97)である。感染性胃腸炎の定点当たり報告数は第42週以降増加が続いており、過去5年間の同時期と比較してかなり多い。都道府県別の上位3位は宮城県(30.66)、三重県(24.91)、広島県(24.31)である。水痘の定点当たり報告数は2週連続で増加した。都道府県別の上位3位は山形県(1.20)、北海道(0.89)、広島県(0.86)である。手足口病の定点当たり報告数は3週連続で減少した。都道府県別の上位3位は宮崎県(2.81)、鹿児島県(2.49)、熊本県(2.48)である。伝染性紅斑の定点当たり報告数は増加した。都道府県別の上位3位は島根県(0.70)、宮崎県(0.61)、愛媛県(0.51)である。流行性耳下腺炎の定点当たり報告数は減少したが、過去5年間の同時期と比較してかなり多い。都道府県別の上位3位は富山県(3.62)、新潟県(2.81)、鹿児島県(2.38)である。

マイコプラズマ肺炎の定点当たり報告数は横ばいであったが、過去5年間の同時期と比較してやや多い。都道府県別の上位3位は富山県(3.20)、奈良県(2.67)、静岡県(2.50)である。感染性胃腸炎(ロタウイルスに限る)の定点当たり報告数は2週連続で増加した。11都府県から20例報告があり、年齢別では0歳(4例)、1～4歳(12例)、5～9歳(3例)、10代(1例)であった。

## <関東情報>

感染性胃腸炎の定点当たり報告数は、東京都(20.24)、神奈川県(19.55)、千葉県(16.50)、埼玉県(16.25)からの報告が多い。

### 感染性胃腸炎



平成28年 46週

		全国	関東地域	茨城県	栃木県	群馬県	埼玉県	千葉県	東京都	神奈川県
インフルエンザ #1	報告数	6,843	2,551	160	418	199	423	260	652	439
	定点当たり	1.38	1.70	1.33	5.50	2.09	1.70	1.21	1.57	1.31
RSウイルス感染症	報告数	3,499	417	52	48	21	73	32	134	57
	定点当たり	1.11	0.44	0.69	1.00	0.36	0.46	0.24	0.51	0.27
咽頭結膜熱	報告数	984	204	11	7	22	27	21	77	39
	定点当たり	0.31	0.22	0.15	0.15	0.38	0.17	0.16	0.29	0.18
A群溶血性レンサ球菌咽頭炎	報告数	7,000	2,082	143	70	143	414	440	544	328
	定点当たり	2.22	2.20	1.91	1.46	2.47	2.62	3.26	2.07	1.55
感染性胃腸炎	報告数	41,442	16,300	868	645	544	2,568	2,227	5,322	4,126
	定点当たり	13.12	17.19	11.57	13.44	9.38	16.25	16.50	20.24	19.55
水痘	報告数	1,598	525	57	18	12	116	59	129	134
	定点当たり	0.51	0.55	0.76	0.38	0.21	0.73	0.44	0.49	0.64
手足口病	報告数	2,300	670	57	27	30	99	146	197	114
	定点当たり	0.73	0.71	0.76	0.56	0.52	0.63	1.08	0.75	0.54
伝染性紅斑	報告数	378	92	12	5	6	15	15	17	22
	定点当たり	0.12	0.10	0.16	0.10	0.10	0.09	0.11	0.06	0.10
突発性発しん	報告数	1,369	455	21	24	17	93	54	142	104
	定点当たり	0.43	0.48	0.28	0.50	0.29	0.59	0.40	0.54	0.49
百日咳	報告数	34	5	-	-	-	-	1	4	-
	定点当たり	0.01	0.01	-	-	-	-	0.01	0.02	-
ヘルパンギーナ	報告数	453	100	5	8	11	6	7	50	13
	定点当たり	0.14	0.11	0.07	0.17	0.19	0.04	0.05	0.19	0.06
流行性耳下腺炎	報告数	3,046	660	25	17	31	132	51	181	223
	定点当たり	0.96	0.70	0.33	0.35	0.53	0.84	0.38	0.69	1.06
急性出血性結膜炎	報告数	-	-	-	-	-	-	-	-	-
流行性角結膜炎	報告数	490	203	20	13	20	25	28	13	84
	定点当たり	0.71	1.00	1.18	1.08	1.43	0.61	0.82	0.33	1.79
細菌性髄膜炎 #2	報告数	7	1	-	-	1	-	-	-	-
	定点当たり	0.01	0.01	-	-	0.13	-	-	-	-
無菌性髄膜炎	報告数	20	7	1	1	-	1	2	2	-
	定点当たり	0.04	0.09	0.08	0.14	-	0.10	0.22	0.08	-
マイコプラズマ肺炎	報告数	624	135	25	14	17	16	22	32	9
	定点当たり	1.32	1.67	1.92	2.00	2.13	1.60	2.44	1.28	1.00
クラミジア肺炎 #3	報告数	9	3	-	1	-	1	-	1	-
	定点当たり	0.02	0.04	-	0.14	-	0.10	-	0.04	-
感染性胃腸炎(ロタウイルス)	報告数	20	5	-	-	-	3	-	2	-
	定点当たり	0.04	0.06	-	-	-	0.30	-	0.08	-

#1 鳥インフルエンザを除く

#2 真菌性を含む

#3 オウム病を除く

(-:0.00)



埼玉県病原微生物検出情報 (月報) 2016 年 11 月号

2016 年 12 月 7 日発行

この情報は感染症法に基づく、感染症発生動向調査により、埼玉県衛生研究所、さいたま市健康科学研究センター、川越市保健所及び越谷市保健所の持つ病原体検査情報をまとめたものです。

## 今月のコメント

腸管出血性大腸菌は O157 が 11 件と、依然として多い状況が続いています。  
11 月に採取された検体から検出されたインフルエンザウイルス 23 件はすべて A 香港型 (AH3) でした。

## 細菌検出状況

平成28年11月30日現在

病原体名		分離月	9月	10月	11月	備考 (11月分)
三類	赤痢菌		1	2		
	腸管出血性大腸菌 O157		17	12	11	H7(VT1&2): 5, H7(VT2): 4, H検査中(VT2): 2
	腸管出血性大腸菌 O26		12	10		
	腸管出血性大腸菌その他			1		
四類	レジオネラ菌		3	4	1	<i>L. pneumophila</i> SG1 : 1
五類	バンコマイシン耐性腸球菌 (VRE)			2		
	溶血性レンサ球菌				1	<i>Streptococcus pyogenes</i> (T28): 1 (小児科定点)
	その他		8	8		

## ウイルス検出状況

### 全数把握対象疾患

四類感染症

平成28年11月30日現在 (累計:1月~)

臨床診断名	ウイルス	検出月 検体合計数			
		9月	10月	11月	累計
E型肝炎	検体数	2		2	49
	E型肝炎	1			6
	検査中				
A型肝炎	検体数				4
	A型肝炎				3
	検査中				
重症熱性血小板減少症候群	検体数				10
	SFTS				
ジカウイルス感染症	検体数	2			9
	検査中				
チクングニア熱	検体数	2			2
	検査中	2			2
デング熱	検体数	6		2	15
	検査中	4		1	11

五類感染症

平成28年11月30日現在 (累計:1月~)

臨床診断名	ウイルス	検出月 検体合計数			
		9月	10月	11月	累計
急性脳炎 (四類以外)	検体数	59	28	24	191
	ヒトヘルペス 6		4	13	65
	ヒトヘルペス 7				2
	単純ヘルペス 1			1	1
	アデノ 2				1
	アデノ nt				1
	インフルエンザ B				2
	インフルエンザ AH1pdm09				2
	コクサッキー A4				4
	コクサッキー B4				1
	サイトメガロ				1
	水痘帯状疱疹				1
	EB				3
	検査中			9	9
風しん	検体数		12		16
	風しん				
	エコー 9		2		2
	ライノ		1		1
麻しん	検体数	59	12	11	110
	麻しん	3			6
	風しん				2
	ヒトパルボ B19	4			5
	ヒトヘルペス 6				1
	ヒトヘルペス 7	3		1	4
	EB			1	1
	アデノ nt	1			1
	インフルエンザ B				1
	エンテロ 68	1			1
	ライノ	1			2
	検査中			8	8*

\*: 麻しんウイルス及び風しんウイルスは陰性でした。その他のウイルスについて検査中です。  
nt : not typed

# 定点把握対象疾患

季節性インフルエンザ

平成28年11月30日現在(累計:1月~)

臨床診断名	検出月	1月	2月	3月	4月	5月	6月	7月	8月	9月	10月	11月	12月	累計
		1	2	3	4	5	6	7	8	9	10	11	12	
検体数		83	76	33	81	14	2	4	4	6	15	43		361
インフルエンザ AH3		6	2	1	3	1		4		6	11	23		57
インフルエンザ B		24	23	19	58	11								135
インフルエンザ AH1pdm09		50	46	13	16	1			1		4			131
インフルエンザ A			1						1					2
アデノ 2			1	1										2
アデノ 3		1												1
アデノ 4					1									1
ライノ			1	1		1								3
ヒトヘルペス 7		1												1
EB			1											1
パラインフルエンザ 1							1							1
検査中												20		20

五類定点把握対象疾患(季節性インフルエンザを除く)

平成28年11月30日現在(累計:1月~)

臨床診断名	ウイルス	検出月												累計
		1月	2月	3月	4月	5月	6月	7月	8月	9月	10月	11月	12月	
検体数		26	5	8	56	53	84	74	59	78	56	54		553
RSウイルス 感染症	検体数	1		1	9	2	4	9	13	17	17	4		77
	RS	1		1	4		3	8	12	16	16			61
	ライノ			1	5	2								8
	ヒトメタニューモ				1		1							2
	コロナ				1									1
	アデノ 2						1			1				2
	アデノ nt				1						1			2
	コクサッキー B5								1					1
	エコー 6								1	1				1
	パラインフルエンザ 3							1	1					2
	ボカ				2	2	1							5
	検査中										1	4		5
	咽頭結膜熱	検体数	3	1		12	15	17	8	8	11	1	3	
アデノ 1							4	1						5
アデノ 2					1	6	6							13
アデノ 3		1				2	2	2		2				9
アデノ 4							1	1	3	2	1			8
アデノ 5					2	1		1						4
アデノ 19										1				1
アデノ 54										1				1
コクサッキー B1							1							1
コクサッキー B3										1				1
コクサッキー B5										1				1
エンテロ nt								1						1
インフルエンザ C					1									1
コロナ					1									1
検査中											3		3	
感染性胃腸炎	検体数	8	4	5	20	22	12	15	4	12	4	18		124
	ノロ	4	1		1	5				5		2		18
	サボ			1	1	4		1				1		8
	アストロ		1		1		2							4
	ロタ (A)	1	1		9	1				2				14
	アデノ 2				1	1	1	1	1		1			6
	アデノ 3				1									1
	アデノ 40/41	1				2			1					4
	コクサッキー B1							1						1
	パレコ						1	2		1				4
	ライノ	1								1				2
	インフルエンザ AH1pdm09				1									1
	検査中										2	15		17
	水痘	検体数				1								
水痘帯状疱疹					1									1
検査中														

nt : not typed

臨床診断名	ウイルス 検出月 検体合計数	1月	2月	3月	4月	5月	6月	7月	8月	9月	10月	11月	12月	累計
		26	5	8	56	53	84	74	59	78	56	54		
手足口病	検体数	1			1	3	6	12	6	15	14	1		59
	コクサッキー A4						1	1	1					3
	コクサッキー A6	1						3	2	9	9			24
	コクサッキー A10								1	1				2
	コクサッキー A16							2			2			4
	エコー 18									1				1
	エンテロ nt							1		2	1			4
	パレコ							1						1
	アデノ 5							1						1
	アデノ nt							1						1
	ヒトヘルペス7							1						1
	ライノ							3			1			4
	風しん**					1								1
	検査中										2	1		3
伝染性紅斑	検体数									1				1
	ヒトバルボ B19 検査中													
突発性発しん	検体数				1		2		5					8
	ヒトヘルペス 6 検査中				1				1					2
ヘルパンギーナ	検体数			1	2	3	17	19	9	6	9	1		67
	コクサッキー A2									1				1
	コクサッキー A4						5	9	3					17
	コクサッキー A5						2	5		3				10
	コクサッキー A6			1				1	1	1	6			10
	コクサッキー A10						1	1	2					4
	コクサッキー B3						1							1
	コクサッキー B5							1						1
	エンテロ nt						2				1			3
	パレコ					1								1
	ヒトバルボ B19					1								1
	ライノ					1		1						2
	アデノ 1									1				1
	アデノ 2							3						3
	アデノ nt								1					1
	サイトメガロ								1					1
	ヒトヘルペス 6								1					1
	ヒトヘルペス 7								1					1
	ヒトメタニューモ				1									1
麻しん**							1						1	
風しん**							1						1	
検査中										2	1		3	
流行性耳下腺炎	検体数	1				1	4	3						9
	ムンプス 検査中						2	2						4
流行性角結膜炎	検体数											1		1
	アデノ 検査中											1		1
無菌性髄膜炎	検体数	12		1	10	7	22	8	14	16	11	26		127
	単純ヘルペス 1						1							1
	ヒトヘルペス 7								1	2				3
	ムンプス				3			1						4
	水痘帯状疱疹						2							2
	サイトメガロ								1			1		2
	EB								1					1
	コクサッキー B2	2							1					2
	コクサッキー B3						2				2			4
	コクサッキー B5						8	3		2	2			15
	エコー 3									1				1
	エコー 6					1				3	8			12
	エコー 30										2			2
	エンテロ nt	1									1			2
	ライノ									3			1	4
検査中										2	17		19	

\*\* : 手足口病及びヘルパンギーナから検出された麻しんウイルス1件及び風しんウイルス2件はワクチン株でした。

nt : not typed

総合トップ

くらし・環境

健康・福祉

しごと・産業

文化・教育

県政情報・統計

総合トップ > 健康・福祉 > 感染症 > 感染症情報センター > 感染症の流行情報 > 感染症発生動向調査 > 感染症発生動向調査 2016年 > 感染症の流行状況 2016年 第48週

感染症発生動向調査 2016年

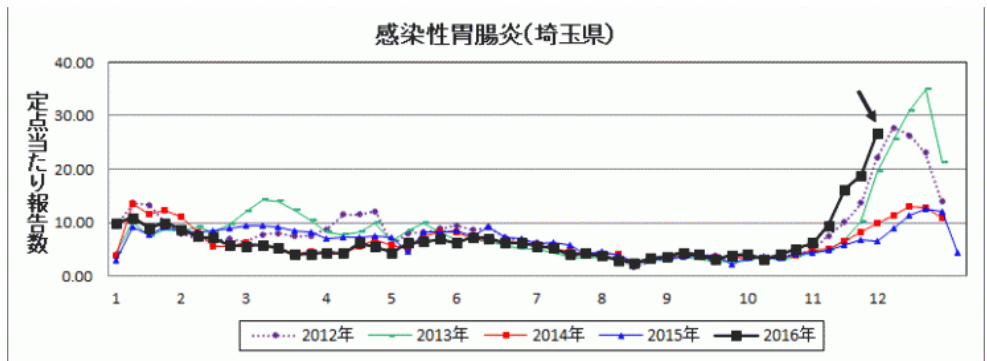
- [感染症の流行状況 2016年 第1週](#)
- [感染症の流行状況 2016年 第2週](#)
- [感染症の流行状況 2016年 第3週](#)
- [感染症の流行状況 2016年 第4週](#)
- [感染症の流行状況 2016年 第5週](#)
- [感染症の流行状況 2016年 第6週](#)
- [感染症の流行状況 2016年 第7週](#)
- [感染症の流行状況 2016年 第8週](#)
- [感染症の流行状況 2016年 第9週](#)
- [感染症の流行状況 2016年 第10週](#)
- [感染症の流行状況 2016年 第11週](#)
- [感染症の流行状況 2016年 第12週](#)
- [感染症の流行状況 2016年 第13週](#)
- [感染症の流行状況 2016年 第14週](#)
- [感染症の流行状況 2016年 第15週](#)
- [感染症の流行状況 2016年 第16週](#)
- [感染症の流行状況 2016年 第17週](#)
- [感染症の流行状況 2016年 第18週](#)
- [感染症の流行状況 2016年 第19週](#)
- [感染症の流行状況 2016年 第20週](#)
- [感染症の流行状況 2016年 第21週](#)
- [感染症の流行状況 2016年 第22週](#)
- [感染症の流行状況 2016年 第23週](#)
- [感染症の流行状況 2016年 第24週](#)
- [感染症の流行状況 2016年 第25週](#)
- [感染症の流行状況 2016年 第26週](#)
- [感染症の流行状況 2016年 第27週](#)
- [感染症の流行状況 2016年 第28週](#)
- [感染症の流行状況 2016年 第29週](#)
- [感染症の流行状況 2016年 第30週](#)
- [感染症の流行状況 2016年 第31週](#)
- [感染症の流行状況 2016年 第32週](#)
- [感染症の流行状況 2016年 第33週](#)
- [感染症の流行状況 2016年 第34週](#)
- [感染症の流行状況 2016年 第35週](#)
- [感染症の流行状況 2016年 第36週](#)
- [感染症の流行状況 2016年 第37週](#)
- [感染症の流行状況 2016年 第38週](#)
- [感染症の流行状況 2016年 第39週](#)
- [感染症の流行状況 2016年 第40週](#)
- [感染症の流行状況 2016年 第41週](#)
- [感染症の流行状況 2016年 第42週](#)
- [感染症の流行状況 2016年 第43週](#)
- [感染症の流行状況 2016年 第44週](#)
- [感染症の流行状況 2016年 第45週](#)
- [感染症の流行状況 2016年 第46週](#)
- [感染症の流行状況 2016年 第47週](#)
- [感染症の流行状況 2016年 第48週](#)

感染症の流行状況 2016年 第48週

2016年第48週（平成28年11月28日～12月4日）の要点 平成28年12月7日

感染性胃腸炎の定点当たり報告数は、前週より大きく増加しました。外出後の手洗い・うがいとともに、十分な休養をとるよう心がけてください。また、お子さんの体調がすぐれない時は、医療機関に電話で相談の上、早目に受診してください。

- [インフルエンザに関する情報はこちらをご覧ください。](#)
- [麻疹に関する情報はこちらをご覧ください。](#)
- [風しんに関する情報はこちらをご覧ください。](#)



感染症流行状況

疾患	推移	流行状況	疾患	推移	流行状況
<a href="#">インフルエンザ</a>	↑	★	<a href="#">伝染性紅斑(りんご病)</a>	→	★
<a href="#">RSウイルス感染症</a>	↑	★★	<a href="#">突発性発しん</a>	→	★
<a href="#">咽頭結膜熱(プール熱)</a>	↑	★	<a href="#">百日咳</a>	→	★
<a href="#">A群溶血性レンサ球菌咽頭炎</a>	↑	★★★	<a href="#">ヘルパンギーナ</a>	→	★
<a href="#">感染性胃腸炎</a>	↑	★★★	<a href="#">流行性耳下腺炎(おたふくかぜ)</a>	↑	★★
<a href="#">水痘(みずぼうそう)</a>	↑	★★	<a href="#">急性出血性結膜炎</a>	→	★
<a href="#">手足口病</a>	↓	★★	<a href="#">流行性角結膜炎</a>	↑	★

\*1.推移、流行状況は、県内全域の傾向です。\*2.推移は2週間前からの傾向を示します。(→:増減無し、↑:増加、↓:減少) \*3.流行状況は今週の流行を示します。(小さい←★、★★、★★★→大きい)

疾患名をクリックすると、各疾患の流行状況のグラフがご覧いただけます。

全国の感染症発生動向状況については、国立感染症研究所のホームページ「[感染症疫学センター](#)」(アドレス <http://www.nih.go.jp/niid/ja/from-idsc.html>)でご覧になれます。

この情報は毎週水曜日に更新する予定です。ただし、祝日等により変更の場合もあります。



埼玉県のマスコット コバトン