

衛研第2-38号  
平成29年12月20日

感染症発生動向調査事業  
各関係機関の長様

埼玉県衛生研究所長

感染症発生動向調査事業週単位情報の送付について（通知）

このことについて、別添のとおり送付いたします。  
なお、今週は下記の内容を含んでいます。

記

1. 今週の県内情報
2. インフルエンザ流行情報
3. 今週の注目される定点把握対象疾患の推移（グラフ）
4. 今週の全数把握対象疾患の報告数、累計
5. 結核の届出状況（月報）
6. 今週の定点把握対象疾患の報告患者数、定点当たり報告数
7. 全国及び関東情報
8. 今週の流行状況

担当 埼玉県衛生研究所 感染症疫学情報担当  
電話 0493-59-9325  
FAX 0493-59-9613  
e-mail p5349952@pref.saitama.lg.jp

## 感染症患者発生情報（週報）

## 埼玉県内情報 平成 29 年 第 50 週（平成 29 年 12 月 11 日～平成 29 年 12 月 17 日）

## 今週の注目される疾患

図は 次ページ以降を参照

全数把握対象疾患では、一類及び二類(結核を除く)感染症の届出はなかった。三類感染症は、腸管出血性大腸菌感染症 4 人の届出があった。四類感染症は、オウム病 1 人、つつが虫病 1 人の届出があった。五類感染症は、アメーバ赤痢 2 人、カルバペネム耐性腸内細菌科細菌感染症 1 人、急性脳炎 1 人、後天性免疫不全症候群 2 人、侵襲性肺炎球菌感染症 6 人、梅毒 6 人の届出があった。

定点把握対象疾患では、インフルエンザ(5.68 11.44: 図 1-4)の定点当たり報告数は前週より増加し、注意報レベル(定点当たり報告数 10.00)を上回った。全保健所管内で前週の定点当たり報告数を上回り、坂戸(7.20 20.50)保健所管内では特に大きな増加となった。第 47 週(11 月 20 日～11 月 26 日)以降の 4 週間に採取されたインフルエンザ検体のうちウイルスの型別が終了した 73 検体は、AH1pdm09 型が 34 検体(46.6%)、B 型(山形系統)が 30 検体(41.1%)、AH3 型が 9 検体(12.3%)であった。咽頭結膜熱(1.08 1.21: 図 5)の定点当たり報告数は前週より増加し、11 月以降、例年までの同時期と比べかなり高い水準で推移している。保健所別では、春日部(2.17 2.83)、川口(2.00 2.59)保健所管内で大きく増加し、朝霞(2.00)、幸手(2.00)保健所管内からの報告が多い。年齢階級別では、3 歳が最も多い。A 群溶血性レンサ球菌咽頭炎(4.12 4.06: 図 6)の定点当たり報告数は前週と同水準であった。保健所別では、2 週連続で大きく増加した春日部(9.17 12.00 16.17)保健所や川口(8.12)保健所管内からの報告が多い。感染性胃腸炎(12.64 13.20: 図 7)の定点当たり報告数はわずかな増加に留まった。保健所別では、朝霞(24.20)、熊谷(18.67)、川口(18.53)保健所管内からの報告が多い。眼科定点報告対象疾患では、急性出血性結膜炎 2 人、流行性角結膜炎 44 人の報告があった。基幹定点報告対象疾患では、無菌性髄膜炎 1 人、マイコプラズマ肺炎 2 人、インフルエンザ(入院)7 人の報告があった。

## &lt;全数把握対象疾患の患者情報&gt;

|       |                    |   |
|-------|--------------------|---|
| 一類感染症 | 報告なし               |   |
| 二類感染症 | 報告なし(結核を除く)        |   |
| 三類感染症 | 腸管出血性大腸菌感染症        | 4 人(病型 患者 3 人、無症状病原体保有者 1 人、血清型 O157 4 人)   |
| 四類感染症 | オウム病               | 1 人   |
|       | つつが虫病              | 1 人   |
| 五類感染症 | アメーバ赤痢             | 2 人(病型 腸管アメーバ症 2 人)                         |
|       | カルバペネム耐性腸内細菌科細菌感染症 | 1 人(菌種 <i>Enterobacter</i> sp.)             |
|       | 急性脳炎               | 1 人(病原体 インフルエンザウイルス A)                      |
|       | 後天性免疫不全症候群         | 2 人(病型 AIDS 2 人)                            |
|       | 侵襲性肺炎球菌感染症         | 6 人   |
|       | 梅毒                 | 6 人(病型 早期顕症 期 3 人、早期顕症 期 2 人、無症状病原体保有者 1 人) |

1 この情報に関する御質問・御意見等がございましたら、下記まで御連絡ください。

衛生研究所 感染症情報担当者会議(感染症疫学情報担当) TEL: 0493-59-9325 FAX: 0493-59-9613

e-mail: [p5349952@pref.saitama.lg.jp](mailto:p5349952@pref.saitama.lg.jp) URL: <http://www.pref.saitama.lg.jp/b0714/surveillance/index.html>

2 全国の感染症発生動向に関する情報は、国立感染症研究所の感染症疫学センターホームページ(URL: <http://www.nih.go.jp/niid/ja/from-idsc.html>) で御覧になれます。

# インフルエンザ流行情報 (第50週) 小児科定点・内科定点からの報告

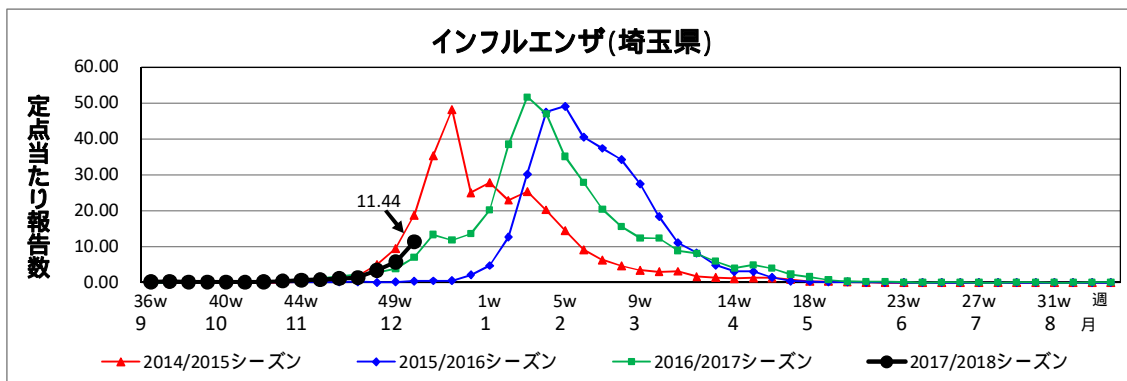


図1 定当り報告数の推移

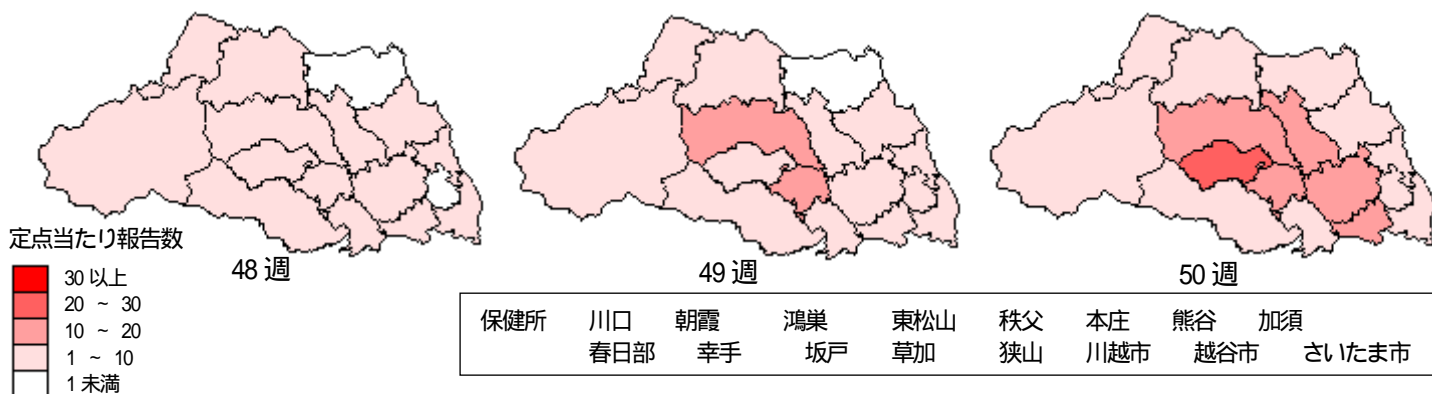


図2 流行の推移 (2017年48週~50週)

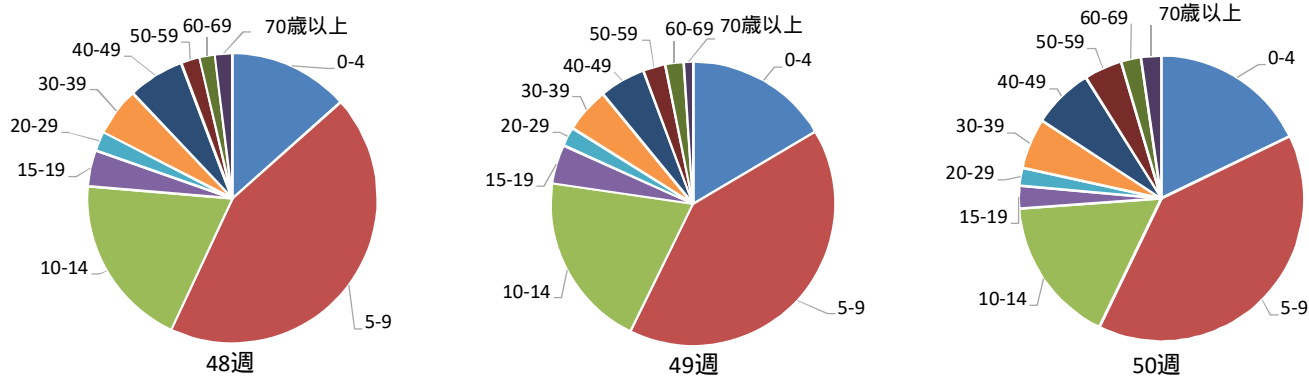


図3 年齢分布の推移 (2017年48週~50週)

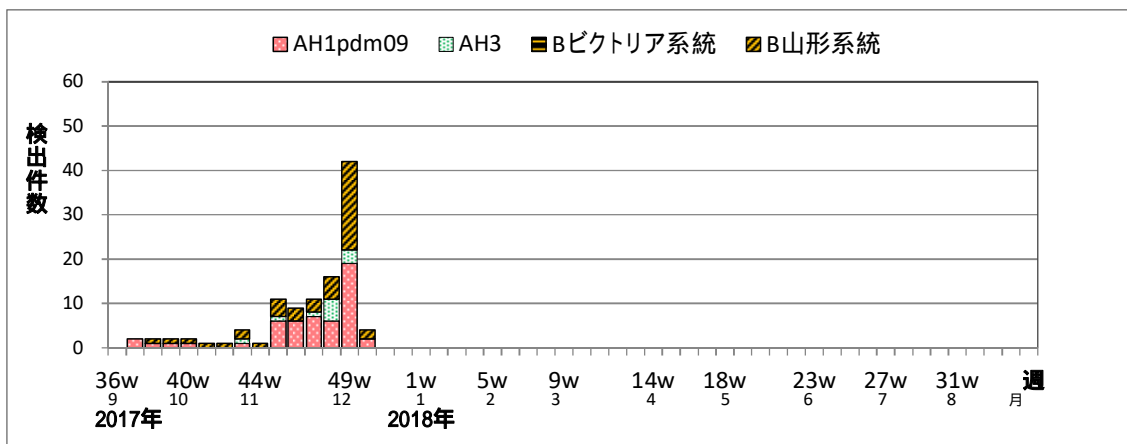


図4 AH1pdm09、AH3、B (ビクトリア系統、山形系統) の週別検出数

詳細なウイルスの検出状況は <http://www.pref.saitama.lg.jp/b0714/surveillance/srv-flu.html> をご覧ください。



感染症発生状況(全数把握対象疾患)  
(第50週)

(2017年12月19日 15:00集計)

|                    | 今週<br>届出 | 累<br>計 |                         | 今週<br>届出 | 累<br>計 |
|--------------------|----------|--------|-------------------------|----------|--------|
| <b>一類感染症</b>       |          |        |                         |          |        |
| エボラ出血熱             |          |        | ペスト                     |          |        |
| クリミア・コンゴ出血熱        |          |        | マールブルグ病                 |          |        |
| 痘そう                |          |        | ラッサ熱                    |          |        |
| 南米出血熱              |          |        |                         |          |        |
| <b>二類感染症</b>       |          |        |                         |          |        |
| 急性灰白髄炎             |          |        | 中東呼吸器症候群(MERS)          |          |        |
| 結核*                | -        | -      | 鳥インフルエンザ(H5N1)          |          |        |
| ジフテリア              |          |        | 鳥インフルエンザ(H7N9)          |          |        |
| 重症急性呼吸器症候群(SARS)   |          |        |                         |          |        |
| <b>三類感染症</b>       |          |        |                         |          |        |
| コレラ                |          |        | 腸チフス                    |          | 3      |
| 細菌性赤痢              |          | 7      | パラチフス                   |          |        |
| 腸管出血性大腸菌感染症        | 4        | 244    |                         |          |        |
| <b>四類感染症</b>       |          |        |                         |          |        |
| E型肝炎               |          | 18     | 東部ウマ脳炎                  |          |        |
| ウエストナイル熱           |          |        | 鳥インフルエンザ(H5N1及びH7N9を除く) |          |        |
| A型肝炎               |          | 12     | ニパウイルス感染症               |          |        |
| エキノコックス症           |          |        | 日本紅斑熱                   |          |        |
| 黄熱                 |          |        | 日本脳炎                    |          |        |
| オウム病               | 1        | 1      | ハンタウイルス肺症候群             |          |        |
| オムスク出血熱            |          |        | Bウイルス病                  |          |        |
| 回帰熱                |          |        | 鼻疽                      |          |        |
| キャサナル森林病           |          |        | ブルセラ症                   |          | 1      |
| Q熱                 |          |        | ベネズエラウマ脳炎               |          |        |
| 狂犬病                |          |        | ヘンドラウイルス感染症             |          |        |
| コクシジオイデス症          |          |        | 発しんチフス                  |          |        |
| サル痘                |          |        | ポツリヌス症                  |          |        |
| ジカウイルス感染症          |          |        | マラリア                    |          |        |
| 重症熱性血小板減少症候群       |          |        | 野兎病                     |          |        |
| 腎症候性出血熱            |          |        | ライム病                    |          |        |
| 西部ウマ脳炎             |          |        | リッサウイルス感染症              |          |        |
| ダニ媒介脳炎             |          |        | リフトバレー熱                 |          |        |
| 炭疽                 |          |        | 類鼻疽                     |          |        |
| チクングニア熱            |          |        | レジオネラ症                  |          | 95     |
| つつが虫病              | 1        | 2      | レプトスピラ症                 |          | 2      |
| デング熱               |          | 12     | ロッキー山紅斑熱                |          |        |
| <b>五類感染症</b>       |          |        |                         |          |        |
| アメーバ赤痢             | 2        | 52     | 侵襲性肺炎球菌感染症              | 6        | 126    |
| ウイルス性肝炎(E型・A型を除く)  |          | 11     | 水痘*                     |          | 12     |
| カルバペネム耐性腸内細菌科細菌感染症 | 1        | 57     | 先天性風しん症候群               |          |        |
| 急性脳炎               | 1        | 42     | 梅毒                      | 6        | 218    |
| クリプトスポリジウム症        |          |        | 播種性クリプトコックス症            |          | 3      |
| クロイツフェルト・ヤコブ病      |          | 4      | 破傷風                     |          | 2      |
| 劇症型溶血性レンサ球菌感染症     |          | 18     | バンコマイシン耐性黄色ブドウ球菌感染症     |          |        |
| 後天性免疫不全症候群         | 2        | 34     | バンコマイシン耐性腸球菌感染症         |          | 11     |
| ジアルジア症             |          |        | 風しん                     |          | 5      |
| 侵襲性インフルエンザ菌感染症     |          | 19     | 麻しん                     |          | 5      |
| 侵襲性髄膜炎菌感染症         |          | 2      | 薬剤耐性アシネトバクター感染症         |          | 8      |
| <b>指定感染症</b>       | 該当疾患は無し  |        |                         |          |        |

水痘\* : 患者が入院を要すると認められるものに限る。

| ウイルス性肝炎(E型・A型を除く)再掲 | B型 | C型 | D型 | その他 |
|---------------------|----|----|----|-----|
| 累計                  | 7  | 4  |    |     |

累計は診断日で集計

\* 結核は月単位で集計、別に掲載します。

## 結核届出状況(11月分)

11月の届出総数は、患者52人、無症状病原体保有者39人の計91人で、患者数は前月より大きく減少したが、前年の同月と比較するとほぼ同水準であった。無症状病原体保有者の数も前月より大きく減少したが、前年の同月と比較すると多かった。

表1 診断月別の届出数の推移(2016年11月～2017年11月)

|             | 2016年* |     | 2017年 |     |     |     |     |     |     |     |     |     |     | 累計** |
|-------------|--------|-----|-------|-----|-----|-----|-----|-----|-----|-----|-----|-----|-----|------|
|             | 11月    | 12月 | 1月    | 2月  | 3月  | 4月  | 5月  | 6月  | 7月  | 8月  | 9月  | 10月 | 11月 |      |
| <b>総計</b>   | 82     | 111 | 101   | 105 | 105 | 100 | 120 | 115 | 110 | 119 | 107 | 122 | 91  | 1195 |
| <b>年齢階級</b> |        |     |       |     |     |     |     |     |     |     |     |     |     |      |
| 10歳未満       | 1      | 4   | 0     | 2   | 2   | 4   | 5   | 2   | 4   | 6   | 8   | 3   | 1   | 37   |
| 10歳代        | 1      | 0   | 1     | 1   | 3   | 0   | 3   | 0   | 1   | 5   | 1   | 5   | 5   | 25   |
| 20歳代        | 9      | 9   | 7     | 7   | 7   | 10  | 9   | 9   | 11  | 9   | 8   | 13  | 5   | 95   |
| 30歳代        | 7      | 10  | 12    | 6   | 6   | 7   | 14  | 8   | 9   | 5   | 11  | 8   | 10  | 96   |
| 40歳代        | 10     | 13  | 6     | 15  | 11  | 7   | 13  | 8   | 12  | 16  | 13  | 20  | 9   | 130  |
| 50歳代        | 13     | 17  | 8     | 6   | 9   | 13  | 8   | 14  | 11  | 6   | 13  | 16  | 15  | 119  |
| 60歳代        | 9      | 18  | 25    | 21  | 18  | 12  | 19  | 19  | 12  | 16  | 13  | 15  | 6   | 176  |
| 70歳代        | 11     | 20  | 20    | 18  | 26  | 18  | 18  | 22  | 24  | 18  | 18  | 16  | 20  | 218  |
| 80歳以上       | 21     | 20  | 22    | 29  | 23  | 29  | 31  | 33  | 26  | 38  | 22  | 26  | 20  | 299  |
| <b>性</b>    |        |     |       |     |     |     |     |     |     |     |     |     |     |      |
| 男           | 45     | 77  | 70    | 62  | 64  | 64  | 75  | 67  | 64  | 63  | 49  | 65  | 45  | 688  |
| 女           | 37     | 34  | 31    | 43  | 41  | 36  | 45  | 48  | 46  | 56  | 58  | 57  | 46  | 507  |
| <b>類型</b>   |        |     |       |     |     |     |     |     |     |     |     |     |     |      |
| 患者          | 55     | 64  | 75    | 77  | 76  | 69  | 89  | 79  | 82  | 75  | 56  | 65  | 52  | 795  |
| 感染症死亡者の死体   | 0      | 0   | 0     | 0   | 0   | 0   | 0   | 0   | 0   | 0   | 0   | 0   | 0   | 0    |
| 感染症死亡疑い者の死体 | 0      | 0   | 0     | 0   | 0   | 0   | 0   | 0   | 0   | 0   | 0   | 0   | 0   | 0    |
| 疑似症患者       | 0      | 3   | 1     | 0   | 2   | 0   | 0   | 1   | 3   | 1   | 1   | 2   | 0   | 11   |
| 無症状病原体保有者   | 27     | 44  | 25    | 28  | 27  | 31  | 31  | 35  | 25  | 43  | 50  | 55  | 39  | 389  |
| <b>病型</b>   |        |     |       |     |     |     |     |     |     |     |     |     |     |      |
| 肺結核         | 38     | 50  | 55    | 58  | 57  | 52  | 63  | 66  | 59  | 52  | 48  | 50  | 39  | 599  |
| 肺結核及びその他の結核 | 3      | 2   | 5     | 4   | 6   | 6   | 8   | 4   | 3   | 7   | 2   | 3   | 1   | 49   |
| その他の結核      | 14     | 12  | 15    | 15  | 13  | 11  | 18  | 9   | 20  | 16  | 6   | 12  | 12  | 147  |
| 疑似症患者       | 0      | 3   | 1     | 0   | 2   | 0   | 0   | 1   | 3   | 1   | 1   | 2   | 0   | 11   |
| 無症状病原体保有者   | 27     | 44  | 25    | 28  | 27  | 31  | 31  | 35  | 25  | 43  | 50  | 55  | 39  | 389  |

\*:2016年の届出数は暫定値

\*\*：2017年1月からの累積届出数

11月に診断された91人を病型別にみると、肺結核は10歳未満を除く年齢階級から計39人の報告があり、80歳以上が14人で最も多く、次いで70歳代が10人と多かった。無症状病原体保有者も10歳未満を除く年齢階級から報告があった。

表2 年齢階級別病型別の届出数(2017年11月分)

|             | 病 型 |             |        |       |           | 総計 |
|-------------|-----|-------------|--------|-------|-----------|----|
|             | 肺結核 | 肺結核及びその他の結核 | その他の結核 | 疑似症患者 | 無症状病原体保有者 |    |
| <b>総計</b>   | 39  | 1           | 12     | 0     | 39        | 91 |
| <b>年齢階級</b> |     |             |        |       |           |    |
| 10歳未満       | 0   | 0           | 1      | 0     | 0         | 1  |
| 10歳代        | 1   | 0           | 0      | 0     | 4         | 5  |
| 20歳代        | 1   | 0           | 1      | 0     | 3         | 5  |
| 30歳代        | 4   | 0           | 2      | 0     | 4         | 10 |
| 40歳代        | 2   | 0           | 2      | 0     | 5         | 9  |
| 50歳代        | 3   | 0           | 0      | 0     | 12        | 15 |
| 60歳代        | 4   | 0           | 0      | 0     | 2         | 6  |
| 70歳代        | 10  | 1           | 1      | 0     | 8         | 20 |
| 80歳以上       | 14  | 0           | 5      | 0     | 1         | 20 |

| 保健所 | 感染症発生動向調査 週情報 |           |       |      |             |        |      |      |       |        | 報告患者数 |         |         |          |         |            |        |           |             |               | 保健所別        |       |      |      |       |       |      |      |      |      | 平成29年12月11日～平成29年12月17日 |      |      |      |      |   |      |      |   |   |   |      |   |   |   |   |   |   |   |   |   |   |
|-----|---------------|-----------|-------|------|-------------|--------|------|------|-------|--------|-------|---------|---------|----------|---------|------------|--------|-----------|-------------|---------------|-------------|-------|------|------|-------|-------|------|------|------|------|-------------------------|------|------|------|------|---|------|------|---|---|---|------|---|---|---|---|---|---|---|---|---|---|
|     | インフルエンザ # 1   | RSウイルス感染症 | 咽頭結膜熱 | 咽頭炎  | 咽A群溶血性レンサ球菌 | 感染性胃腸炎 | 水痘   | 手足口病 | 伝染性紅斑 | 突発性発しん | 百日咳   | ヘルパンギーナ | 流行性耳下腺炎 | 急性出血性結膜炎 | 流行性角結膜炎 | 細菌性髄膜炎 # 2 | 無菌性髄膜炎 | マイコプラズマ肺炎 | クラミジア肺炎 # 3 | 感染性胃腸炎(口ウイルス) | インフルエンザ(入院) | 全     | 川    | 朝    | 鴻     | 東     | 秩    | 本    | 熊    | 加    | 春                       | 幸    | 坂    | 草    | 狭    | 川 | 越    | さい   | 全 |   |   |      |   |   |   |   |   |   |   |   |   |   |
| 県   | 2,941         | 46        | 197   | 661  | 2,151       | 130    | 123  | 23   | 83    | -      | 24    | 17      | 2       | 44       | -       | 1          | 2      | -         | -           | -             | 7           | 11,44 | 0.28 | 1.21 | 4.06  | 13.20 | 0.80 | 0.75 | 0.14 | 0.51 | -                       | 0.15 | 0.10 | 0.05 | 1.07 | - | 0.10 | 0.20 | - | - | - | 0.70 |   |   |   |   |   |   |   |   |   |   |
| 川   | 334           | 10        | 44    | 138  | 315         | 14     | 11   | 18   | 12    | -      | 1     | 5       | -       | 10       | *       | *          | *      | *         | *           | *             | *           | 12,85 | 0.59 | 2.59 | 8.12  | 18.53 | 0.82 | 0.65 | 1.06 | 0.71 | -                       | 0.06 | 0.29 | -    | 2.00 | - | 2.00 | -    | - | - | - | -    | - | - |   |   |   |   |   |   |   |   |
| 朝   | 218           | 8         | 30    | 64   | 363         | 20     | 13   | 3    | 9     | -      | -     | 2       | -       | 4        | -       | -          | -      | -         | -           | -             | -           | 9,48  | 0.53 | 2.00 | 4.27  | 24.20 | 1.33 | 0.87 | 0.20 | 0.60 | -                       | -    | 0.13 | -    | 1.00 | - | -    | -    | - | - | - | -    | - | - | - |   |   |   |   |   |   |   |
| 鴻   | 208           | -         | 7     | 15   | 134         | 8      | 6    | -    | 6     | -      | 1     | -       | -       | 5        | *       | *          | *      | *         | *           | *             | *           | 10,95 | -    | 0.58 | 1.25  | 11.17 | 0.67 | 0.50 | -    | 0.50 | -                       | 0.08 | -    | 1.67 | -    | - | -    | -    | - | - | - | -    | - | - | - | - |   |   |   |   |   |   |
| 東   | 133           | 3         | -     | 17   | 55          | -      | 1    | -    | 2     | -      | 2     | -       | -       | -        | -       | -          | -      | -         | -           | -             | -           | 16,63 | 0.60 | -    | 3.40  | 11.00 | -    | 0.20 | -    | 0.40 | -                       | -    | -    | -    | -    | - | -    | -    | - | - | - | -    | - | - | - | - | - |   |   |   |   |   |
| 秩   | 37            | -         | 2     | 6    | 6           | 3      | -    | -    | -     | -      | -     | -       | -       | *        | -       | -          | -      | -         | -           | -             | -           | 7,40  | -    | 0.67 | 2.00  | 2.00  | 1.00 | -    | -    | -    | -                       | -    | -    | -    | -    | - | -    | -    | - | - | - | -    | - | - | - | - | - |   |   |   |   |   |
| 本   | 66            | -         | 3     | 3    | 12          | 1      | 2    | -    | 2     | -      | 2     | 1       | -       | -        | -       | -          | -      | -         | -           | -             | -           | 9,43  | -    | 0.75 | 0.75  | 3.00  | 0.25 | 0.50 | -    | 0.50 | -                       | 0.50 | 0.25 | -    | -    | - | -    | -    | - | - | - | -    | - | - | - | - | - | - | - |   |   |   |
| 熊   | 139           | -         | 10    | 47   | 168         | 7      | 5    | -    | 2     | -      | 6     | 1       | -       | 2        | -       | -          | -      | -         | -           | -             | -           | 9,93  | -    | 1.11 | 5.22  | 18.67 | 0.78 | 0.56 | -    | 0.22 | -                       | 0.67 | 0.11 | -    | 1.00 | - | -    | -    | - | - | - | -    | - | - | - | - | - | - | - | - |   |   |
| 加   | 43            | 3         | 7     | 7    | 16          | 12     | 21   | -    | -     | -      | -     | -       | -       | -        | -       | -          | -      | -         | -           | -             | -           | 4,30  | 0.50 | 1.17 | 1.17  | 2.67  | 2.00 | 3.50 | -    | -    | -                       | -    | -    | -    | -    | - | -    | -    | - | - | - | -    | - | - | - | - | - | - | - |   |   |   |
| 春   | 75            | 2         | 17    | 97   | 76          | -      | 12   | 2    | 1     | -      | 1     | -       | -       | 1        | -       | -          | -      | -         | -           | -             | -           | 7,50  | 0.33 | 2.83 | 16.17 | 12.67 | -    | 2.00 | 0.33 | 0.17 | -                       | 0.17 | -    | 1.00 | -    | - | -    | -    | - | - | - | -    | - | - | - | - | - | - | - | - | - |   |
| 幸   | 90            | 5         | 18    | 32   | 124         | 16     | 9    | -    | 4     | -      | 1     | -       | -       | -        | -       | -          | -      | -         | -           | -             | -           | 6,43  | 0.56 | 2.00 | 3.56  | 13.78 | 1.78 | 1.00 | -    | 0.44 | -                       | 0.11 | -    | -    | -    | - | -    | -    | - | - | - | -    | - | - | - | - | - | - | - | - | - |   |
| 坂   | 205           | -         | 2     | 1    | 67          | 4      | 5    | -    | 4     | -      | -     | -       | -       | -        | -       | -          | -      | -         | -           | -             | -           | 2,05  | -    | 0.33 | 0.17  | 11.17 | 0.67 | 0.83 | -    | 0.67 | -                       | -    | -    | -    | -    | - | -    | -    | - | - | - | -    | - | - | - | - | - | - | - | - |   |   |
| 草   | 126           | -         | 11    | 50   | 107         | 9      | 4    | -    | 7     | -      | -     | -       | -       | -        | -       | -          | -      | -         | -           | -             | -           | 6,63  | -    | 0.92 | 4.17  | 8.92  | 0.75 | 0.33 | -    | 0.58 | -                       | -    | -    | -    | -    | - | -    | -    | - | - | - | -    | - | - | - | - | - | - | - | - | - |   |
| 狭   | 197           | 5         | 15    | 43   | 175         | 11     | 18   | -    | 8     | -      | -     | 2       | 2       | 9        | -       | -          | -      | -         | -           | -             | -           | 7,88  | 0.31 | 0.94 | 2.69  | 10.94 | 0.69 | 1.13 | -    | 0.50 | -                       | 0.13 | 0.40 | 1.80 | -    | - | -    | -    | - | - | - | -    | - | - | - | - | - | - | - | - | - | - |
| 川   | 259           | -         | -     | 25   | 96          | 7      | 2    | -    | 3     | -      | 7     | 2       | -       | -        | -       | -          | -      | -         | -           | -             | -           | 2,59  | -    | -    | -     | -     | -    | -    | -    | -    | -                       | -    | -    | -    | -    | - | -    | -    | - | - | - | -    | - | - | - | - | - | - | - | - |   |   |
| 越   | 19,92         | -         | -     | 3.13 | 12.00       | 0.88   | 0.25 | -    | 0.38  | -      | 0.88  | 0.25    | -       | -        | -       | -          | -      | -         | -           | -             | -           | 19,92 | -    | -    | -     | -     | -    | -    | -    | -    | -                       | -    | -    | -    | -    | - | -    | -    | - | - | - | -    | - | - | - | - | - | - | - | - | - |   |
| 越   | 95            | 3         | 7     | 29   | 43          | 1      | 6    | -    | 8     | -      | 2     | -       | -       | 1        | -       | -          | -      | -         | -           | -             | -           | 7,31  | 0.38 | 0.88 | 3.63  | 5.38  | 0.13 | 0.75 | -    | 1.00 | -                       | 0.25 | -    | 0.50 | -    | - | -    | -    | - | - | - | -    | - | - | - | - | - | - | - | - | - |   |
| さい  | 716           | 7         | 24    | 87   | 394         | 17     | 8    | -    | 15    | -      | 1     | 4       | -       | 12       | -       | -          | -      | -         | -           | -             | -           | 17,46 | 0.26 | 0.89 | 3.22  | 14.59 | 0.63 | 0.30 | -    | 0.56 | -                       | 0.04 | 0.15 | -    | 1.50 | - | -    | -    | - | - | - | -    | - | - | - | - | - | - | - | - |   |   |

( - : 0.00 )

# 1 鳥インフルエンザを除く

# 2 真菌性を含む

# 3 オウム病を除く

12月 19日 13:00

感染症発生動向調査 週情報 報告患者数 年齢別 (第50週 平成29年12月11日～平成29年12月17日)

|                | 合計    |      |      |        |        |        |        |        |        |        |        |        |        |        |        |        |        |        |        |       |   |
|----------------|-------|------|------|--------|--------|--------|--------|--------|--------|--------|--------|--------|--------|--------|--------|--------|--------|--------|--------|-------|---|
|                | -6ヵ月  | 12ヵ月 | 1歳   | 2歳     | 3歳     | 4歳     | 5歳     | 6歳     | 7歳     | 8歳     | 9歳     | 10-14歳 | 15-19歳 | 20-29歳 | 30-39歳 | 40-49歳 | 50-59歳 | 60-69歳 | 70-79歳 | 80歳以上 |   |
| インフルエンザ #1     | 2,941 | 5    | 25   | 69     | 96     | 132    | 194    | 193    | 260    | 280    | 234    | 228    | 640    | 90     | 79     | 136    | 140    | 73     | 38     | 23    | 6 |
| 合計             | -6ヵ月  | 12ヵ月 | 1歳   | 2歳     | 3歳     | 4歳     | 5歳     | 6歳     | 7歳     | 8歳     | 9歳     | 10-14歳 | 15-19歳 | 20-29歳 |        |        |        |        |        |       |   |
| RSウイルス感染症      | 46    | 11   | 11   | 14     | 6      | 1      | 1      | 1      | -      | -      | -      | -      | -      | -      | -      | -      | -      | -      | -      | -     | 1 |
| 咽頭結膜熱          | 197   | 2    | 10   | 35     | 33     | 40     | 22     | 15     | 18     | 7      | 3      | 3      | 6      | -      | -      | -      | -      | -      | -      | -     | 3 |
| A群溶血性レンサ球菌咽頭炎  | 661   | -    | 1    | 22     | 26     | 61     | 81     | 89     | 90     | 76     | 56     | 45     | 79     | 3      | 32     |        |        |        |        |       |   |
| 感染性胃腸炎         | 2,151 | 9    | 103  | 344    | 269    | 216    | 215    | 157    | 158    | 104    | 115    | 80     | 180    | 32     | 169    |        |        |        |        |       |   |
| 水痘             | 130   | -    | 1    | 5      | 6      | 10     | 14     | 14     | 19     | 22     | 18     | 5      | 15     | 1      | -      |        |        |        |        |       |   |
| 手足口病           | 123   | -    | 1    | 29     | 19     | 23     | 22     | 9      | 9      | 6      | 1      | 2      | 1      | -      | 1      |        |        |        |        |       |   |
| 伝染性紅斑          | 23    | -    | -    | -      | 1      | 2      | 3      | 4      | 1      | 7      | 2      | 2      | -      | -      | 1      |        |        |        |        |       |   |
| 突発性発しん         | 83    | 1    | 26   | 44     | 9      | 1      | 2      | -      | -      | -      | -      | -      | -      | -      | -      |        |        |        |        |       |   |
| 百日咳            | -     | -    | -    | -      | -      | -      | -      | -      | -      | -      | -      | -      | -      | -      | -      |        |        |        |        |       |   |
| ヘルパンギーナ        | 24    | -    | -    | 4      | 3      | 4      | 2      | 4      | 2      | 1      | 2      | 1      | 1      | -      | -      |        |        |        |        |       |   |
| 流行性耳下腺炎        | 17    | -    | -    | -      | 1      | 1      | 4      | 5      | -      | 3      | 1      | -      | 1      | -      | -      |        |        |        |        |       |   |
| 合計             | -6ヵ月  | 12ヵ月 | 1歳   | 2歳     | 3歳     | 4歳     | 5歳     | 6歳     | 7歳     | 8歳     | 9歳     | 10-14歳 | 15-19歳 | 20-29歳 | 30-39歳 | 40-49歳 | 50-59歳 | 60-69歳 | 70-79歳 | 80歳以上 |   |
| 急性出血性結膜炎       | 2     | -    | -    | -      | 1      | -      | -      | -      | -      | -      | -      | -      | -      | -      | 1      | -      | -      | -      | -      | -     | - |
| 流行性角結膜炎        | 44    | 1    | 1    | 2      | 1      | 1      | 3      | 2      | -      | 1      | 2      | -      | -      | 1      | 5      | 8      | 5      | 2      | 6      | 3     | 3 |
| 合計             | 0歳    | 1-4歳 | 5-9歳 | 10-14歳 | 15-19歳 | 20-24歳 | 25-29歳 | 30-34歳 | 35-39歳 | 40-44歳 | 45-49歳 | 50-54歳 | 55-59歳 | 60-64歳 | 65-69歳 | 70歳以上  |        |        |        |       |   |
| 細菌性髄膜炎 #2      | -     | -    | -    | -      | -      | -      | -      | -      | -      | -      | -      | -      | -      | -      | -      | -      | -      | -      | -      | -     | - |
| 無菌性髄膜炎         | 1     | 1    | -    | -      | -      | -      | -      | -      | -      | -      | -      | -      | -      | -      | -      | -      | -      | -      | -      | -     | - |
| マイコプラズマ肺炎      | 2     | -    | -    | 1      | -      | -      | -      | -      | -      | -      | -      | -      | -      | -      | 1      | -      | -      | -      | -      | -     | - |
| クラミジア肺炎 #3     | -     | -    | -    | -      | -      | -      | -      | -      | -      | -      | -      | -      | -      | -      | -      | -      | -      | -      | -      | -     | - |
| 感染性胃腸炎(ロタウイルス) | -     | -    | -    | -      | -      | -      | -      | -      | -      | -      | -      | -      | -      | -      | -      | -      | -      | -      | -      | -     | - |
| (入院)インフルエンザ    | 7     | -    | -    | 1      | 1      | -      | -      | -      | -      | -      | -      | -      | -      | -      | 1      | -      | -      | -      | -      | -     | 4 |

表中の数値は各定点からの報告数 (- : 0)

#1 鳥インフルエンザを除く

#2 真菌性を含む

#3 オウム病を除く



# 全国・関東情報 第 48週

( 11月27日～12月3日 )

平成29年12月20日

インフルエンザの定点当たり報告数は第42週以降増加が続いており、過去5年間の同時期(前週、当該週、後週)と比較してやや多い。都道府県別の上位3位は長崎県(6.19)、沖縄県(6.00)、宮崎県(5.47)である。基幹定点からのインフルエンザ入院サーベイランスにおける報告数は116例と前週と比較して増加した。都道府県別では33都道府県から報告があり、年齢別では0歳(5例)、1～9歳(39例)、10代(6例)、30代(3例)、40代(3例)、50代(6例)、60代(5例)、70代(16例)、80歳以上(33例)であった。

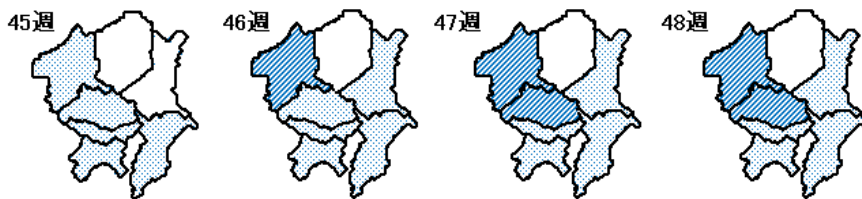
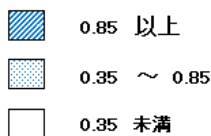
RSウイルス感染症の報告数は2,309例と増加した。年齢別では1歳以下の報告数が全体の約70%を占めている。咽頭結膜熱の定点当たり報告数は第45週以降増加が続いており、過去5年間の同時期と比較してかなり多い。都道府県別の上位3位は北海道(2.83)、富山県(2.52)、宮崎県(2.14)である。A群溶血性レンサ球菌咽頭炎の定点当たり報告数は増加し、過去5年間の同時期と比較してやや多い。都道府県別の上位3位は鳥取県(6.26)、北海道(5.38)、山形県(5.27)である。感染性胃腸炎の定点当たり報告数は第45週以降増加が続いている。都道府県別の上位3位は愛媛県(12.57)、大分県(11.78)、埼玉県(11.64)である。水痘の定点当たり報告数は増加した。都道府県別の上位3位は山形県(1.53)、徳島県(1.13)、宮城県(1.05)である。手足口病の定点当たり報告数は第44週以降減少が続いているが、過去5年間の同時期と比較してかなり多い。都道府県別の上位3位は佐賀県(4.00)、富山県(1.93)、山形県(1.90)である。伝染性紅斑の定点当たり報告数は2週連続で増加した。都道府県別の上位3位は栃木県(0.52)、山形県(0.47)、岩手県(0.38)である。流行性耳下腺炎の定点当たり報告数は増加した。都道府県別の上位3位は鹿児島県(1.81)、岩手県(1.28)、青森県(0.98)である。

マイコプラズマ肺炎の定点当たり報告数は増加した。都道府県別の上位3位は秋田県(2.63)、石川県(1.40)、青森県(1.33)である。感染性胃腸炎(ロタウイルスに限る)の定点当たり報告数は減少した。5県から5例報告があり、年齢別では0歳(1例)、1～4歳(3例)、10代(1例)であった。

## <関東情報>

咽頭結膜熱の定点当たり報告数は、群馬県(1.76)、埼玉県(1.14)からの報告が多い。

### 咽頭結膜熱



|                |       | 平成29年 48週 |       |      |      |      |       |      |       |       |
|----------------|-------|-----------|-------|------|------|------|-------|------|-------|-------|
|                |       | 全国        | 関東地域  | 茨城県  | 栃木県  | 群馬県  | 埼玉県   | 千葉県  | 東京都   | 神奈川県  |
| インフルエンザ #1     | 報告数   | 12,785    | 4,606 | 153  | 371  | 221  | 871   | 678  | 1,322 | 990   |
|                | 定点当たり | 2.58      | 3.02  | 1.28 | 4.88 | 2.33 | 3.39  | 3.15 | 3.17  | 2.87  |
| RSウイルス感染症      | 報告数   | 2,309     | 320   | 38   | 25   | 35   | 44    | 44   | 76    | 58    |
|                | 定点当たり | 0.73      | 0.33  | 0.51 | 0.52 | 0.60 | 0.27  | 0.33 | 0.29  | 0.27  |
| 咽頭結膜熱          | 報告数   | 2,599     | 786   | 35   | 13   | 102  | 186   | 91   | 203   | 156   |
|                | 定点当たり | 0.82      | 0.82  | 0.47 | 0.27 | 1.76 | 1.14  | 0.67 | 0.77  | 0.72  |
| A群溶血性レンサ球菌咽頭炎  | 報告数   | 9,116     | 3,235 | 219  | 92   | 231  | 667   | 437  | 935   | 654   |
|                | 定点当たり | 2.88      | 3.37  | 2.92 | 1.92 | 3.98 | 4.09  | 3.24 | 3.56  | 3.01  |
| 感染性胃腸炎         | 報告数   | 21,980    | 8,594 | 531  | 254  | 343  | 1,897 | 986  | 2,771 | 1,812 |
|                | 定点当たり | 6.94      | 8.96  | 7.08 | 5.29 | 5.91 | 11.64 | 7.30 | 10.54 | 8.35  |
| 水痘             | 報告数   | 1,943     | 706   | 39   | 37   | 48   | 128   | 85   | 186   | 183   |
|                | 定点当たり | 0.61      | 0.74  | 0.52 | 0.77 | 0.83 | 0.79  | 0.63 | 0.71  | 0.84  |
| 手足口病           | 報告数   | 2,977     | 967   | 99   | 67   | 54   | 184   | 158  | 209   | 196   |
|                | 定点当たり | 0.94      | 1.01  | 1.32 | 1.40 | 0.93 | 1.13  | 1.17 | 0.79  | 0.90  |
| 伝染性紅斑          | 報告数   | 274       | 157   | 3    | 25   | 4    | 17    | 5    | 38    | 65    |
|                | 定点当たり | 0.09      | 0.16  | 0.04 | 0.52 | 0.07 | 0.10  | 0.04 | 0.14  | 0.30  |
| 突発性発しん         | 報告数   | 1,361     | 453   | 21   | 14   | 27   | 81    | 50   | 148   | 112   |
|                | 定点当たり | 0.43      | 0.47  | 0.28 | 0.29 | 0.47 | 0.50  | 0.37 | 0.56  | 0.52  |
| 百日咳            | 報告数   | 35        | 9     | -    | -    | -    | 3     | 1    | 3     | 2     |
|                | 定点当たり | 0.01      | 0.01  | -    | -    | -    | 0.02  | 0.01 | 0.01  | 0.01  |
| ヘルパンギーナ        | 報告数   | 447       | 119   | 8    | 4    | 8    | 34    | 11   | 31    | 23    |
|                | 定点当たり | 0.14      | 0.12  | 0.11 | 0.08 | 0.14 | 0.21  | 0.08 | 0.12  | 0.11  |
| 流行性耳下腺炎        | 報告数   | 982       | 187   | 6    | 5    | 38   | 26    | 21   | 30    | 61    |
|                | 定点当たり | 0.31      | 0.19  | 0.08 | 0.10 | 0.66 | 0.16  | 0.16 | 0.11  | 0.28  |
| 急性出血性結膜炎       | 報告数   | 10        | 6     | -    | -    | -    | 2     | 1    | -     | 3     |
|                | 定点当たり | 0.01      | 0.03  | -    | -    | -    | 0.05  | 0.03 | -     | 0.06  |
| 流行性角結膜炎        | 報告数   | 588       | 221   | 17   | 9    | 16   | 48    | 25   | 29    | 77    |
|                | 定点当たり | 0.84      | 1.07  | 1.00 | 0.75 | 1.23 | 1.17  | 0.74 | 0.74  | 1.51  |
| 細菌性髄膜炎 #2      | 報告数   | 10        | 1     | -    | -    | -    | -     | -    | 1     | -     |
|                | 定点当たり | 0.02      | 0.01  | -    | -    | -    | -     | -    | 0.04  | -     |
| 無菌性髄膜炎         | 報告数   | 9         | 1     | -    | -    | -    | 1     | -    | -     | -     |
|                | 定点当たり | 0.02      | -     | -    | -    | -    | 0.10  | -    | -     | -     |
| マイコプラズマ肺炎      | 報告数   | 187       | 32    | 2    | 8    | 6    | 6     | 3    | 4     | 3     |
|                | 定点当たり | 0.39      | 0.39  | 0.15 | 1.14 | 0.75 | 0.60  | 0.33 | 0.16  | 0.30  |
| クラミジア肺炎 #3     | 報告数   | 7         | 2     | -    | -    | -    | 1     | -    | 1     | -     |
|                | 定点当たり | 0.01      | 0.02  | -    | -    | -    | 0.10  | -    | 0.04  | -     |
| 感染性胃腸炎(ロタウイルス) | 報告数   | 5         | -     | -    | -    | -    | -     | -    | -     | -     |
|                | 定点当たり | 0.01      | -     | -    | -    | -    | -     | -    | -     | -     |

#1 鳥インフルエンザを除く

#2 真菌性を含む

#3 オウム病を除く

(-0.00)

総合トップ

くらし・環境

健康・福祉

しごと・産業

文化・教育

県政情報・統計

総合トップ > 健康・福祉 > 感染症 > 感染症情報センター > 感染症の流行情報 > 感染症発生動向調査 > 感染症発生動向調査 2017年 > 感染症の流行状況 2017年 第50週

感染症発生動向調査 2017年

- [感染症の流行状況 2017年 第1週](#)
- [感染症の流行状況 2017年 第2週](#)
- [感染症の流行状況 2017年 第3週](#)
- [感染症の流行状況 2017年 第4週](#)
- [感染症の流行状況 2017年 第5週](#)
- [感染症の流行状況 2017年 第6週](#)
- [感染症の流行状況 2017年 第7週](#)
- [感染症の流行状況 2017年 第8週](#)
- [感染症の流行状況 2017年 第9週](#)
- [感染症の流行状況 2017年 第10週](#)
- [感染症の流行状況 2017年 第11週](#)
- [感染症の流行状況 2017年 第12週](#)
- [感染症の流行状況 2017年 第13週](#)
- [感染症の流行状況 2017年 第14週](#)
- [感染症の流行状況 2017年 第15週](#)
- [感染症の流行状況 2017年 第16週](#)
- [感染症の流行状況 2017年 第17週](#)
- [感染症の流行状況 2017年 第18週](#)
- [感染症の流行状況 2017年 第19週](#)
- [感染症の流行状況 2017年 第20週](#)
- [感染症の流行状況 2017年 第21週](#)
- [感染症の流行状況 2017年 第22週](#)
- [感染症の流行状況 2017年 第23週](#)
- [感染症の流行状況 2017年 第24週](#)
- [感染症の流行状況 2017年 第25週](#)
- [感染症の流行状況 2017年 第26週](#)
- [感染症の流行状況 2017年 第27週](#)
- [感染症の流行状況 2017年 第28週](#)
- [感染症の流行状況 2017年 第29週](#)
- [感染症の流行状況 2017年 第30週](#)
- [感染症の流行状況 2017年 第31週](#)
- [感染症の流行状況 2017年 第32週](#)
- [感染症の流行状況 2017年 第33週](#)
- [感染症の流行状況 2017年 第34週](#)
- [感染症の流行状況 2017年 第35週](#)
- [感染症の流行状況 2017年 第36週](#)
- [感染症の流行状況 2017年 第37週](#)
- [感染症の流行状況 2017年 第38週](#)
- [感染症の流行状況 2017年 第39週](#)
- [感染症の流行状況 2017年 第40週](#)
- [感染症の流行状況 2017年 第41週](#)
- [感染症の流行状況 2017年 第42週](#)
- [感染症の流行状況 2017年 第43週](#)
- [感染症の流行状況 2017年 第44週](#)
- [感染症の流行状況 2017年 第45週](#)
- [感染症の流行状況 2017年 第46週](#)
- [感染症の流行状況 2017年 第47週](#)
- [感染症の流行状況 2017年 第48週](#)
- [感染症の流行状況 2017年 第49週](#)
- [感染症の流行状況 2017年 第50週](#)

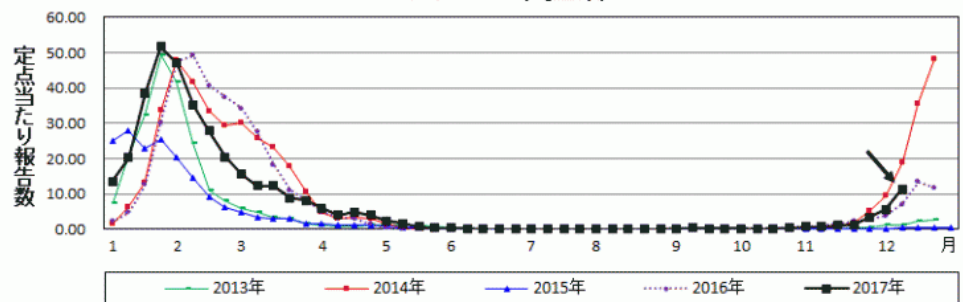
感染症の流行状況 2017年 第50週

2017年第50週（平成29年12月11日～12月17日）の要点 平成29年12月20日

インフルエンザの定点当たり報告数は、前週より増加しました。外出後の手洗い・うがいとともに、十分な休養をとるよう心がけてください。また、お子さんの体調がすぐれない時は、医療機関に電話で相談の上、早目に受診してください。

- [インフルエンザに関する情報の掲載ページへ](#)
- [麻疹に関する情報の掲載ページへ](#)
- [風しんに関する情報の掲載ページへ](#)

インフルエンザ(埼玉県)



感染症流行状況

| 疾患                            | 推移 | 流行状況 | 疾患                              | 推移 | 流行状況 |
|-------------------------------|----|------|---------------------------------|----|------|
| <a href="#">インフルエンザ</a>       | ↑  | ★★   | <a href="#">伝染性紅斑(りんご病)</a>     | →  | ★    |
| <a href="#">RSウイルス感染症</a>     | →  | ★    | <a href="#">突発性発しん</a>          | →  | ★    |
| <a href="#">咽頭結膜熱(プール熱)</a>   | ↑  | ★★★  | <a href="#">百日咳</a>             | →  | ★    |
| <a href="#">A群溶血性レンサ球菌咽頭炎</a> | →  | ★★★  | <a href="#">ヘルパンギーナ</a>         | ↓  | ★    |
| <a href="#">感染性胃腸炎</a>        | →  | ★★   | <a href="#">流行性耳下腺炎(おたふくかぜ)</a> | →  | ★    |
| <a href="#">水痘(みずぼうそう)</a>    | →  | ★    | <a href="#">急性出血性結膜炎</a>        | →  | ★    |
| <a href="#">手足口病</a>          | ↓  | ★    | <a href="#">流行性角結膜炎</a>         | →  | ★★★  |

\*1.推移、流行状況は、県内全域の傾向です。\*2.推移は2週間前からの傾向を示します。(→:増減無し、↑:増加、↓:減少) \*3.流行状況は今週の流行を示します。(小さい←★、★★、★★★→大きい)

疾患名をクリックすると、各疾患の流行状況のグラフがご覧いただけます。

全国の感染症発生動向状況については、国立感染症研究所のホームページ「[感染症疫学センター](#)」でご覧になれます。

この情報は毎週水曜日に更新する予定です。ただし、祝日等により変更の場合もあります。



埼玉県のマスコット コバトン